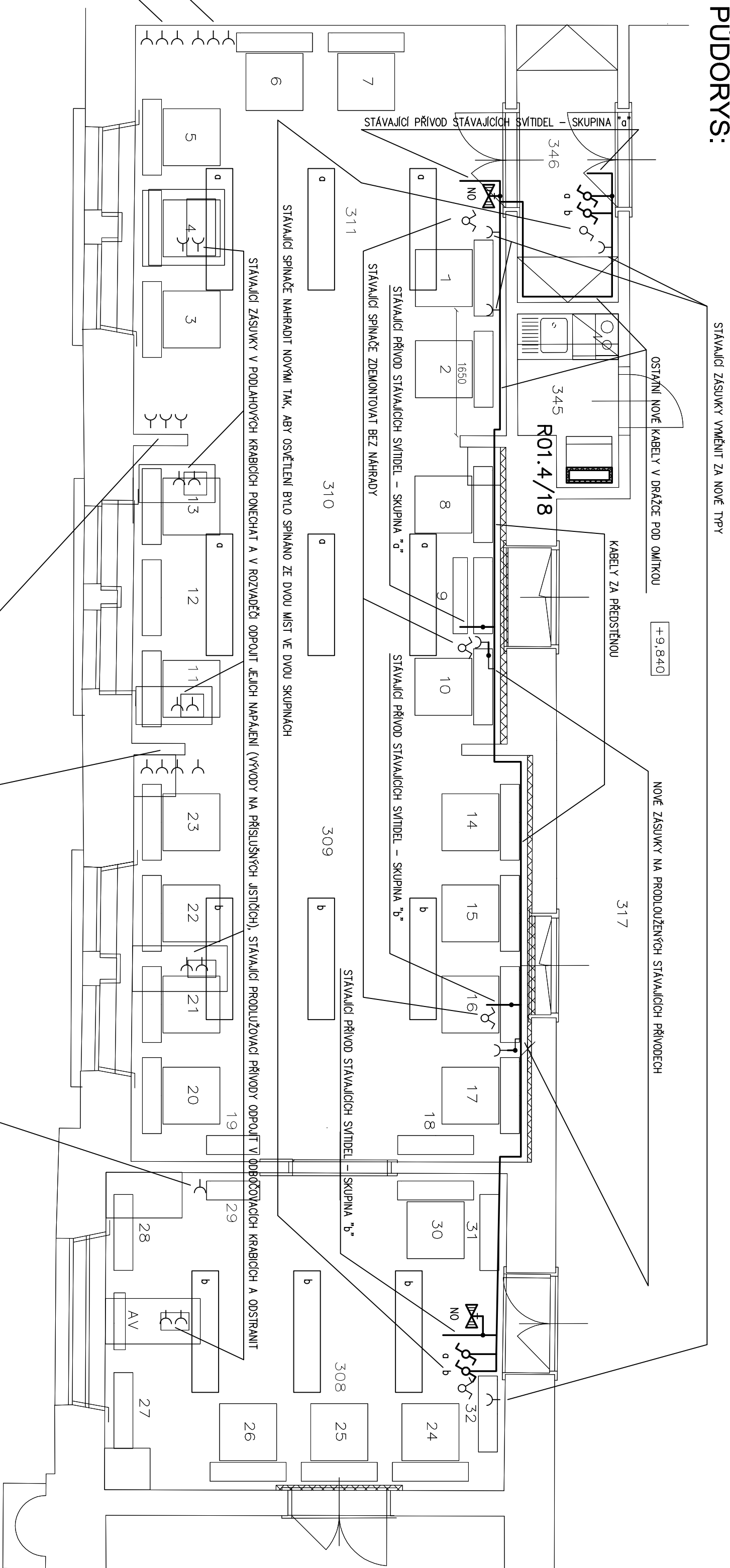


PŮDORYS:



STÁVAJÚCI ZÁSUVKY PONECHAT A ZASLEPIŤ BEZPEČNOSTNÝMI ZÁTKAMI

ČIEŤKY A EL. ZÁMKY ZPRACOVÁVA DODAVATEĽ ZABEŤEČOVACÍCH SYSTÉMOV

SPINAČ OBREZANÝ (čt)


SPINAČ LUSTROVÝ (čs)

SPINAČ SCHODISŤOVÝ (čs)

ZÁSLUŽKA 230V

SYMBOL NO VÝZ. VÝKAZ

STAVAJÚC ZÁRUKOVÉ SYMBOLO



b

	PROSTOR	M2	POVRCHOVÁ ÚPRAVA		STROP	
			VÝŠKA	PODLAHY		
P U D O R Y Z, 3.N.P.						
308	EXP.OZIDE	22,25	3800	KOBEREC	OMITKA	SÁBOROKARTON
309	EXP.OZIDE	28,26	3800	KOBEREC	OMITKA	SÁBOROKARTON
310	EXP.OZIDE	19,19	3800	KOBEREC	OMITKA	SÁBOROKARTON
311	EXP.OZIDE	22,31	3800	KOBEREC	OMITKA	SÁBOROKARTON
346	VSTUP	7,60	3800	KOBEREC	OMITKA	SÁBOROKARTON

SÁDROKARTONOVÁ PŘEDSTĚNA TL. 70 MM

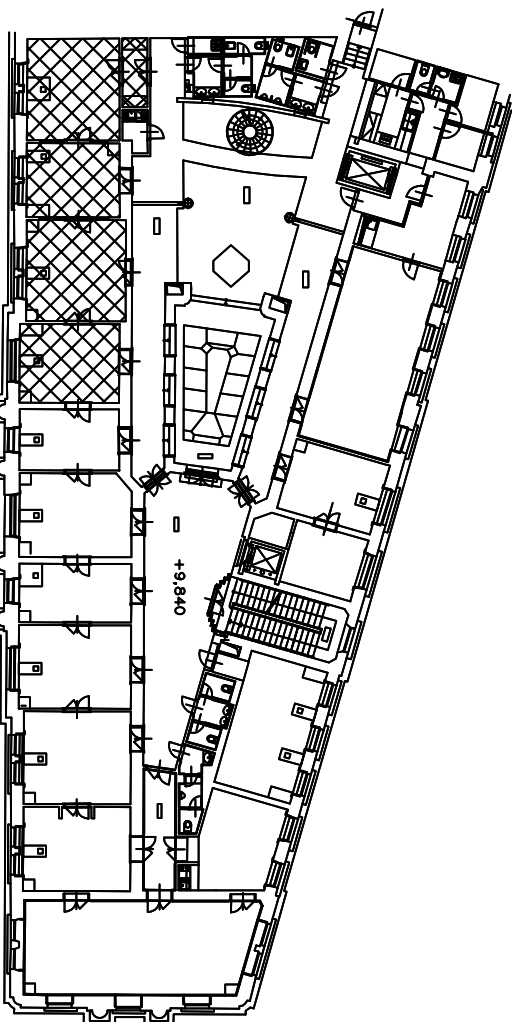
Stávající krytinný podlahu budou zadržovány a následně bude nalepen záložový koberec vč. soklu
Stávající vnitřní omítky po budou vyspraveny a všechny místnosti budou nově vymalovány
Stávající sádkokartonový podhled bude v místě vedení kabelů otevřen, následně doplněn
a vyspraven, podhled v místnostech bude nově vymalován

Stávající instalace v prostoru stropu budou ponechány, elektroinstalace bude řešena napojením prostoru místnosti kuchyně

Instalace elektronisace, slaboproudu, atd. budou upraveny dle nové dispozice a doplněny vč. nových ovládacích prvků. Přesné umístění zásuvek a prvků bude upřesněno při realizaci

- VŠECHNY ROZMĚRY OVĚŘIT NA STAVBĚ

SCHEMA OBJEKTU - CELKOVÝ PŮDORYS 3. NP



ROZVODNÁ SOUSTAVA: 3 NPE AC 400 V / TN-S

KAPITEL III ÖFFENLICHE RECHNUNGEN 2023

KABELI BUDOU ULOŽENI DLE ČSN 332000-3-32 ED.2
OCHRANA NEŽIVÝCH ČÁSTÍ DLE ČSN 332000-4-41 ED.2 AUTOMATICKÝM ODPOJENÍM OD ZDROJE

PROUDOVÝM CHRÁNIČEM

VED. PROJ.	Jiří Dušek	Ing. Petr Macháček
PROJEKTANT	Ing. Petr Macháček	elektronika
VYPRACOVAL	Ing. Petr Macháček	Integrovaná 16, 112 00 BRNO
OBJEDNATEL	Česká národní banka Na Příkopě 28, Praha 1	tel. 778 688 072
AKCE		DRUH DOKUM.
		D/25
		ZADÁVKA č.
		E24/15
		DATAUM
		10/15
		FORMÁT
		3/44
		1:50
		MEŘITNO

ČNB Rooseveltova 18, Brno

Silnoprúdă elektrotehnika

PŮDORYS 3.NP OSVĚTLENÍ

ČÍSLO
VÝKRESU