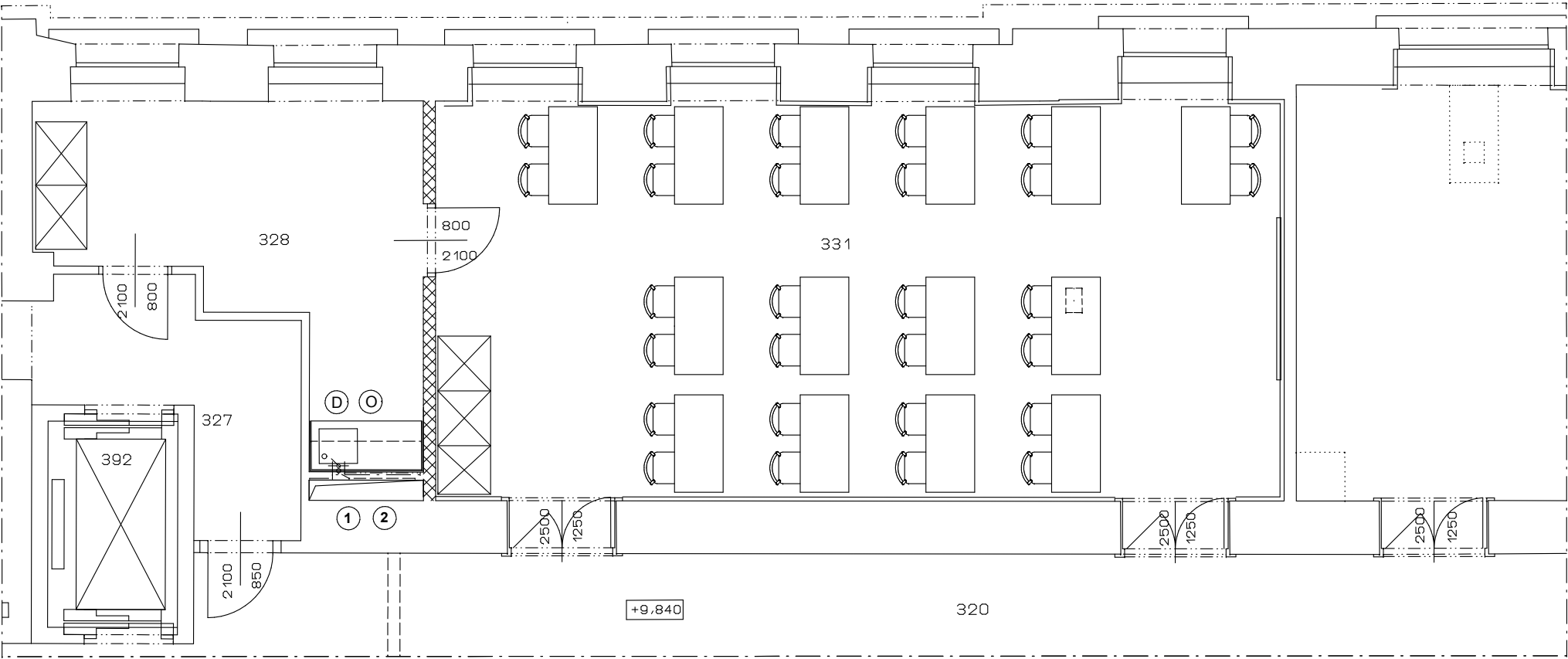


PŮDORYS:



LEGENDA POTRUBÍ:

----- KANALIZACE SPLAŠKOVÁ, STOUPAČKY - PVC, KG, PŘIPOJOVACÍ POTRUBÍ - PP, HT

① - dřez bude napojen do stávající kanalizace

--- STUDENÁ VODA - POTRUBÍ PPR 20 - 40 ŘADY PN 20 EKOPLASTIK, TL. IZOLACÍ 6 - 13 MM

- - - - - TEPLÁ VODA - POTRUBÍ PPR 20 - 40 ŘADY PN 20 EKOPLASTIK, TL. IZOLACÍ 9 - 20 MM

② - napojení na stávající rozvody

LEGENDA ZAŘIZOVACÍCH PŘEDMĚTŮ:

- ① DŘEZ - KUCHYŇSKÁ LINKA
- ② PRŮTOKOVÝ OHŘÍVAČ POD DŘEZEM 5 L (ELEKTRICKÝ)

POZNÁMKA:

Pod dřezem bude osazen elektrický ohříváč 5 L  
Rozvody ve stěnách budou zasekány a izolovány  
Stávající vývody ZTI budou v zázemí zaslepeny a zapraveny  
- OSTATNÍ VIZ. TECHNICKÁ ZPRÁVA

	P R O S T O R	PLOCHA M2	VÝŠKA M	POVRCHOVÁ ÚPRAVA		
				PODLAHY	STĚNY	STROP
P Ů D O R Y S 3. N P:						
328	ZÁZEMÍ	15,1	3500	PVC	OMÍTKA	SÁDROKARTON
331	UČEBNA	54,3	3750	MARMOLEUM	OMÍTKA	SÁDROKARTON

- STÁVAJÍCÍ ZDIVO A KONSTRUKCE
- SÁDROKARTONOVÁ PŘÍČKA TL. 150 MM, DVOJITÝ ZÁKLOP

Stávající podlaha s marmoleem bude zachována, v místě posunuté příčky bude marmoleum doplněno, v zázemí bude na stávající dlažbu provedena samonivelační stěrka a následně položeno PVC

Stávající vnitřní omítky po odsekání obkladů budou vyspraveny a obě místnosti budou nově vymalovány

Stávající sádrokartonový podhled bude v místě bourané příčky rozebrán, následně doplněn a vyspraven, podhled v místnostech bude nově vymalován

Stávající instalace v prostoru stropu budou ponechány, elektroinstalace bude řešena napojením z prostoru místností zázemí

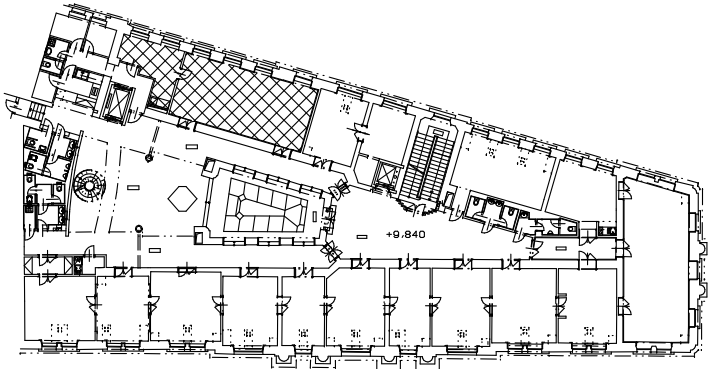
Instalace zdravotnické, elektro, slaboproudu, větrání, atd. budou upraveny dle nové dispozice a doplněny vč. nových svítidel a ovládacích prvků

Stavební a montážní práce budou probíhat za provozu objektu, dodavatel bude dodržovat všechny bezpečnostní a požární opatření

Požární bezpečnostní zařízení dle ČSN 730802 budou řešena samostatnou dokumentací s ohledem na stávající řešení objektu

- VŠECHNY ROZMĚRY OVĚŘIT NA STAVBĚ
- OSTATNÍ VIZ. TECHNICKÁ ZPRÁVA

SCHÉMA OBJEKTU - CELKOVÝ PŮDORYS 3. NP



akce: <b>ČNB Brno - Stavební úpravy se změnou užívání z jídelny a výdejny na učebnu a zázemí - 3. NP</b> Rooseveltova 18, Brno		generální projektant: Jiří Dušek Zbýšov 214 683 52 Křenovice IČ: 43125387	
investor: <b>Česká národní banka</b> Na Příkopě 28, Praha 1		zak. číslo:	0414
zodpovědný projektant: Jiří Dušek ČKAIT 0008137		stupeň projektu:	DZS
vypracoval: Jiří Dušek		datum:	12. 2014
část PD: F 1.1 - architektonické a stavebně technické řešení		měřítko:	1:50
příloha: <b>Stavební práce - zdravotnicka</b>		oddíl:	číslo přílohy: <b>F1.4</b> <b>1</b>