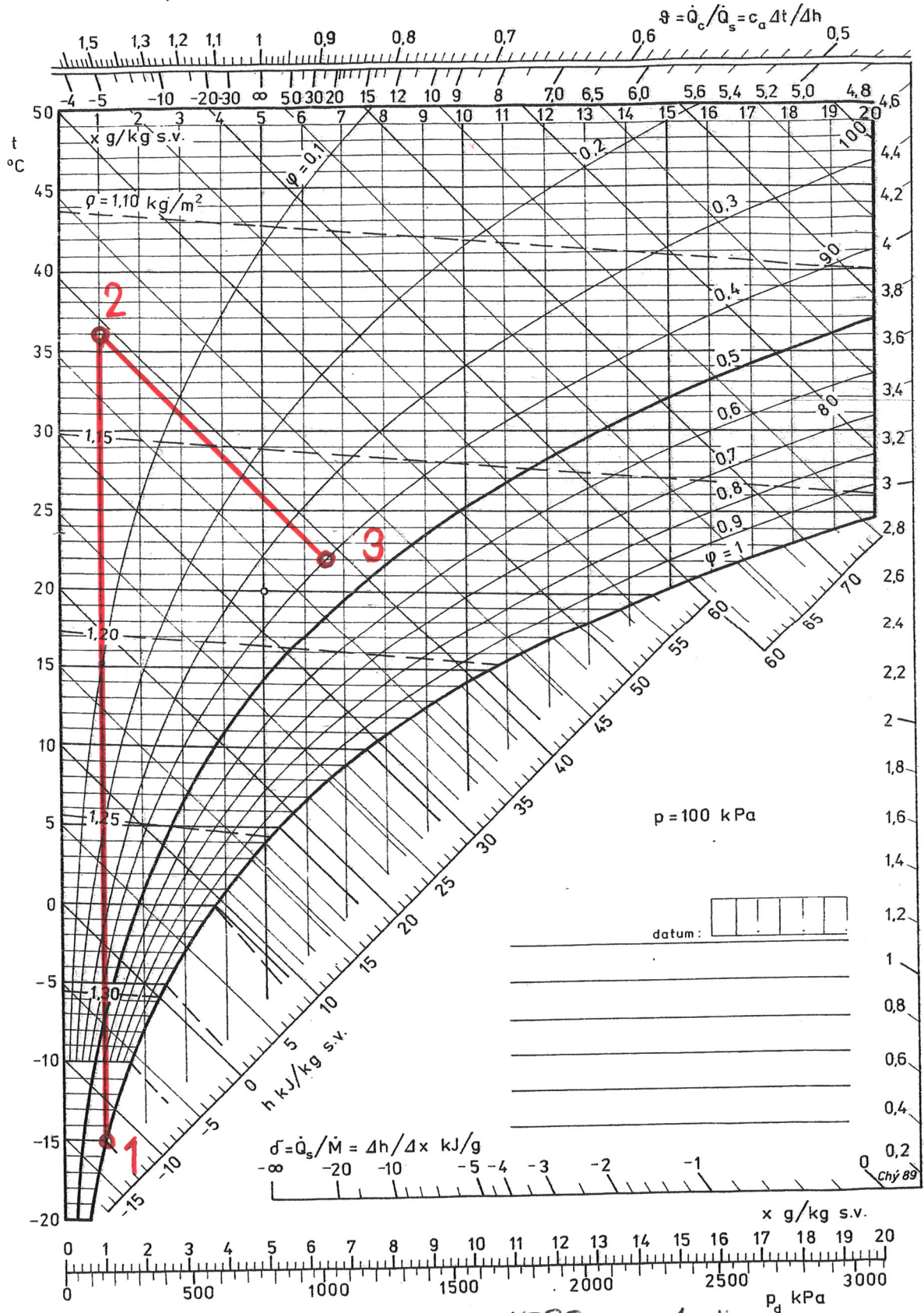


Úprava vzduchu v h-x diagramu - zimní výpočtový stav

Psychrometrický diagram podle Molliera



- 1 ... venkovní vzduch - $t = -15^{\circ}\text{C}$, $x = 1 \text{ g/kg s.v.}$
- 2 ... vzduch po ohřevu - $t = 36^{\circ}\text{C}$, $x = 1 \text{ g/kg s.v.}$
- 3 ... přivařené vzduch - $t = 22^{\circ}\text{C}$, $40\% \text{ r.v.}$