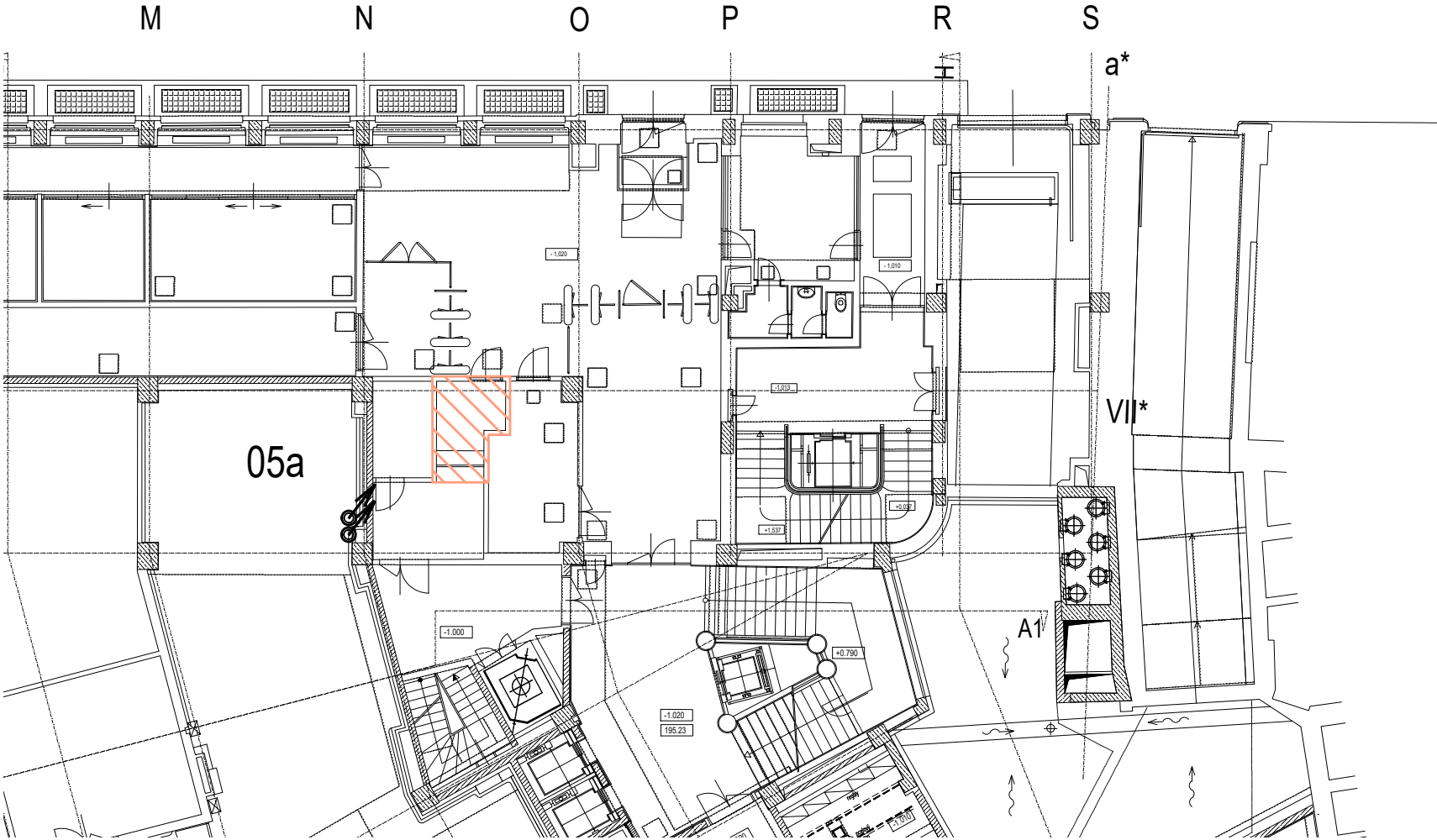
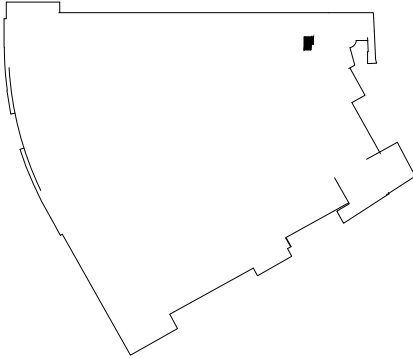


PŮDORYS PŘÍZEMÍ - CHLAZENÉ PROSTORY A POLOHA STOUPACÍCH POTRUBÍ CHLAZENÍ



ŘEŠENÁ OBLAST:



LEGENDA STOUPACÍCH POTRUBÍ CHLAZU

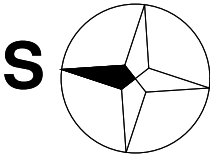
| Č.STOUP. | POPIS STOUPACÍHO POTRUBÍ |
|----------|---|
| 01 | ZDROJ CHLAZU 1, CELKOVÁ KAPACITA CHLADICÍHO VÝKONU 200 kW |
| 02 | ZDROJ CHLAZU 1, CELKOVÁ KAPACITA CHLADICÍHO VÝKONU 200 kW |
| 03 | ZDROJ CHLAZU 3, CELKOVÁ KAPACITA CHLADICÍHO VÝKONU 200 kW |
| 04 | ZDROJ CHLAZU 3, CELKOVÁ KAPACITA CHLADICÍHO VÝKONU 200 kW |
| 05 | ZDROJ CHLAZU 1, VOLNÁ KAPACITA CHLADICÍHO VÝKONU 80 kW |

LEGENDA ŠRAF

| | |
|--|--|
| | CHLAZENÉ PROSTORY DISTRIBUOVANÉ STOUPACÍMI POTRUBÍMI CHLAZU Č. 01, 02 |
| | CHLAZENÉ PROSTORY DISTRIBUOVANÉ STOUPACÍMI POTRUBÍMI CHLAZU Č. 03, 04 |
| | CHLAZENÉ PROSTORY DISTRIBUOVANÉ CHLADICÍM POTRUBÍM CHLAZU Č. 05 (RESP. 05a, 05b) |

POZNÁMKY

- TRASA LEŽATÉHO POTRUBÍ KE STOUPACÍM VEDENA V PODHLEDU
- VEŠKERÉ POTRUBÍ IZOLOVÁNO
- - STOUPACÍ POTRUBÍ CHLAZU
- - KLESAJÍCÍ POTRUBÍ CHLAZU



| | | | | | |
|--|---|----------------------|--------------------------|------------|---------|
| PROJEKTANT ČÁSTI: | ZODP. PROJEKTANT | KONTROLOVAL | VYPRACOVAL | | |
| BRES spol. s.r.o. náměstí Republiky 366/1 614 00 Brno - Husovice | ING. JIŘÍ REITKNECHT | ING. FILIP KUPKA | ING. JAROSLAV STUPKA | | |
| KRAJ: | Praha | OKRES: | - | | |
| INVESTOR: | Česká národní banka, Na Příkopě 28, 115 03 Praha 1 | | | FORMÁT | 8xA4 |
| AKCE: | Optimalizace vytápění a možnosti dochlazení budovy ústředí ČNB Dokumentace studie proveditelnosti | | | MĚŘÍTKO | 1:200 |
| | | | | DATUM | 12/2020 |
| | | | | ÚČEL | Studie |
| | | | | Č. ZAKÁZKY | B0540 |
| OBSAH: | PŮDORYS PR - POLOHA STOUPACÍCH POTRUBÍ CHLAZU A CHLAZENÉ PROSTORY | | | Č. PŘÍL. | PARÉ |
| | | | | 28 | |