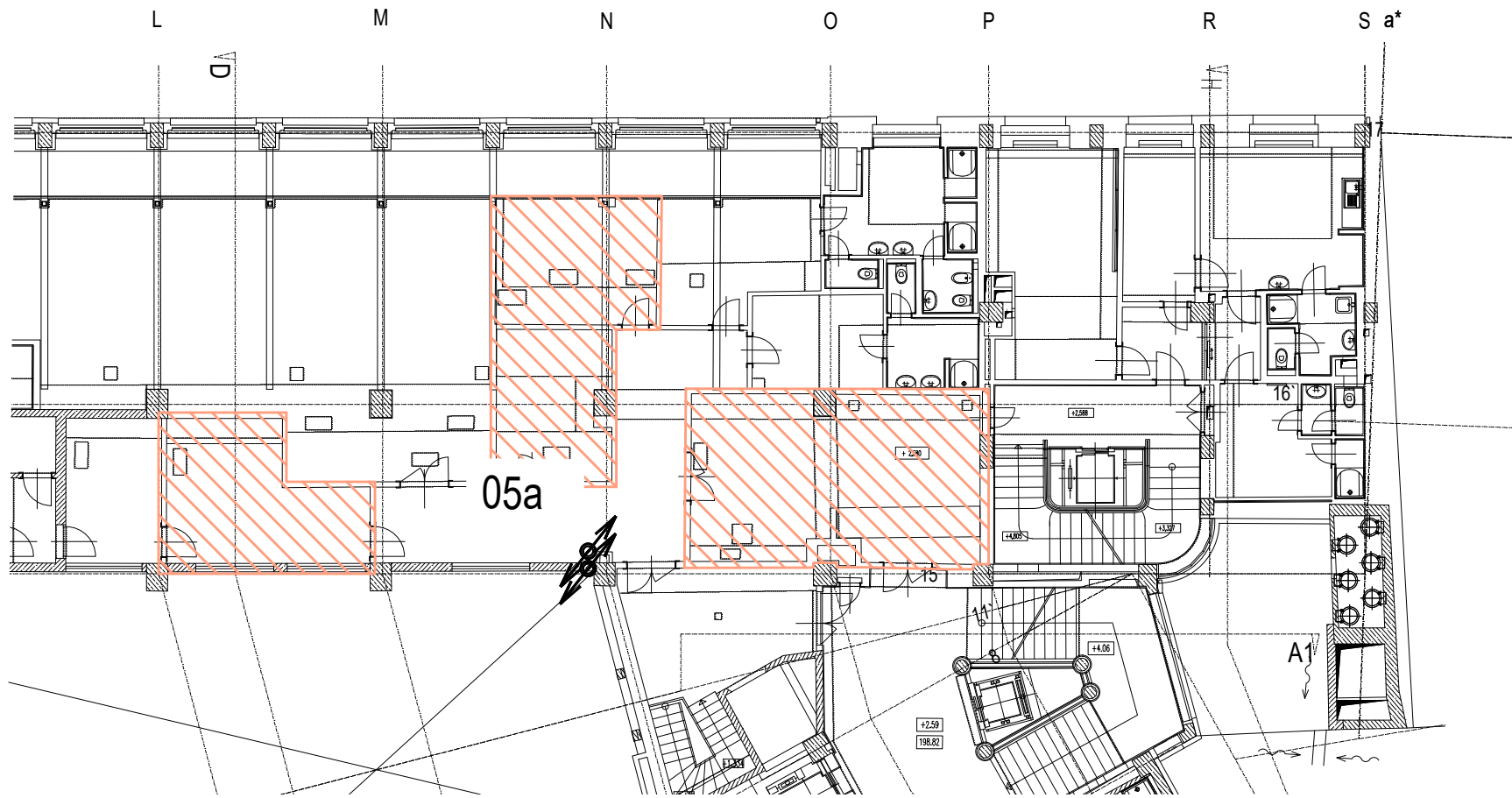
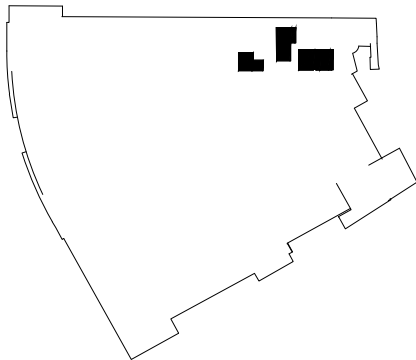


PŮDORYS VLOŽENÉHO PATRA - CHLAZENÉ PROSTORY A POLOHA STOUPACÍCH POTRUBÍ CHLAZENÍ



ŘEŠENÁ OBLAST:



LEGENDA STOUPACÍCH POTRUBÍ CHLAZDU

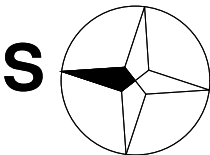
Č.STOUP.	POPIS STOUPACÍHO POTRUBÍ
01	ZDROJ CHLAZDU 1, CELKOVÁ KAPACITA CHLADICÍHO VÝKONU 200 kW
02	ZDROJ CHLAZDU 1, CELKOVÁ KAPACITA CHLADICÍHO VÝKONU 200 kW
03	ZDROJ CHLAZDU 3, CELKOVÁ KAPACITA CHLADICÍHO VÝKONU 200 kW
04	ZDROJ CHLAZDU 3, CELKOVÁ KAPACITA CHLADICÍHO VÝKONU 200 kW
05	ZDROJ CHLAZDU 1, VOLNÁ KAPACITA CHLADICÍHO VÝKONU 80 kW

LEGENDA ŠRAF

	CHLAZENÉ PROSTORY DISTRIBUOVANÉ STOUPACÍMI POTRUBÍMI CHLAZDU Č. 01, 02
	CHLAZENÉ PROSTORY DISTRIBUOVANÉ STOUPACÍMI POTRUBÍMI CHLAZDU Č. 03, 04
	CHLAZENÉ PROSTORY DISTRIBUOVANÉ CHLADICÍM POTRUBÍM CHLAZDU Č. 05 (RESP. 05a, 05b)

POZNÁMKY

- TRASA LEŽATÉHO POTRUBÍ KE STOUPACÍM VEDENA V PODHLEDU
- VEŠKERÉ POTRUBÍ IZOLOVÁNO
- STOUPACÍ POTRUBÍ CHLAZDU
- KLESAJÍCÍ POTRUBÍ CHLAZDU



PROJEKTANT ČÁSTI:		ZODP. PROJEKTANT	KONTROLOVAL	VYPRACOVAL		
BRES spol. s.r.o. náměstí Republiky 366/1 614 00 Brno - Husovice		ING. JIŘÍ REITKNECHT 	ING. FILIP KUPKA 	ING. JAROSLAV STUPKA 		
KRAJ: Praha		OKRES: -				
INVESTOR: Česká národní banka, Na Příkopě 28, 115 03 Praha 1					FORMÁT	8xA4
AKCE:		Optimalizace vytápění a možnosti dochlazení budovy ústředí ČNB Dokumentace studie proveditelnosti			MĚŘÍTKO	1:200
					DATUM	12/2020
					ÚČEL	Studie
					Č. ZAKÁZKY	B0540
OBSAH:		PŮDORYS VP - POLOHA STOUPACÍCH POTRUBÍ CHLAZDU A CHLAZENÉ PROSTORY			Č. PŘÍL.	PARÉ
					27	