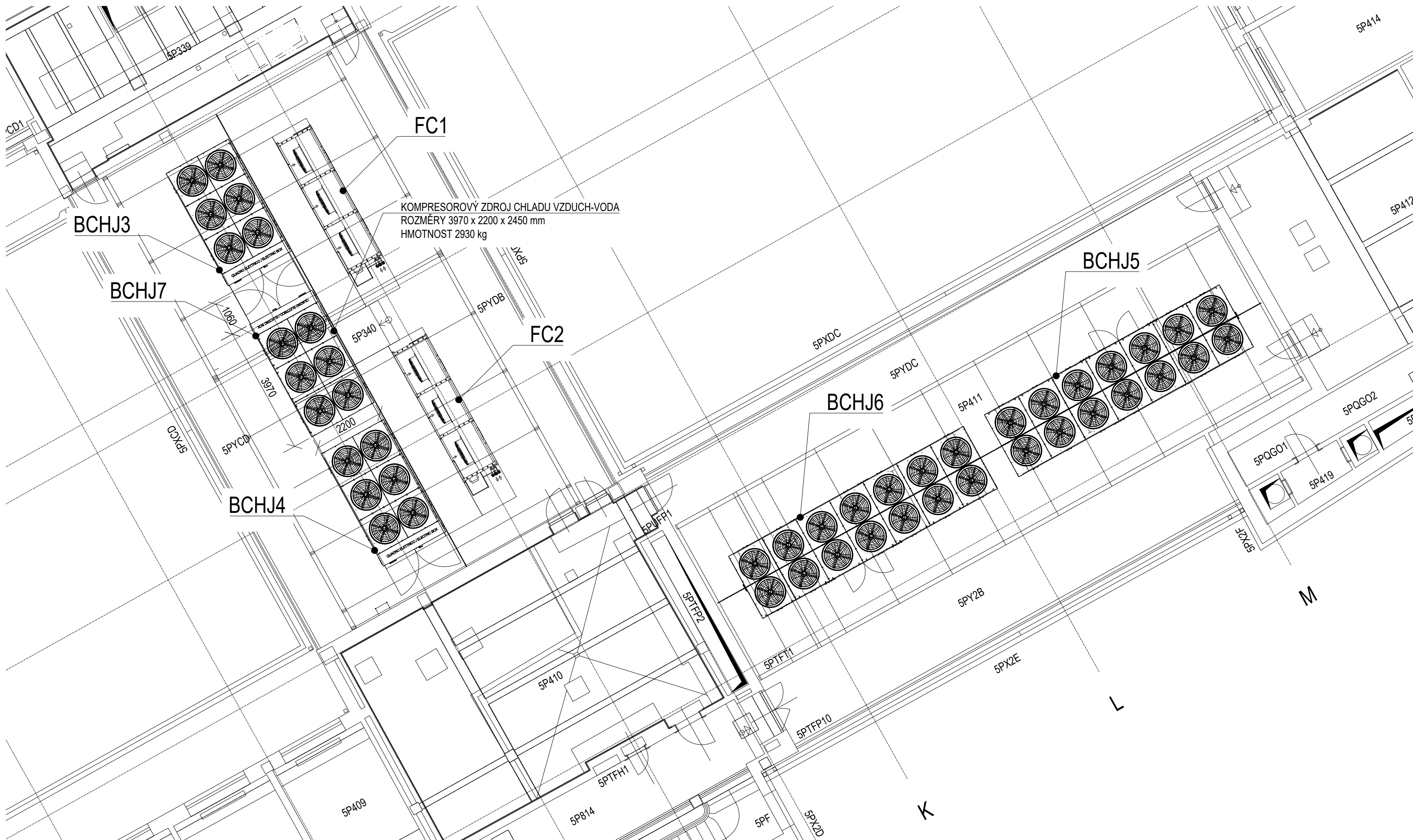


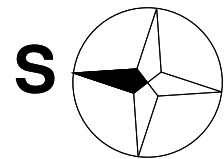
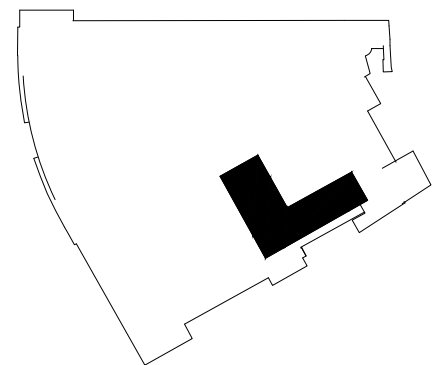
# PŮDORYS 5P - NOVÝ STAV - VARIANTA B


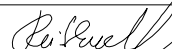

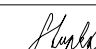


## LEGENDA ZAŘÍZENÍ

Č.P	POČET KS	
		CELOROČNÍ CHLAZENÍ - ZDROJ CHLADU CH2
BCHJ3	1 ks	KOMPRESOROVÁ CHLADICÍ JEDNOTKA AERMEC NRB 1400 A, CHLAD. VÝKON 404,0 kW
BCHJ4	1 ks	KOMPRESOROVÁ CHLADICÍ JEDNOTKA AERMEC NRB 1400 A, CHLAD. VÝKON 404,0 kW
FC1	1 ks	JEDNOTKA VOLNÉHO CHLAZENÍ CABERO GCHD089A2x3-4,4-40-S D H, 155 kW (při te=3 °C)
FC2	1 ks	JEDNOTKA VOLNÉHO CHLAZENÍ CABERO GCHD089A2x3-4,4-40-S D H, 155 kW (při te=3 °C)
		LETNÍ CHLAZENÍ - ZDROJ CHLADU CH1
BCHJ5	1 ks	KOMPRESOROVÁ CHLADICÍ JEDNOTKA AERMEC NRB 2600 X TA J 00, CHLAD. VÝKON 750,4 kW
BCHJ6	1 ks	KOMPRESOROVÁ CHLADICÍ JEDNOTKA AERMEC NRB 2600 X TA J 00, CHLAD. VÝKON 750,4 kW
		LETNÍ CHLAZENÍ - ZDROJ CHLADU CH3
BCHJ7	1 ks	KOMPRESOROVÁ CHLADICÍ JEDNOTKA, JMENOVITÝ CHLAD. VÝKON 400 kW

ŘEŠENÁ OBLAST:



PROJEKTANT ČÁSTI:		ZODP. PROJEKTANT	KONTROLOVAL	VYPRACOVAL		
BRES spol. s.r.o. náměstí Republiky 366/1 614 00 Brno - Husovice		ING. JIŘÍ REITKNECHT 	ING. FILIP KUPKA 	ING. JAROSLAV STUPKA 		
KRAJ: Praha		OKRES: -				
INVESTOR: Česká národní banka, Na Příkopě 28, 115 03 Praha 1					FORMÁT	3x4
AKCE: <div>Optimalizace vytápění a možnosti dochlazení budovy ústředí ČNB</div> <div>Dokumentace studie proveditelnosti</div>					MĚŘITKO	1:100
					DATUM	12/2020
					ÚČEL	Studie
					Č. ZAKÁZKY	B0540
OBSAH: PŮDORYS 5P - NOVÝ STAV VARIANTA B					Č. PŘÍL.	PARÉ
					17	