

<b>CONSILIUM ai</b> , s.r.o. architektonická a inženýrská kancelář			
HLAVNÍ INŽENÝR PROJEKTU :	ing. TOMÁŠ PINKAVA	ARCHITEKT :	ing.arch. MICHAELA HAVLÍČKOVÁ
INVESTOR :	ČESKÁ NÁRODNÍ BANKA, NA PŘÍKOPĚ 28, 115 03, PRAHA 1		VYPRACOVAL : ing. IVA CHORVÁTOVÁ
AKCE :	RENOVACE BANKOVNÍHO KLUBU ČNB SENOVÁŽNÉ NÁMĚSTÍ 30, PRAHA 1, budova č.p. 866		STUPEŇ DOKUMENTACE : <b>JPD - R1</b>
ČÁST :	D DOKUMENTACE OBJEKTŮ		DATUM :
PROFESE:	D.1.1. ARCHITEKTONICKO -STAVEBNÍ ŘEŠENÍ		06 / 2020
		Č. PARÉ :	

<b>CONSILIUM ai</b> , s.r.o. architektonická a inženýrská kancelář			
HLAVNÍ INŽENÝR PROJEKTU :	ing. TOMÁŠ PINKAVA	ARCHITEKT :	ing.arch. MICHAELA HAVLÍČKOVÁ
INVESTOR :	ČESKÁ NÁRODNÍ BANKA, NA PŘÍKOPĚ 28, 115 03, PRAHA 1		VYPRACOVAL : ing. IVA CHORVÁTOVÁ
AKCE :	RENOVACE BANKOVNÍHO KLUBU ČNB SENOVÁŽNÉ NÁMĚSTÍ 30, PRAHA 1, budova č.p. 866		STUPEŇ DOKUMENTACE : <b>JPD - R1</b>
ČÁST :	D DOKUMENTACE OBJEKTŮ		DATUM :
PROFESE :	D.1.1. ARCHITEKTONICKO -STAVEBNÍ ŘEŠENÍ		06 / 2020
PŘÍLOHA:	TECHNICKÁ ZPRÁVA		Č.PŘÍLOHY : D.1.1.A
			Č.PARÉ :

#### D.1.1.a) Technická zpráva

##### Obsah technické zprávy:

D.1.1.a) Technická zpráva .....	1
Obsah technické zprávy: .....	1
1. Identifikační údaje stavby: .....	2
2. Výchozí podklady .....	2
3. Celkový popis objektu .....	2
3.1. Stávající stav .....	2
3.2. navrhovaný stav .....	3
4. Příprava stavby a bourací práce .....	3
4.1. Přípravné a bourací práce .....	3
5. Navrhované konstrukce .....	4
5.1. Výkopy a základy .....	4
5.2. Svislé nosné konstrukce .....	4
5.3. Vodorovné nosné konstrukce .....	4
5.4. Zastřešení .....	4
5.5. Vnitřní dělicí konstrukce .....	4
5.6. Podhledy a kapotáže .....	4
5.7. Podlahy .....	4
5.8. Hydroizolace .....	4
5.9. Tepelné a akustické izolace .....	4
5.10. Schodiště a rampy .....	4
5.11. Výplně otvorů .....	4
5.11.1. Fasádní otvory .....	4
5.11.2. Vnitřní otvory - upravované .....	4
5.12. Povrchové úpravy, interiér .....	4
5.13. Materiálové a barevné řešení .....	5
5.14. Komíny .....	5
5.15. Větrání, zdravotní technika, vytápění, elektroinstalace .....	5
5.16. Tesařské konstrukce .....	5
5.17. Zámečnické výrobky a truhlářské výrobky .....	5
5.18. Klempířské výrobky .....	5
6. Požárně bezpečnostní řešení stavby .....	6
7. Ochrana životního prostředí a bezpečnost práce .....	6
8. Provádění stavby a bezpečnost práce .....	6

## 1. Identifikační údaje stavby:

Název stavby:	<b>RENOVACE BANKOVNÍHO KLUBU ČNB</b>
Místo stavby:	Senovážné náměstí 30, Praha 1 budova č.p. 866 stojící na pozemku parc. č. 545, katastrální území Nové Město 727181
Stupeň dokumentace:	dokumentace pro stavební povolení
Stavebník:	
název:	<b>ČESKÁ NÁRODNÍ BANKA</b>
sídlo:	Na Příkopě 28, PSČ 115 03 Praha 1
IČ:	48136450
Generální projektant:	<b>CONSILIUM ai</b> , s.r.o. Pohořelec 3, Praha 1 – Hradčany, 118 00 Č: 28886241 email: <a href="mailto:consiliumai@consiliumai.cz">consiliumai@consiliumai.cz</a>
Hlavní inženýr projektu:	Ing. Tomáš Pinkava, AI PS - ČKAIT č. 0004856
Autor návrhu:	Ing. arch. Michaela Havlíčková, ČKA č. 3784
Stavební část:	ing. Iva Chorvátová, AI PS - ČKAIT č. 4493
ZTI:	Ing. Jan Krpata, AI obor technika prostředí staveb, technická zařízení, ČKAIT č. 1612 Jiří Patera, Jakub Zapior
Elektrorozvody:	Ing. Jan Mixa, AI, obor technika prostředí staveb, elektrotech. zařízení, ČKAIT č. 7780 Lukáš Koubík
Požární ochrana:	Ing. Šárka Navarová, Ph.D., AI pro požární bezpečnost staveb, ČKAIT - 0008877
Gastroprovoz:	Jan Viewegh, AT pro obor technologická zařízení staveb, ČKAIT č. 0009285

## 2. Výchozí podklady

- Dílčí projektová dokumentace stávajícího stavu
- Ověřovací studie, investiční záměr stavebníka
- Údaje z katastru nemovitostí
- Konzultace se stavebníkem a provozovatelem
- Vlastní prohlídka na místě
- Fotodokumentace stávajícího stavu

## 3. Celkový popis objektu

### 3.1. Stávající stav

Řešené prostory jsou součástí areálu ústředí České národní banky. Objekt má 6 nadzemních podlaží (přízemí, mezanin, 1.- 4.patro) a 2 podzemní podlaží.

Prostory jsou napojeny na technické sítě, napojeny na vytápění, zdravotnické instalace (vodovod a kanalizace) a elektroinstalace.

Jedná se o změnu části dokončené stavby.

Řešený prostor se nachází v nárožní části přízemí (1.NP) objektu Plodinové burzy. Prostor je orientován vstupem a okny na Senovážné náměstí a okny do ulice Senovážná.

Jedná se o vnitřní úpravy části stávajícího prostoru bankovního klubu.

Stávající provozní řešení bankovního klubu zůstane zachováno - zásobování surovinami zůstává stávající - z centrální kuchyně v 1.PP objektu výtahem do přípravny. Odtud se zboží dopravuje do chladicího boxu, případně přímo do baru či na rautové/bufetové stoly. Zásobování probíhá ručně. Počet obsluhy zůstává beze změn.

V místnosti PP601 jsou stávající obklady stěn, sloupů a boku zvýšeného pódia včetně schodů s povrchovou úpravou dýha ořech. Obdobně je ztvárněn i barový pult.

Nášlapná vrstva podlahy v klubu je tvořena kobercovou krytinou, pouze oblast za pultem je s krytinou z PVC.

### **Rozsah navrhovaných úprav:**

- revize a doplnění technologie stávajícího barového pultu
- zřízení a technologie teplého bufetu
- vybourání přičky stávajícího skladu a instalace příručního chladicího boxu
- úprava a doplnění podhledů
- výměna podlahových krytin
- úprava rozvodů a koncových prvků elektroinstalace a rozvodů, zařizovacích předmětů a koncových prvků ZTI dle nově navrženého dispozičního řešení
- úprava a doplnění osvětlení
- částečná obměna interiérových prvků.

### **3.2. navrhovaný stav**

Jedná se o dílčí změnu využití místností uvnitř provozované budovy a související stavební úpravy v objektu, jehož tvar ani základní využití se nemění. Úpravy nevyžadují související ani podmiňující investice. Celková kapacita objektu se nemění.

Z hlediska požadavků na bezbariérové užívání stavby (vyhl. č. 398/2009 Sb.) nedojde ke změnám, stávající přístup do řešených prostorů zůstane zachován.

## **4. Příprava stavby a bourací práce**

Příprava stavby, bourání a nakládání s odpady, jsou podrobně popsány v dalších kapitolách TZ.

### **4.1. Přípravné a bourací práce**

V rámci přípravných prací bude provedeno vyklizení upravovaných částí objektu a provede se odpojení od přívodu elektrické energie. Energie potřebná k realizaci stavby bude zajištěna ze stávajících rozvodů s osazením podružného měření pro stavbu.

Bourací práce budou prováděny ve vnitřních prostorech banky v rozsahu dle této dokumentace rozebíráním a ruční bourací technikou, s ohledem na stávající provoz v objektu.

Stavební práce budou prováděny v jedné etapě. V rámci přípravných prací proběhne revize sítí.

Bourací práce a demontáže:

- demontáž podlahových krytin: v m.č.PP601 (koberec), v m.č.PP610 (keramická dlažba vč. skladby podlahy),
- demontáž keramického obkladu: v m.č. PP610
- demontáž dveří včetně truhlářské zárubně ( m.č. PP610),  
(dřevěné dveřní křídlo, dýha DUB mořený podle odstrojených dveří Hypšman, bude vč. kování uloženo do skladu uživatele pro případné další použití)
- demontáž části zábradlí na schodišti 1S1 (směrem k m.č. PP610)
- vybourání přičky mezi schodištěm 1S1 a m.č. PP610

- úprava rozvodů a koncových prvků elektroinstalace a rozvodů, zařizovacích předmětů a koncových prvků ZTI dle nově navrženého dispozičního řešení
- úprava/demontáž určených prvků osvětlení
- úprava/demontáž určených prvků stávajícího barového pultu pro realizaci návrh dle části D.2 gastroprovoz.

## **5. Navrhované konstrukce**

### **5.1. Výkopy a základy**

Projekt nenavrhuje nové výkopy a základy, ani se nedotýká stávajících.

### **5.2. Svislé nosné konstrukce**

Projekt nenavrhuje zásahy do svislé nosné konstrukce objektu.

### **5.3. Vodorovné nosné konstrukce**

Projekt nenavrhuje zásahy do vodorovné nosné konstrukce objektu.

### **5.4. Zastřešení**

Zastřešení objektu je stávající, beze změn.

### **5.5. Vnitřní dělicí konstrukce**

Nové zděné nebo skládané příčky nejsou navrženy.

### **5.6. Podhledy a kapotáže**

Vzhledem k tomu, že budou vyměněny některé koncové prvky elektroinstalace, je třeba stávající sádkokartonový podhled lokálně upravit/doplnit. Pro umístění nových světel dle navržené dispozice nábytku je navrženo rozšíření sádkokartonového podhledu dle půdorysu.

### **5.7. Podlahy**

Nová podlahová krytina (koberec) bude instalována v m.č. PP601 (typ a barva koberce podle původního)

Se stávající krytinou (PVC) se počítá pouze v barové části

Po sejmutí stávajících povrchů podlah (včetně soklů) v dotčených prostorách bude provedeno vyspravení podkladu plošnými stěrky.

### **5.8. Hydroizolace**

Hydroizolace spodní stavby a zastřešení objektu je stávající.

### **5.9. Tepelné a akustické izolace**

Projekt nenavrhuje nové akustické izolace. Nové tepelné izolace pouze v rámci úprav potrubních vedení.

### **5.10. Schodiště a rampy**

Schodiště a rampy beze změn.

### **5.11. Výplně otvorů**

#### **5.11.1. Fasádní otvory**

Beze změn.

#### **5.11.2. Vnitřní otvory - upravované**

Demontované dřevěné dveřní křídlo, dýha DUB mořený podle odstrojených dveří Hypšman, vč. kování (z m.č. PP610) bude uloženo do skladu uživatele pro případné další použití).

### **5.12. Povrchové úpravy, interiér**

1. Vnější povrchy:  
zůstávají stávající

## 2. Vnitřní omítky:

Vnitřní omítky jsou převážně stávající. Po doplnění sádkartonového podhledu budou provedeny nové systémové stěrky na jeho nových částech.

## 3. Keramické obklady:

Keramické obklady nejsou v upravovaných místnostech nově navrženy.

## 4. Podlahy:

Bankovní klub – koberec (výměna), typ skladby a barevnost obdobná dle stávajícího

## 5. Malby:

V zásadě bude použito stejného odstínu výmalby.

## 6. Dřevěné obklady:

V případě nutnosti, budou po provedení lokálních zásahů, stávající dřevěné dýhované obklady demontovány, opraveny a doplněny.

## 7. Barový pult:

Stávající barový pult i deska budou upraveny dle části D.2 (gastroprovoz).

Zařízení a technologie teplého bufetu také viz část D.2

## 8. Interiér:

Dojde k částečné obměně interiérových prvků a koncových prvků osvětlení

### 5.13. Materiálové a barevné řešení

Použité materiály

Materiálové řešení odpovídá charakteru objektu a typu navrhovaného provozu a přednostně jsou doplňovány materiály v řešených prostorách již použité – z velké části materiály přírodní. Veškeré použité materiály a hmoty budou doloženy příslušným atestem.

### 5.14. Komíny

Nové trasy komínů se nenavrhují, nemění se ani využití stávajících komínů.

### 5.15. Větrání, zdravotní technika, vytápění, elektroinstalace

V systému větrání, vytápění, zásobování vodou nedochází ke změnám, k dílčí úpravě dochází v umístění koncových prvků osvětlení. Prostor bankovního klubu má možnost přirozeného větrání.

Kapacita bankovního klubu zůstává beze změn. Na základě projektu gastroprovozu dojde k revizi a doplnění technologie stávajícího barového pultu a ke zřízení teplého bufetu s příslušnou technologií a k instalaci příručního chladicího boxu v m.č. PP610.

Je navržena úprava rozvodů a koncových prvků elektroinstalace a rozvodů, zařizovacích předmětů a koncových prvků ZTI dle nově navrženého dispozičního řešení.

Nově navržené osvětlovací tělesa jsou navržena zavěšená umístěná nad jednotlivými stoly.

### 5.16. Tesařské konstrukce

Nové tesařské konstrukce nejsou navrhovány.

### 5.17. Zámečnické výrobky a truhlářské výrobky

Jedná se především o doplňkové konstrukce, jako např. drobné doplňky v interiéru. Veškeré zámečnické konstrukce budou opatřeny 2x základním nátěrem, viditelné konstrukce pak 2x vrchním nátěrem dle místa určení pro venkovní či vnitřní prostředí. V případě typových prvků úprava dle výrobce.

### 5.18. Klempířské výrobky

Klempířské konstrukce jsou stávající, okna se nemění.

## **6. Požárně bezpečnostní řešení stavby**

Viz požárně bezpečnostní řešení.

## **7. Ochrana životního prostředí a bezpečnost práce**

Odpady a hluk ze stavební činnosti

Z hlediska odpadového hospodářství dle zák.č. 185/2001sb. budou veškeré odpady, vznikající při stavební činnosti, tříděny a odstraňovány předepsaným způsobem, dle jejich povahy a množství. Dodavatel předloží doklady o jejich množství a likvidaci. Stavební odpad bude shromažďován převážně do velkoobjemového kontejneru. Odpady, které nebudou přímo odváženy, budou zajištěny proti znehodnocení a úniku.

Na pracovištích se nebudou používat jedy ani karcinogenní látky a nebudou vznikat škodliviny charakteru toxických látek, které by mohly mít vliv na bezpečnost a hygienu práce.

Při provádění stavebních prací musí být respektovány zejména požadavky na dodržení únosných hladin hluku v jednotlivých denních hodinách a správné postupy při likvidaci stavebního odpadu.

Všechny části stavby byly navrženy v souladu s předpisy platnými v ČR. Stavební práce budou prováděny odbornou firmou k této činnosti způsobilou.

## **8. Provádění stavby a bezpečnost práce**

Při provádění stavebních prací budou okolní prostory chráněny proti znečištění prachem a sytkým materiálem – vhodným způsobem dle návrhu dodavatele. Prostor staveniště bude zajištěn proti vniknutí nepovolaných osob.

Během provozu stavby je nutno dodržovat všechny články platných ČSN a předpisů o bezpečnosti a ochraně zdraví, zejména vyhlášku č.48/82 Sb. a vyhlášku ČÚBP a ČBÚ č.324/90 Sb. o bezpečnosti práce a technických zařízení při stavebních pracích.

Podrobně viz souhrnná zpráva.

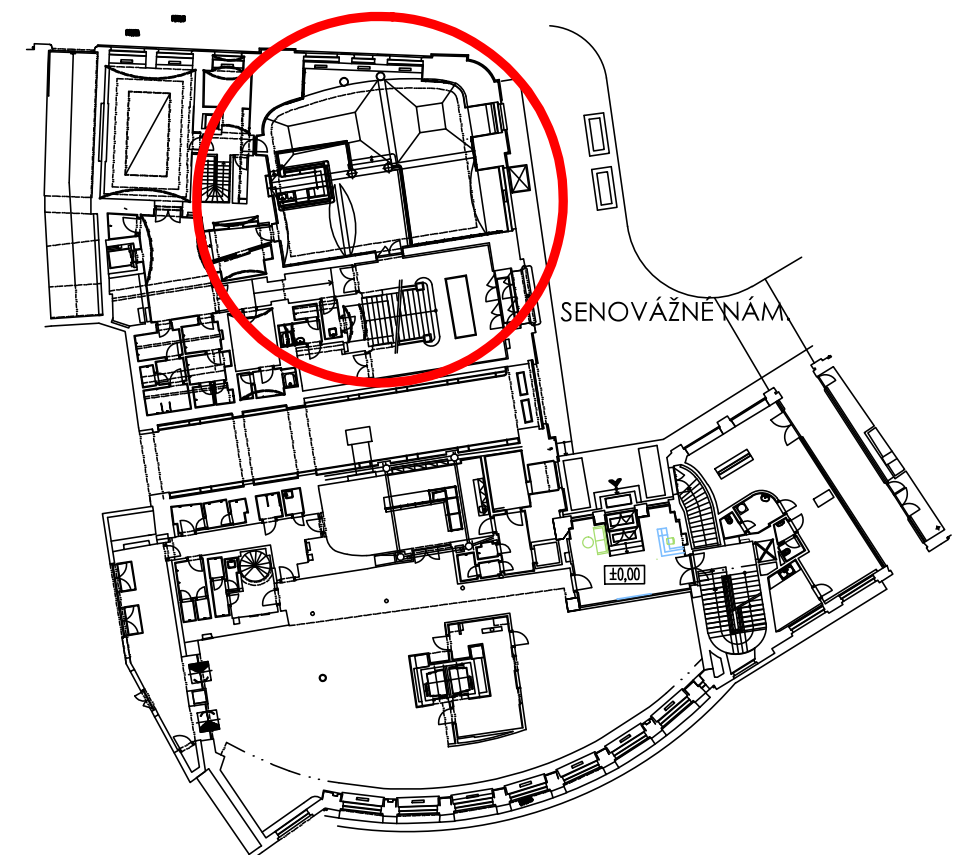
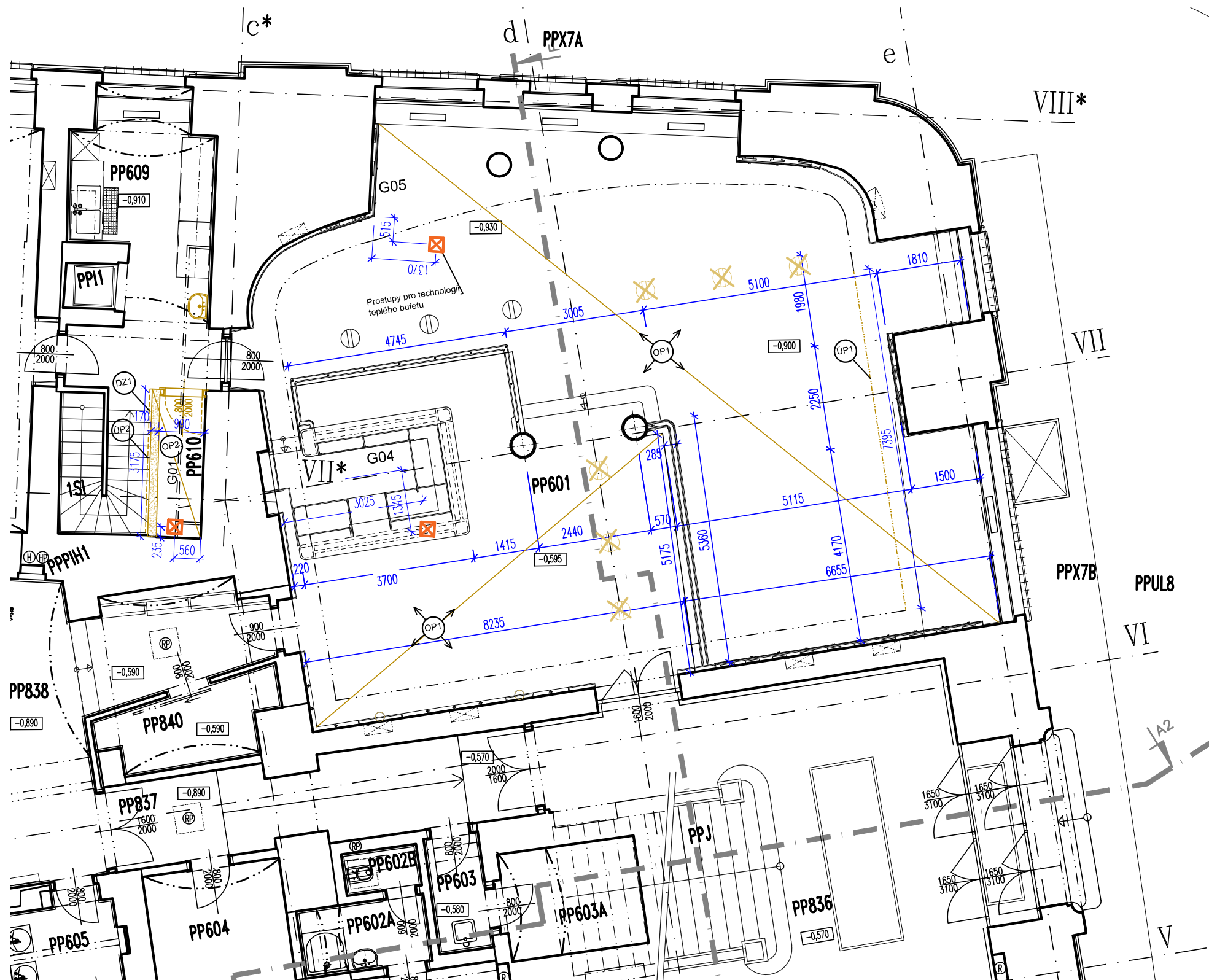
Za kolektiv autorů:

ing. Iva Chorvátová

Ing. Tomáš Pinkava

V Praze, červen 2020





### LEGENDA:

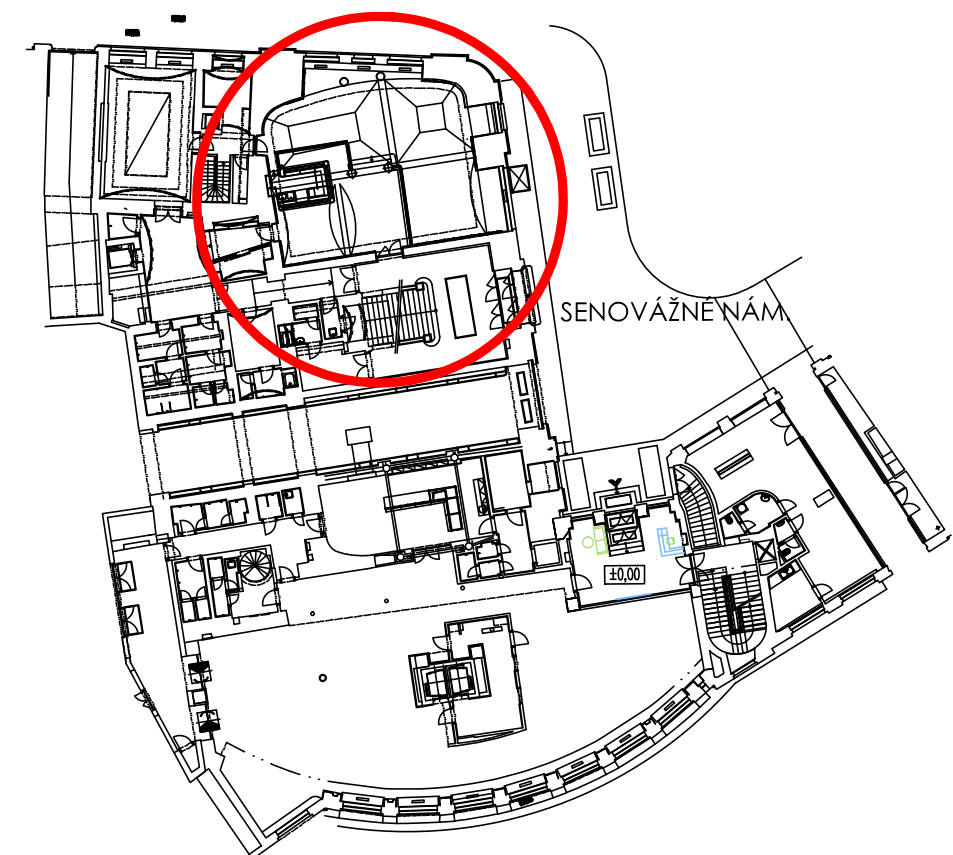
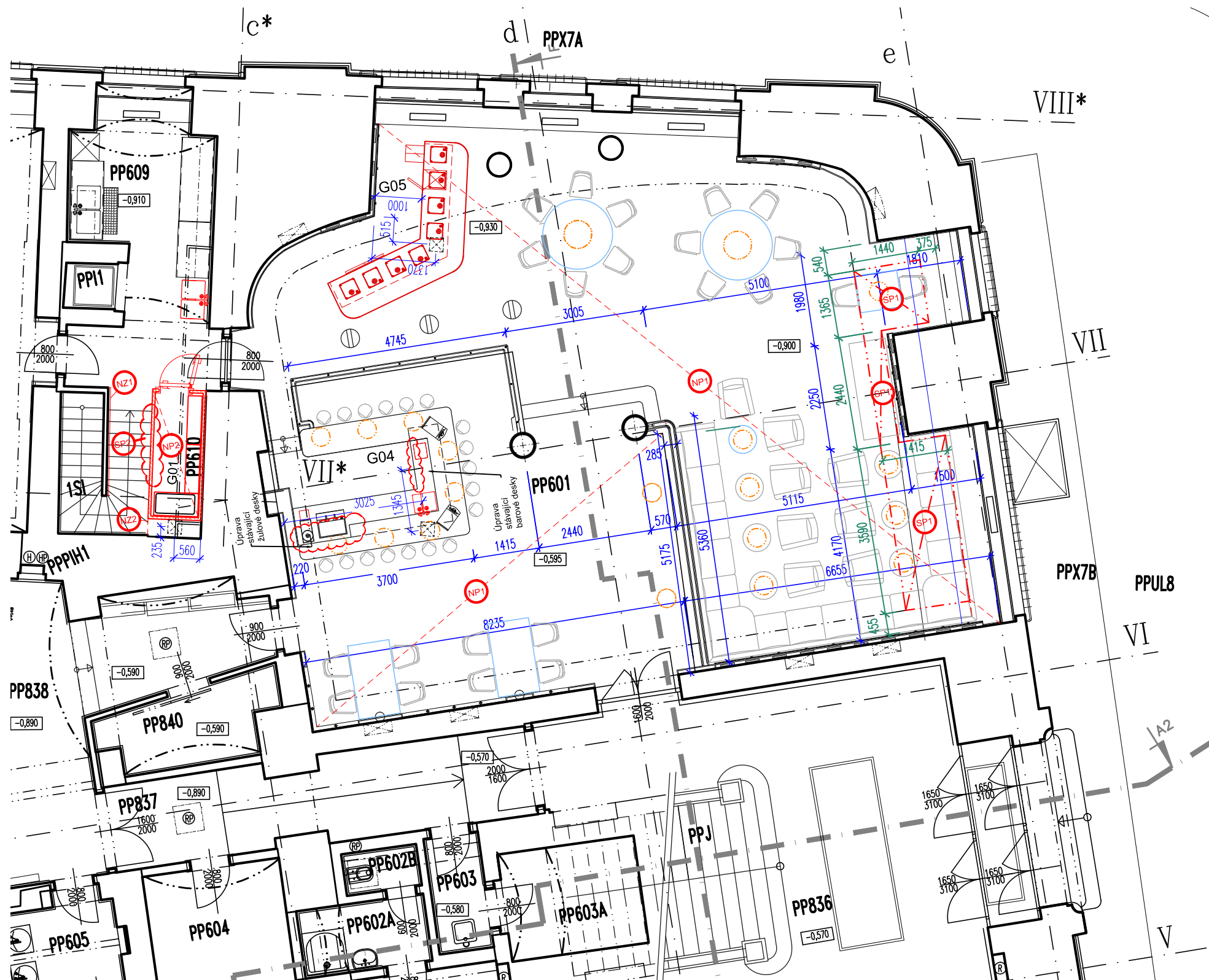
- OP1 ODSTRANĚNÍ NÁŠLAPNÉ VRSTVY PODLAHY (KOBEREK)
- OP2 ODSTRANĚNÍ NÁŠLAPNÉ VRSTVY PODLAHY (DLAŽBA VČ. PODKLADU)
- DEMONTÁŽ STÁV. OSVĚTLENÍ
- STÁVAJÍCÍ STROPNÍ OSVĚTLENÍ
- ÚP1 ÚPRAVA STÁV. PODHLEDU, DEMONTÁŽ SPUŠTĚNÝCH ČEL
- ÚP2 ÚPRAVA STÁV. PODHLEDU PO VYBOURÁNÍ PŘÍČKY
- G01 BOURACÍ PRÁCE PRO NOVÝ CHLADÍČÍ BOX
- G04 REVIZE /DOPLNĚNÍ GASTRO U STÁV. BARU
- G05 BOURACÍ PRÁCE PRO NOVÝ TEPLÝ BUFET
- ZÁRUBEŇ K DEMONTÁŽI, KŘÍDLO DVEŘÍ K DEMONTÁŽI A ZPĚTNÉ MONTÁŽI NA JINÉ MÍSTO
- DZ1 DEMONTÁŽ STÁV. ZÁBRADLÍ PRO NÁSLEDNOU ÚPRAVU A ZPĚTNOU MONTÁŽ
- BOURANÉ KONSTRUKCE
- DEMONTÁŽ URČENÝCH ZAŘÍZOVACÍCH PŘEDMĚTŮ
- BOURANÉ OTVORY V KONSTRUKCI STROPU NAD 1.PP A V PODLAZE 1.NP PRO TECHNICKÉ SÍTĚ

### LEGENDA MÍSTNOSTÍ - PŘÍZEMÍ

OZNAČ. MÍSTN.	ÚČEL MÍSTNOSTI	PLOCHA m2		PODLAHA	STĚNY obklad	PODHLED
		celk.	části			
PP601	BANKOVNÍ KLUB	170,39	163,30	STÁV. KOBEREK SEJMUTÍ	STÁV.OBKLA DÝHA v = 2,25 m	STÁVAJÍCÍ SDK PODHLED ÚPRAVY (OSVĚTLENÍ)
			7,09	STÁVAJÍCÍ PVC SEJMUTÍ NÁŠLAPU VČ.PODKLADU		
PP610	SKLAD	3,67				
PP609	OFFICE					
PP836	VSTUPNÍ VESTIBUL					
PP837	CHODBA					
PP838	FOYER					
PP840	ŠATNÍ PROSTOR					
1SI	SCHODIŠTĚ DO 1.PP					

NEŘEŠENÉ MÍSTNOSTI

<b>CONSILIUM ai</b> , s.r.o. architektonická a inženýrská kancelář			
HLAVNÍ INŽENÝR PROJEKTU : ing. TOMÁŠ PINKAVA		ARCHITEKT : ing.arch. MICHAELA HAVLÍČKOVÁ	
INVESTOR : ČESKÁ NÁRODNÍ BANKA, NA PŘÍKOPĚ 28, 115 03, PRAHA 1		VYPRACOVAL : ing. IVA CHORVÁTOVÁ	
AKCE : RENOVACE BANKOVNÍHO KLUBU ČNB SENOVÁŽNÉ NÁMĚSTÍ 30, PRAHA 1, budova č.p. 866		STUPEŇ DOKUMENTACE : <b>JPD - R1</b>	
ČÁST : <b>D DOKUMENTACE OBJEKTŮ</b>		DATUM : 06 / 2020	MĚŘÍTKO : 1 : 100
PROFESE: <b>D.1.1. ARCHITEKTONICKO -STAVEBNÍ ŘEŠENÍ</b>			
PŘÍLOHA: <b>PŮDORYS 1.NP - STÁVAJÍCÍ STAV A BOURACÍ PRÁCE</b>		Č.PŘÍLOHY : <b>D.1.1.B-01</b>	Č. PARÉ : 



LEGENDA:

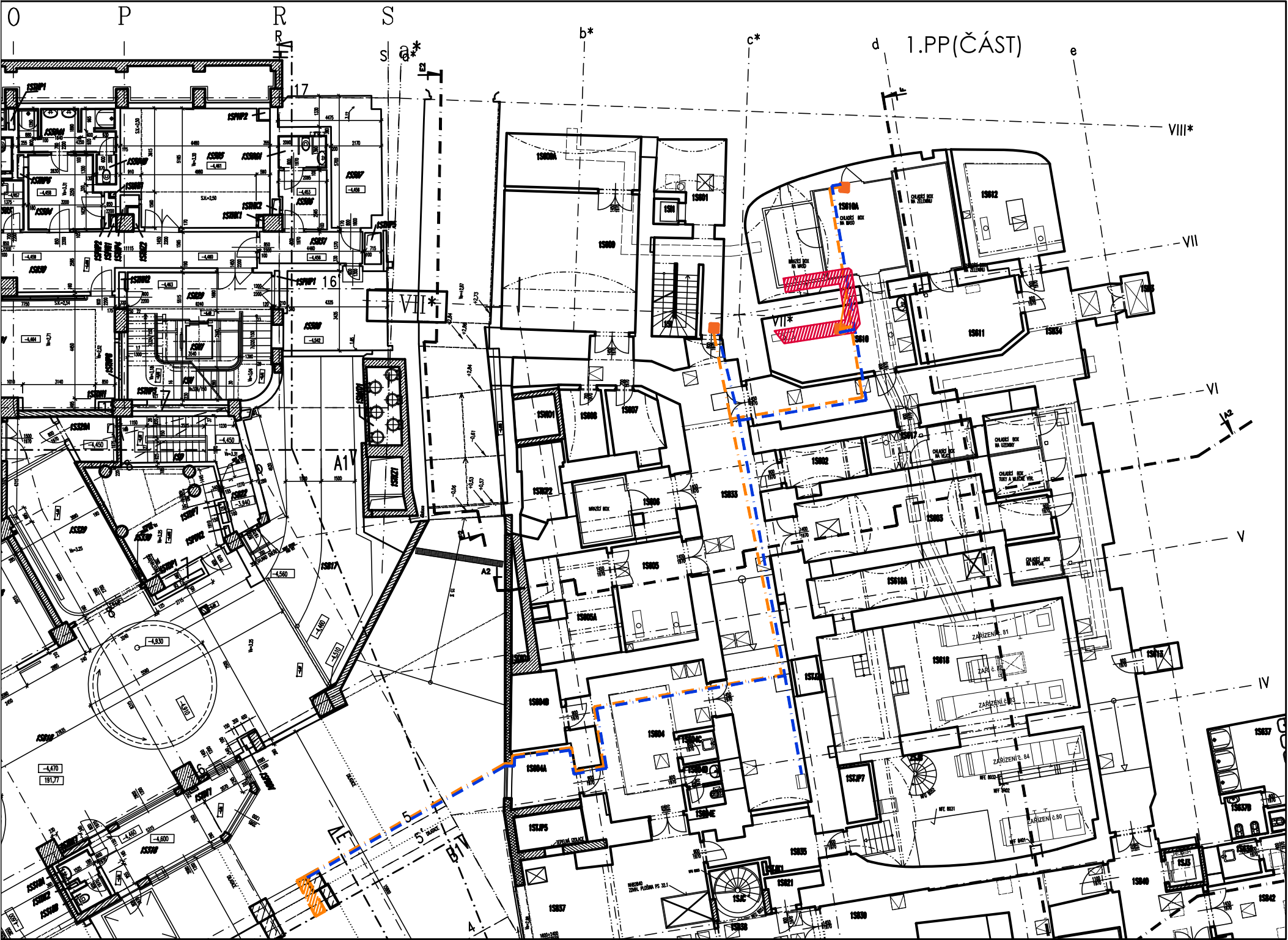
- SP1 DOPLNĚNÍ STÁV. PODHLEDU VČETNĚ SPUŠTĚNÝCH ČEL
- SP2 OPRAVA STÁV. PODHLEDU PO VYBOURÁNÍ PŘÍČKY
- NP1 NIVELACE PRO NOVOU NÁŠLAPNOU VRSTVU (NOVÁ NÁŠLAPNÁ VRSTVA NENÍ SOUČÁSTÍ DODÁVKY)
- NP2 ÚPRAVA A VYROVNÁNÍ PODKLADU PO VYBOURÁNÍ BETON.MAZANINY
- NZ1 ZPĚTNÁ MONTÁŽ STÁVAJÍCÍHO UPRAVENÉHO ŽABRDLÍ (VČETNĚ ÚCHYTŮ)
- NZ2 NOVÝ KRYCÍ NEREZ ÚHELNÍK NA VODOROVNĚ HRANĚ SCHODIŠTĚ PRO ZAČISTĚNÍ HRANY
- NOVÉ OSVĚTLENÍ
- STÁVAJÍCÍ NÁBYTEK
- NOVÝ NÁBYTEK
- NOVÁ TECHNOLOGIE GASTRO
- OTVORY V KONSTRUKCI STROPU NAD 1.PP A V PODLAZE 1.NP PRO TECHNICKÉ SÍTĚ
- NOVÝ CHLADICÍ BOX
- G01 REVIZE /DOPLN.GASTRO U STÁV. BARI
- G04 NOVÝ TEPLÝ BUFET

LEGENDA MÍSTNOSTÍ - PŘÍZEMÍ

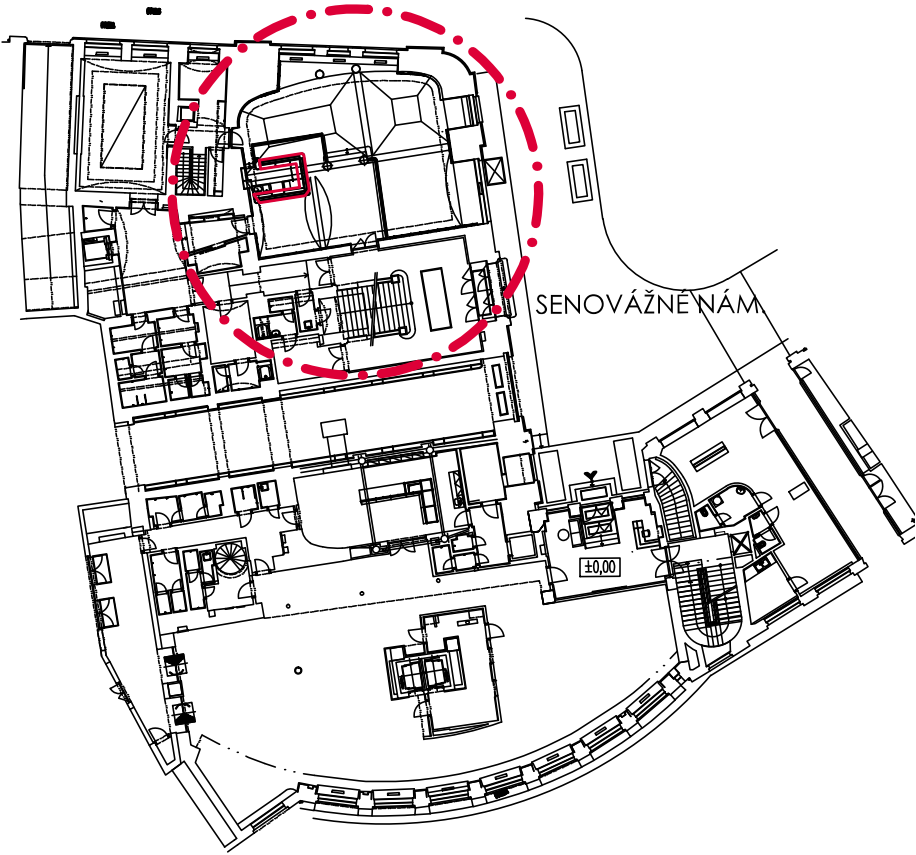
OZNAČ. MÍSTN.	ÚČEL MÍSTNOSTI	PLOCHA m2		PODLAHA	STĚNY obklad	PODHLED
		celk.	části			
PP601	BANKOVNÍ KLUB	170,39	163,30	NIVELACE PRO NOVOU PODL.KRYTINU	STÁV.OBK. DÝHA v = 2,25 m	STÁV.AJÍCÍ SDK PODHLED DOPLNĚNÍ PODHLEDU
			7,09	STÁVAJÍCÍ PVC		
PP610	SKLAD	3,67		SEJMUTÍ SKLADBY PODLAHY NIVELACE PO VYBOURÁNÍ	SEJMUTÍ KER.OBK. LADU	
PP609	OFFICE					
PP836	VSTUPNÍ VESTIBUL					
PP837	CHODBA					
PP838	FOYER					
PP840	ŠATNÍ PROSTOR					
1SI	SCHODIŠTĚ DO 1.PP					

<b>CONSILIUM ai</b> , s.r.o. architektonická a inženýrská kancelář			
HLAVNÍ INŽENÝR PROJEKTU : ing. TOMÁŠ PINKAVA	ARCHITEKT : ing.arch. MICHAELA HAVLÍČKOVÁ	VYPRACOVAL : ing. IVA CHORVÁTOVÁ	
INVESTOR : ČESKÁ NÁRODNÍ BANKA, NA PŘÍKOPĚ 28, 115 03, PRAHA 1		STUPEŇ DOKUMENTACE :  <b>JPD - R1</b>	
AKCE : RENOVACE BANKOVNÍHO KLUBU ČNB SENOVÁŽNÉ NÁMĚSTÍ 30, PRAHA 1, budova č.p. 866			
ČÁST : D DOKUMENTACE OBJEKTŮ	D.1.1. ARCHITEKTONICKO -STAVEBNÍ ŘEŠENÍ	DATUM : 06 / 2020	MĚŘITKO : 1 : 100
PROFESE:			
PŘÍLOHA: PŮDORYS 1.NP - NAVRHOVANÝ STAV		Č.PŘÍLOHY : D.1.1.B-02	Č. PARÉ :



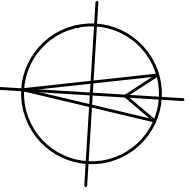


SCHEMA 1.NP



LEGENDA:

- SCHEMA TRASY CHLADIVA
- SCHEMA TRASY ELEKTRO
- BOURANÉ PROSTUPY DO STROPU
- PRŮMĚT BAROVÉHO PULTU V 1.NP
- ZÁJMOVÁ OBLAST V 1.NP



**CONSILIUM ai**, s.r.o.  
architektonická a inženýrská kancelář

HLAVNÍ INŽENÝR PROJEKTU :  
ing. TOMÁŠ PINKAVA

ARCHITEKT :  
ing.arch. MICHAELA HAVLÍČKOVÁ

VYPRACOVAL :  
ing. IVA CHORVÁTOVÁ

INVESTOR :  
ČESKÁ NÁRODNÍ BANKA, NA PŘÍKOPĚ 28, 115 03, PRAHA 1

AKCE :  
RENOVACE BANKOVNÍHO KLUBU ČNB  
SENOVÁŽNÉ NÁMĚSTÍ 30, PRAHA 1, budova č.p. 866

STUPEŇ DOKUMENTACE :  
**DSP**

ČÁST :  
D DOKUMENTACE OBJEKTŮ

DATUM :  
03 / 2020

MĚŘÍTKO :  
1 : 200

PROFESE:  
D.1.1. ARCHITEKTONICKO -STAVEBNÍ ŘEŠENÍ

PŘÍLOHA:  
SCHEMA TRASY CHLADIVA A ELEKTRO  
PŮDORYS 1.PP

Č.PŘÍLOHY :  
D.1.1.B-03

Č. PARÉ :

<b>CONSILIUM ai</b> , s.r.o. architektonická a inženýrská kancelář			
HLAVNÍ INŽENÝR PROJEKTU :	ing. TOMÁŠ PINKAVA	ARCHITEKT :	ing.arch. MICHAELA HAVLÍČKOVÁ
INVESTOR :	ČESKÁ NÁRODNÍ BANKA, NA PŘÍKOPĚ 28, 115 03, PRAHA 1		VYPRACOVAL : ing. IVA CHORVÁTOVÁ
AKCE :	RENOVACE BANKOVNÍHO KLUBU ČNB SENOVÁŽNÉ NÁMĚSTÍ 30, PRAHA 1, budova č.p. 866		STUPEŇ DOKUMENTACE : <b>JPD - R1</b>
ČÁST :	D DOKUMENTACE OBJEKTŮ		DATUM :
PROFESE :	D.1.1. ARCHITEKTONICKO -STAVEBNÍ ŘEŠENÍ		06 / 2020
PŘÍLOHA:	VÝROBKY		Č.PŘÍLOHY : D.1.1.B-04
			Č.PARÉ :

## ČNB - BANKOVNÍ KLUB

### Tabulka výrobků

ozn.	Název	Popis	Schéma	Počet
G5	pult teplého výdeje - konstrukce včetně opláštění	konstrukce - jackl profil, vodorovné desky - neolith svislé opláštění dřevo, dýha ořech  koordinace s dodávkou gastrotechnologie		1

950

2270

1

410

70

1060

545

545

1810

815

520

520

175

155

400

135

700

700

1520

540

560

1095

2510

175

410

815

596

1095

596

635

595

1095

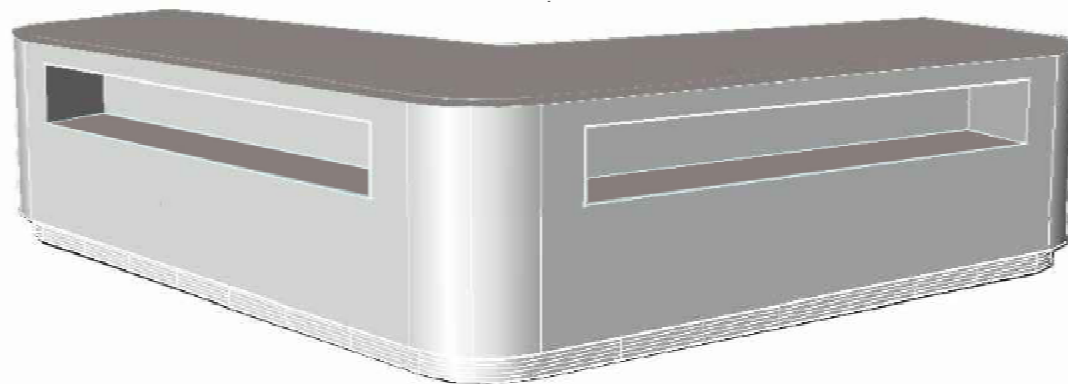
480

1

PROFIL DUTÝ SVAŘOVANÝ  
ČERNÝ JACKL 40X2,5 MM

OHÝBANÁ DESKA, DÝHA OŘECH

ODSTÍN DEL STÁVAJÍCÍCH OBKLADŮ



SOKL - MAT. NEREZOVÝ  
PLECH (BÍLÁ MOSAZ)

ARISTOTEA - TL 20 MM NEBO DEKTON NEBO NEOLITH

## PULT TEPLÝ VÝDEJ