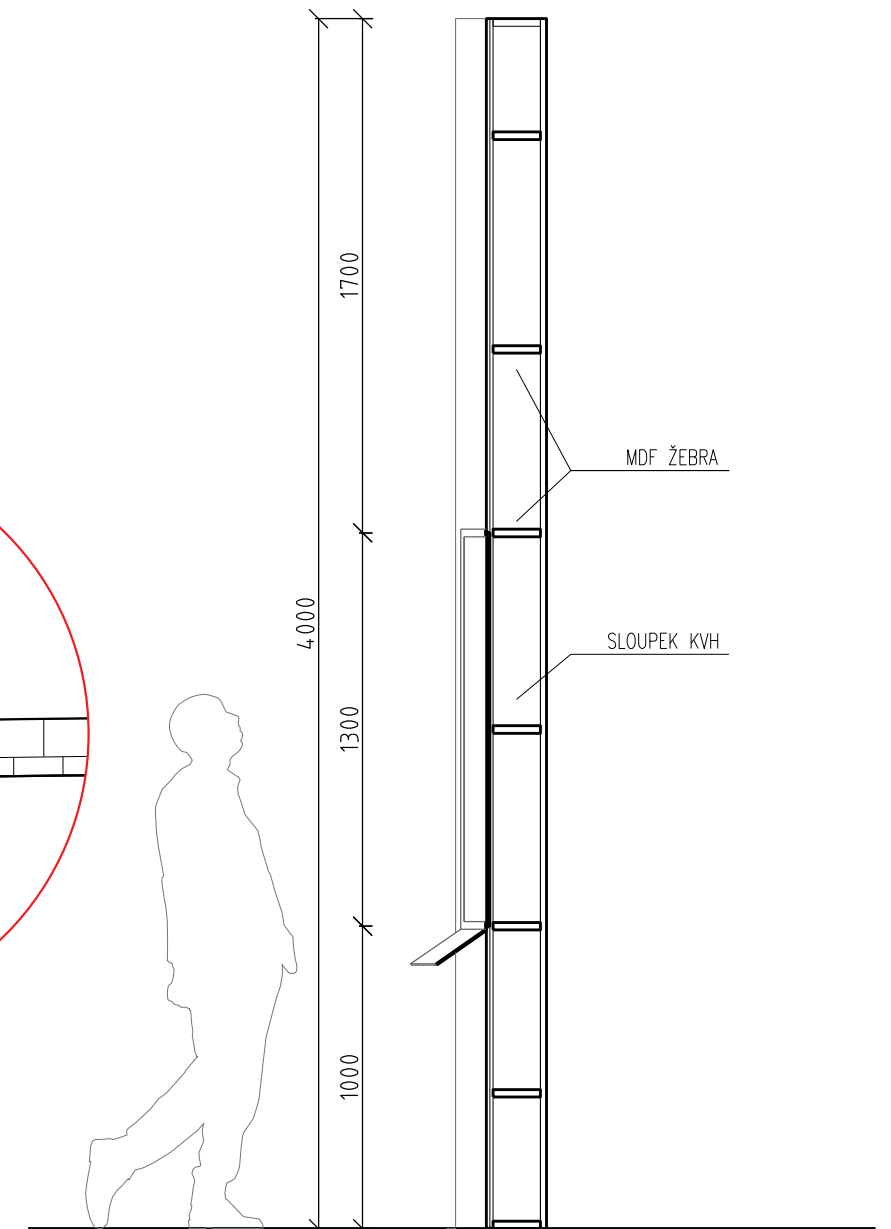
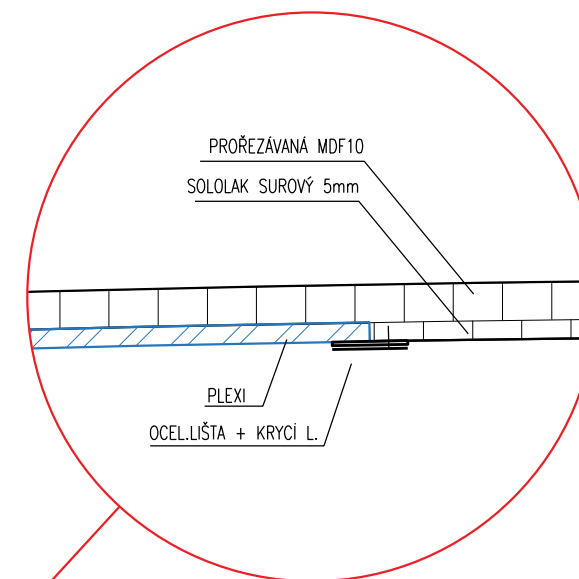
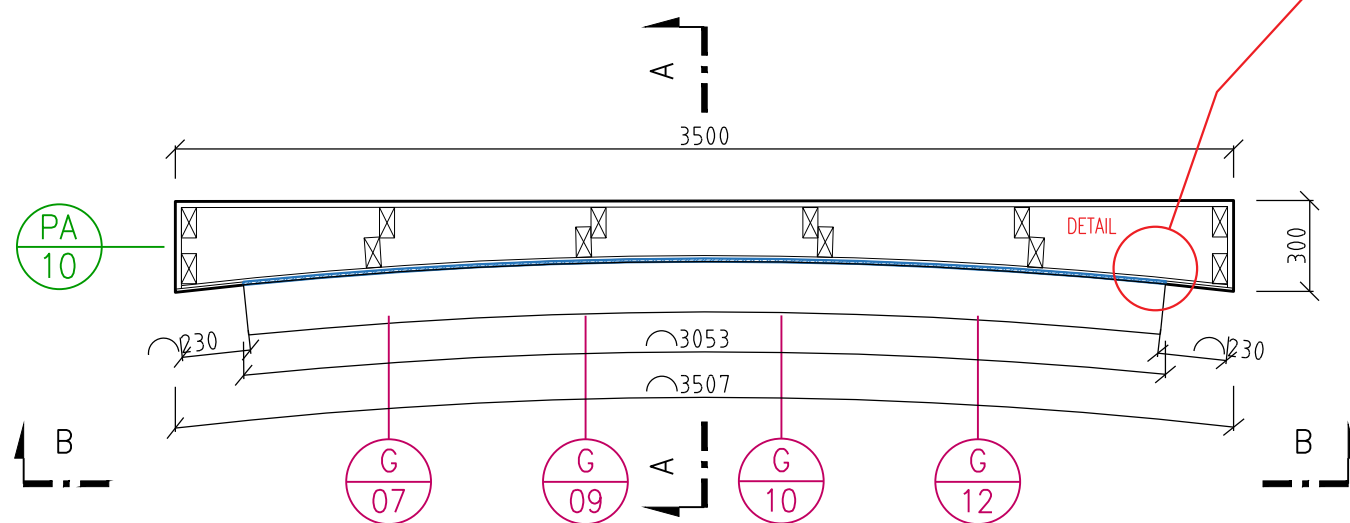


POHLED



ŘEZ A-A



PŮDORYS

VÝKRES ODPOVÍDÁ PANELU PA.10 A DEMONSTRUJE PRINCIP ŘEŠENÍ KONSTRUKCE PANELU. TENTO PRINCIP BUDE APLIKOVÁN NA VŠECHNY PANELY V PROSTORU - TVAR PLATÍ I PRO PA.01 (ALE BEZ PLEXI, BEZ PULTU S POPISKAMI). ROZMĚRY PANELŮ A USPOŘÁDÁNÍ URČUJE STAVEBNÍ PŮDORYS VÝSTAVY A VÝKAZ VÝMĚR.

ROZMĚRY UVEDENÉ NA VÝKRESE JSOU ORIENTAČNÍ. BUDOU OVĚŘENY STAVBOU NA MÍSTĚ MONTÁŽE. V PŘÍPADĚ NESOULADU BUDE KONTAKTOVÁN ARCHITEKT.

SGL PROJEKT s.r.o. LILIOVÁ 6, PRAHA 1, 110 00 tel./fax: +420 220511163 sglprojekt@sglprojekt.cz	ARCHITEKT:	Akad. arch. Jiří Javůrek
		Ing. arch. Jakub Žák
		Ing. arch. Silvie Bednaříková

INVESTOR: Česká národní banka, Na Příkopě 28, 115 03 Praha 1			
AKCE:	100 LET ČESKOSLOVENSKÉ KORUNY	STUPEŇ:	projekt
		MĚŘÍTKO:	1:25
VÝKRES:	TYPICKÝ VÝKRES PANELU V PROSTORU	Č. PARÉ:	Č. VÝKR.:
			D.03
DÍL:	stavebně-architektonická část	DATUM:	02/2018
		ARCHIV:	