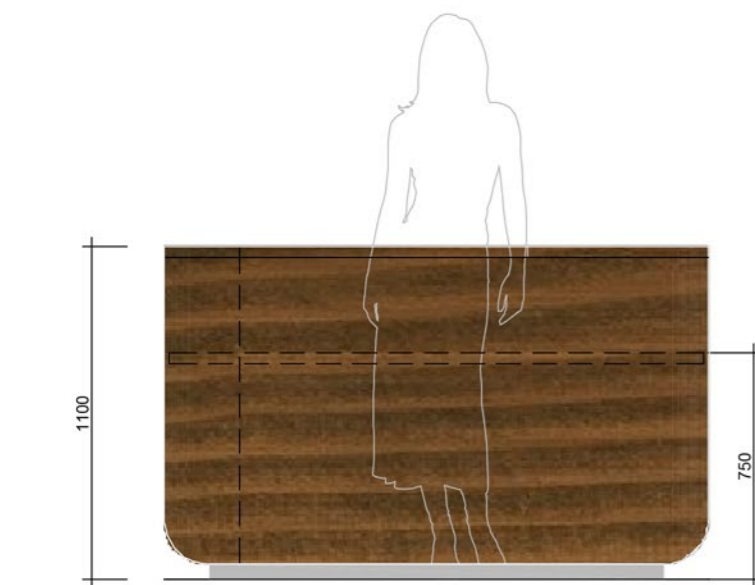
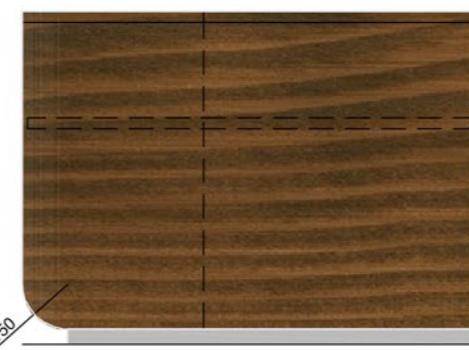


PŮDORYS C ► | ◄ D

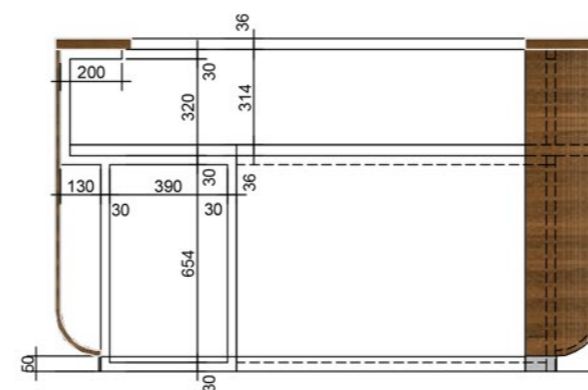
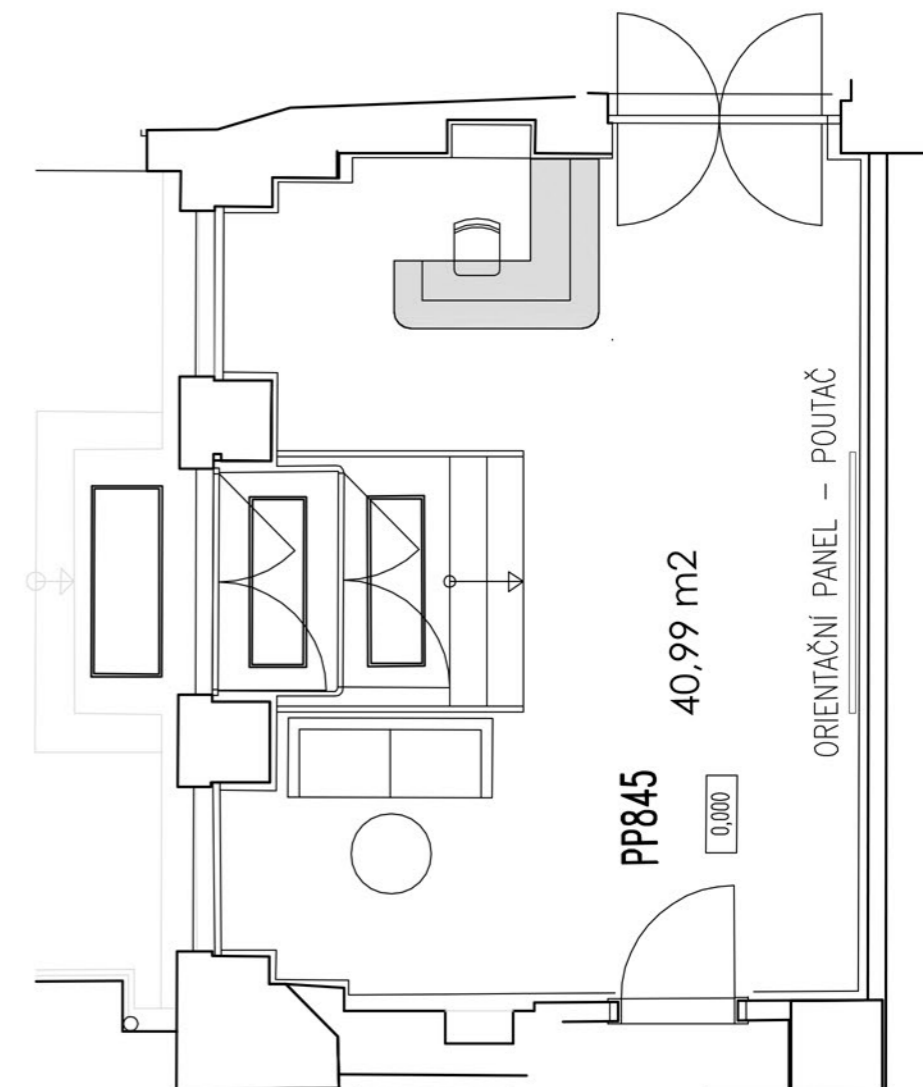
**POHLED A**

PŮDORYS KCE

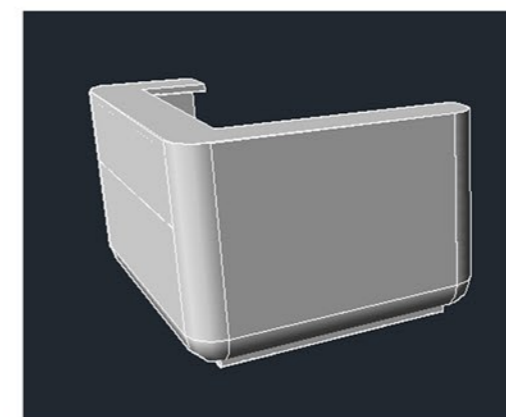
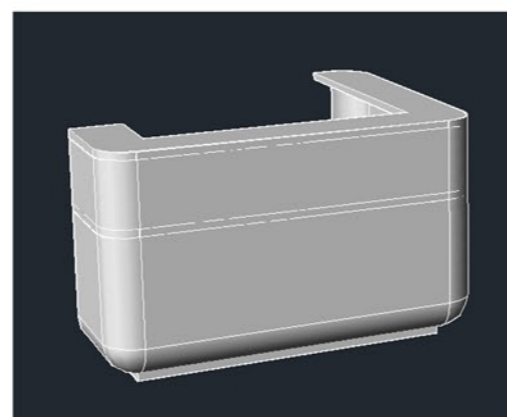
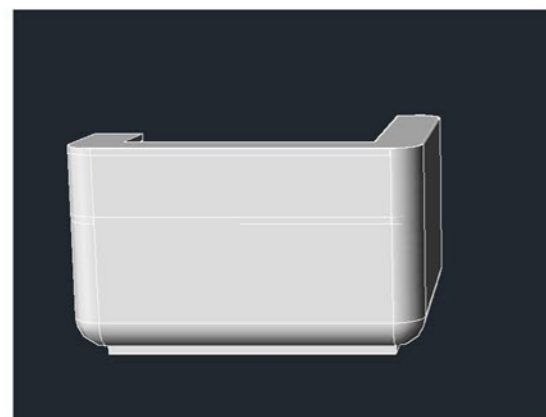


POHLED D

POHLED C

**POHLED B**

MATERIÁL: DÝHA - materiál dle oken a zádveří tohoto prostoru
 PODNOŽÍ- materiál - povrchová úprava niklování či chromování



DODAVATEL JE POVINEN SPECIFIKACE DOPLNIT / OVĚŘIT (MATERIÁLY, SKLADBY A POD.), NA PŘÍPADNÉ ROZPORY / ODLÍŠNOSTI UPOZORNIT OBJEDNATELE

- DODAVATEL JE POVINEN PROVÉST KONTROLU VĚCNÉ SPRÁVNOSTI DOKUMENTACE VEŠKERÝCH KONSTRUKCÍ A PRVKŮ, KONTROLU SOULADU S ČSN VČETNĚ

investor:	ČNB, Na Příkopě 28, 115 03 Praha 1
-----------	------------------------------------

vypracoval:
Ing. arch. M. Havlíčková, ČNB Odbor technický

RECEPČNÍ PULT KNIHOVNY

datum	19.12.2016
měřitko	1: 25

číslo přílohy:	
----------------	--

N.2