

Název akce:

VYBUDOVÁNÍ VÝTAHU V PROSTORU SCHODIŠTĚ "JC"

včetně přestěhování malého depotu v objektu ČNB

Objekt SO 02 - Plodinová burza a Hypšmanova přístavba, Senovážné náměstí č.p. 866, Praha 1

Zadavatel:



ČESKÁ NÁRODNÍ BANKA

Na Příkopě 864/28, 115 03 Praha 1

OVĚŘIL

DATUM



Zhotovitel PD:

DES Praha, s.r.o.

Terronská 880/58, 160 00 Praha 6

tel./fax.: 220 515 164, 220 515 172

e-mail: des@des.cz, www.des.cz

PROJEKTANT

ing. Václav Krejčí

VYPRACOVAL

Michal Červenka

KONTROLA

Vybudování výtahu v prostoru schodiště JC včetně
přestěhování malého depotu v objektu ČNB

Objekt SO 02 - Plodinová burza a Hypšmanova přístavba, Senovážné náměstí č.p. 866, Praha 1

DOKUMENTACE

DSP

ČÍSLO ZAKÁZKY

425 2016

POČET FORM.

DATUM

10 2016

MĚŘÍTKO

ČÍS. KOPIE

ČÁST

ČÍS.PŘÍL.

Technologie výtahu

D.2.

Název akce:

VYBUDOVÁNÍ VÝTAHU V PROSTORU SCHODIŠTĚ "JC"

včetně přestěhování malého depotu v objektu ČNB

Objekt SO 02 - Plodinová burza a Hypšmanova přístavba, Senovážné náměstí č.p. 866, Praha 1

Zadavatel:



ČESKÁ NÁRODNÍ BANKA

Na Příkopě 864/28, 115 03 Praha 1

OVĚŘIL

DATUM



Zhotovitel PD:

DES Praha, s.r.o.

Terronská 880/58, 160 00 Praha 6

tel./fax.: 220 515 164, 220 515 172

e-mail: des@des.cz, www.des.cz

PROJEKTANT

ing. Václav Krejčí

VYPRACOVAL

Michal Červenka

KONTROLA

Vybudování výtahu v prostoru schodiště JC včetně
přestěhování malého depotu v objektu ČNB

Objekt SO 02 - Plodinová burza a Hypšmanova přístavba, Senovážné náměstí č.p. 866, Praha 1

Technologie výtahu

DOKUMENTACE

DSP

ČÍSLO ZAKÁZKY

425 2016

POČET FORM.

DATUM

10 2016

MĚŘÍTKO

ČÍS. KOPIE

ČÁST

ČÍS.PŘÍL.

Textová část

D.2.

01

Údaje o stavbě

a) název stavby,

„Vybudování výtahu v prostoru schodiště JC včetně přestěhování malého depotu v objektu ČNB“, Objekt SO 02 - Plodinová burza a Hypšmanova přístavba, Senovážné náměstí č.p. 866, Praha 1

b) místo stavby (adresa, čísla popisná, katastrální území, parcelní čísla pozemků),

Objekt SO 02 - Plodinová burza a Hypšmanova přístavba, Senovážné náměstí č.p. 866, Praha 1, p.č. 545, kú Nové Město (727181)

c) předmět projektové dokumentace.

Předmětem této dokumentace je technologie výtahu.

Údaje o stavebníkovi

Česká národní banka, Na Příkopě 28, 115 03 Praha 1, IČO: 48136450 DIČ: CZ48136450

Údaje o zpracovateli projektové dokumentace

DES Praha s.r.o., projektová a konzultační kancelář

Terronská 880/58 Praha 6, IČ: 272 31 151, DIČ: CZ 272 31 151

Projektant Ing. Václav Krejčí, autorizovaný inženýr PS ČKAIT, č.aut. 2723

Zpracoval: DES Praha, s.r.o.

Legislativa:

Výtah bude proveden v souladu s požadavky Nařízení HMP, kterým se stanovují obecné požadavky na využívání území a technické požadavky na stavby v hlavním městě Praze (pražské stavební předpisy), především s § 55 Výtahy a s Nařízením vlády č. 27/2003 Sb., kterým se stanoví technické požadavky na výtahy, ve znění pozdějších předpisů. Výtah bude dále v souladu s platnými ČSN, viz také výkresová část PD, zejména ČSN EN81-20 a ČSN EN 81-50

Předpokládá se zpracování dalších stupňů PD, především PD realizační a výrobní.

Technické specifikace výtahu

Typ výtahu:	Osobní výtah
Hlavní parametry / umístění výtahu:	Unit 1
Počet stanic / nástupišť:	4 / 4 - průchozí
Nosnost / počet osob:	min.630 kg / 8 osob
Jmenovitá rychlost:	1 m/s (min. 0,6 m/s)
Typ řízení:	obousměrné sběrné
Skupina výtahů:	Ne
Rozvaděč:	mikroprocesorový
Pohon:	- elektrický trakční s frekvenčním pohonem pro plynulý rozběh a dojezd výtahu – bezpřevodový pohon - bezpřevodový synchronní motor s rekuperací elektrické energie
Nosné prostředky:	Lana/ploché pásy
Umístění pohonu:	výtah bez strojovny, pohon umístěn v horní části výtahové šachty pod stropem
Komunikace	Obousměrné dorozumívací zařízení přes infrastrukturu investora – dodávka analogového telefonního komunikátoru + napojení na stávající infrastrukturu v místnosti 1S618



PŘIPOJENÍ NA ISŘ OBJEKTU

Komunikace bude ve formátu BacNET/IP- Ethernet – viz. Ostatní požadavky

Šachta:

Provedení šachty (materiál): ocelová konstrukce výtahové šachty viz D.1.2. stavebně konstrukční část PD

Zdvih: **Cca 13 m**

Rozměry šachty (š x h): **1580 mm x 1780 mm – čistý vnitřní rozměr**

Prohlubeň výtahu: **Optimálně 1000 mm (2800-)**

Horní přejezd výtahu: **Daná 3200, dle zaměření v rozmezí (3100-3300 mm)**

Prostory pod šachtnou: protiváha bez zachycovačů (pod výtahovou šachtou se nenachází podchozí prostory dle EN81-1)

Osvětlení výtahové šachty: žárovkové osvětlení výtahové šachty, (LED)

Kabina:

Provedení interiéru: interiér kabiny, anticoro, broušené odolné (stěhování mobiliáře, gastro)

Estetika kabiny: provedení stěn NEREZ

Rozměry kabiny (š x hl x v): **1100 mm x 1400 mm x 2100 mm**

Materiál stěn / odstín: nerez brus 220 / nerez brus 220

Vstupní portál v kabině / nerez brus 220

odstín:

Povrch podlahy: odstín uhlová (černá)

Provedení stropu / odstín: plochý strop bez osvětlení / nerez brus

Okopové lišty: nerez brus 220 – výška od podlahy 60 mm

Provedení osvětlení: LED zpoza ovládacího panelu / stropní (funkce vypnutí po nastavené době při nečinnosti výtahu)

Madlo *max využití prostoru S OHLEDEM PROVOZ – STĚHOVÁNÍ MOBILIÁŘE A GASTRO

Zrcadlo typ / umístění: ne

Ovládací panel / povrch: panel s informačním displayem a standardními tlačítky / nerez brus –, optimálně ZAPUŠTĚNÉ

OVLÁDÁNÍ PŘES PŘÍSTUPOVÝ SYSTÉM INVESTORA – ROZHRANÍ – viz. Ostatní požadavky

Ovládání a signalizace v tlačítka se světelným potvrzením volby

kabině: polohová a směrová signalizace

tlačítka – volby stanic, otevření + zavření dveří

digitální ukazatel polohy, směru jízdy a příští stanice

akustická a světelná signalizace přetížení kabiny

nouzové osvětlení kabiny

obousměrné dorozumívací zařízení

akustický hlásič pater – ano, s možností deaktivace

gong – ano s možností deaktivace

Sklopné invalidní sedátko: Ne (provozní výtah)

Invalidní provedení výtahu: Ne (provozní výtah), řeší ostatní výtahy v objektu

Šachetní a kabinové dveře:

Typ dveří: TLD

Otevírání: automatické stranou posuvné (teleskopické) dveře – **900 mm x 2000 mm** (š x v), při pohledu z nástupiště ve stanici u rozváděče se otevírají doleva

Práh dveří: standardní hliníkový vodící profil



Typ zárubní / materiál:	SF / nerez brus
Materiál šachetních dveří:	nerez brus 220 *POZN: ve foyer budou šachetní dveře designově nestandardní, povrchová úprava a požadavky na provedení jsou dány vyjádřením NPÚ/OPP MHMP (příloha PD)
Materiál kabinových dveří:	nerez brus
Požární odolnost:	Dle PBR: EW15DP1-C
Ochrana kabinových dveří:	ochrana dveřního otvoru kabiny - celoplošná světelná clona (2D)
Ovládání a signalizace ve stanici:	<u>ve všech stanicích světelná signalizace příštího jízdy;</u> <u>v 1S, MP a 1P přivolávač + duplikace kabinového ovladače jízdy</u> <u>pro odesílání kabiny do 1S, MP a 1P, v PR pouze přivolávač;</u>
Materiál ovládání a signalizace ve stanici:	<u>1S, PR a MP . nerez brus; ve foyer (1P) ovládací panel</u> designově nestandardní, povrchová úprava a požadavky na provedení jsou dány vyjádřením NPÚ/OPP MHMP (příloha PD)

Elektroparametry pohonu výtahu:

Přívod el proudu:	3X400/230 V 50 Hz
Výkon:	Max 5 kW
Jištění	Max 16A
Prostředí pro výtah:	Základní prostředí šachty a nástupišť / suché a bezprašné, teplota +5°C až +40°C

+ režie výtahu,
osvětlení šachty a zásuvky
v šachtě
Umístění hl. rozvaděče
výtahu:

Seznam minimálních funkcí a vlastností výtahové technologie , požadovaných zadavatelem:

- funkce pro automatický návrat kabiny do určené stanice po uplynutí nastaveného času, pokud nejsou žádné volby. Dveře se neotevřou. *dle požadavků uživatele
- monitoring stavu nosných prostředků
-
-
- - Náhradní zdroj pro automatické sjetí výtahu v případě výpadku proudu - neslouží pro napájení výtah v případě evakuace ANO



ERO - nouzové přivolání kabiny (elektrické)

- klíčkový spínač (nezávislý servis) na ovládacím panelu v kabině výtahu
- dorovnávání kabiny

Volně vedené kabely ve výtahové šachtě se musí požárně hodnotit ve smyslu čl. 12.9.3 ČSN 73 0802. Osobní výtah bude v případě výpadku el. energie vybaven dojezdem do přízemí. Osobní výtah bude v každém podlaží označen tabulkami „NEPOUŽÍVAT PŘI POŽÁRU“.

Ostatní požadavky

POZN: v části D.1.4 – TZB (Ostatní SLP a Trubkování TBS jsou podrobněji popsány požadavky, které budou zohledněny při zpracování nabídky zhotovitele.

Zaintegrovaní výtahu do ISŘ

Komunikace výtahu s ISŘ objektu bude ve formátu BacNET/IP- Ethernet. Trasa pro napojení k ISŘ - od rozvaděče výtahu v MP619 do podhledu přes chodbu MP831, do technické místnosti MP618 do rozvaděče strukturované kabeláže ČNB objektu SO02 a z datové zásuvky v 2P427 číslo XS 4E.01 D do sítě JCI za místní koncentrátor JCI NAE.

Napojení výtahu na TBS

ŘJ ACS 01 (PP) - ve výchozím/normálním stavu bude tlačítko pro přivolání kabiny výtahu do stanice PP deaktivováno. Pokud bude čtečkou ACS 01 načtena karta s přiděleným oprávněním, sepne ŘJ ACS 01 na definovanou dobu (např. 5s) bezpotenciálový kontakt. Toto sepnutí kontaktu aktivuje tlačítko pro přivolání kabiny výtahu do PP. Po rozpojení kontaktu dojde opět k deaktivaci tlačítka.

ŘJ ACS 01 (PP) - ve výchozím/normálním stavu bude na ovládacím panelu v kabině výtahu deaktivováno tlačítko pro volbu cílové stanice PP. Pokud bude čtečkou ACS 02 v kabině výtahu načtena karta s přiděleným oprávněním, sepne ŘJ ACS 01 na definovanou dobu (např. 5s) bezpotenciálový kontakt. Toto sepnutí kontaktu aktivuje tlačítko pro volbu cílové stanice PP na ovládacím panelu v kabině výtahu. Po rozpojení kontaktu dojde opět k deaktivaci tlačítka.

Z výše popsaných důvodů musí být propojeny 2 releové výstupy z ŘJ ACS 01 s řídicí jednotkou výtahu nebo jiným modulem, který zajistí požadovanou funkčnost výtahu.

Trubkování pro prvky TBS je nutno vybudovat takovým způsobem, aby bylo možné zajistit protažení kabeláže specifikované níže vždy mezi uvedeným prvkem TBS a cílovým místem.

1S838 - vstup do výtahu Gastro

kamera 01

1 x FTP 5e → vjezdová vrátnice 1S318

PP842 - vstup do výtahu jídelna

ŘJ ACS 01 (umístěna v podhledu u výtahových dveří)

2 x FTP 5e + 1 x JYSTY 3x2x0.8 → do podhledu vstupního turniketu do jídelny

2 x dvoulinka 2x0.8 → ŘJ výtahu

1 x CABS10 → čtečka ACS 01

1 x CABS10 → čtečka ACS 02 (v kabině výtahu)

čtečka ACS 01

1 x CABS10 → ŘJ ACS 01

Kabina výtahu

kamera 02

1 x FTP 5e → vjezdová vrátnice 1S318

čtečka ACS 02

1 x CABS10 → ŘJ ACS 01 (PP842)

Prvky typu kamera budou umístěny v zakreslených pozicích. Jejich přesné umístění bude označeno přímo v terénu pracovníky odboru 425 před dokončením trubkování. (viz část D.1.4. TZB)

Prvky typu čtečka ACS jsou s ŘJ ACS propojeny nízkofrekvenčním sdělovacím stíněným 10ti žilovým kabelem CABS10/WH/100PD.

V případě změn dispozic uvedených v předložené verzi dokumentace může dojít také ke změně požadavků na umístění prvků TBS.

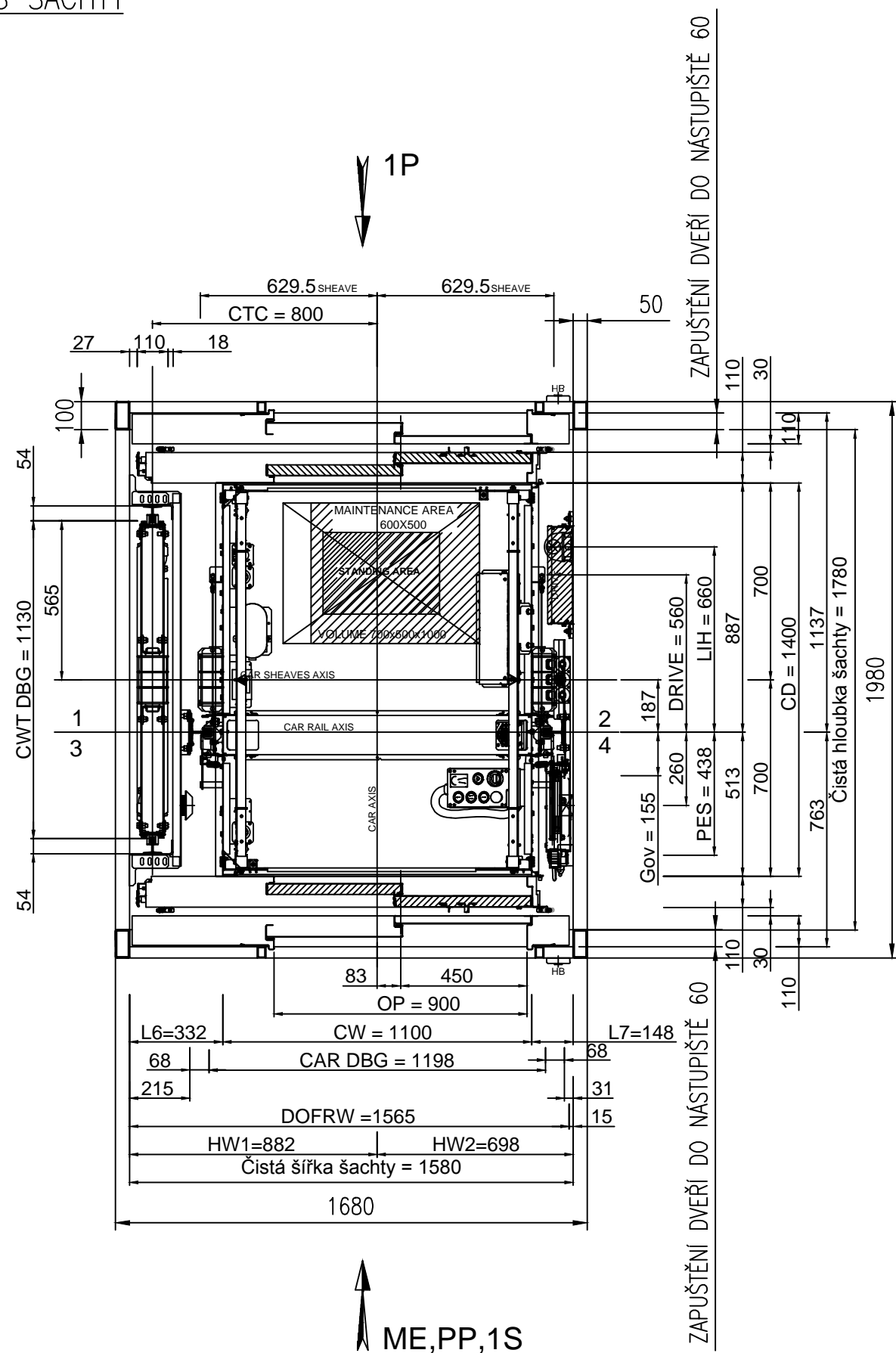
Kabina výtahu bude osazena:

1 x IP kamerou - přes průvěsný kabel výtahu k ní musí být dotažen 1 FTP z vjezdové vrátnice 1S318

1 x čtečkou ACS 02 - přes průvěsný kabel výtahu k ní musí být dotažen CABS10 (10 žil) od ŘJ ACS 01 v PP

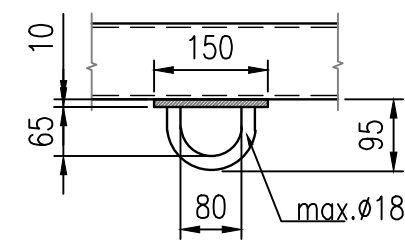
Zpracoval: Červenka, DES Praha, s.r.o.

PŮDORYS ŠACHTY
1:20



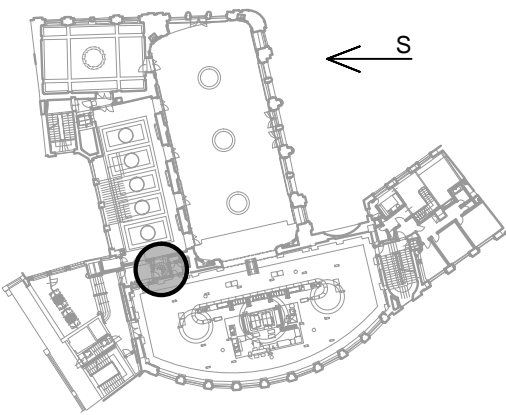
OC. Konstrukce - profil silnostěnný jackl 100/50/4

DETAIL MONTÁŽNÍHO OKA
1:10



* NA NOSNÍKU

SCHEMA OBJEKTU



Osobo-nákladní výtah 630kg

HWR - YES
LOW OVERHEAD - 3200mm
ZDVIH - 13,01m
STANICE - 4 (1P,ME,PP,1S)
PROHLUBEŇ - MIN. 1000mm - 1400mm MAX.

Název akce:
VYBUDOVÁNÍ VÝTAHU V PROSTORU SCHODIŠTĚ "JC"
včetně přestěhování malého depotu v objektu ČNB
Objekt SO 02 - Plodinová burza a Hypšmanova přístavba, Senovážné náměstí č.p. 866, Praha 1

Zadavatel: **ČNB ČESKÁ NÁRODNÍ BANKA**
Na Příkopě 864/28, 115 03 Praha 1
OVĚŘIL
DATUM

Zhotovitel PD:
DES Praha, s.r.o.
Terronská 880/58, 160 00 Praha 6
tel./fax.: 220 515 164, 220 515 172
e-mail: des@des.cz, www.des.cz

PROJEKTANT	ing. Václav Krejčí
VYPRACOVAL	Nový / Poláček / Červenka
KONTROLA	

Vybudování výtahu v prostoru schodiště JC včetně přestěhování malého depotu v objektu ČNB
Objekt SO 02 - Plodinová burza a Hypšmanova přístavba, Senovážné náměstí č.p. 866, Praha 1

DOKUMENTACE	DSP	
ČÍSLO ZAKÁZKY	425 2016	
POČET FORM.	02 A4	
DATUM	10 2016	
MĚŘÍTKO		
ČÍS. KOPIE	ČÁST	ČÍS.PŘÍL.

Půdorys šachty a výtahu

D.2	02
-----	----

TYP VÝTAHU:		
Nízký přejezd; Bez zachycovačů na protiváze		
NOSNOST: 630 [Kg]	POČET OSOB: 08 [osob]	ZDVIH: 13,01[m]
RYCHLOST: 1,0 [m/s]	POČET STANIC/NÁSTUPÍŠŤ: 4/4	

POŽADAVKY NA ELEKTROINSTALACI:

- PŘIVÉST DO NEJVYŠŠÍ STANICE DO MÍSTA INSP. PANELU DLE DISP. VÝKRESU HL. PŘÍVOD 230/400 V, 50Hz DIMENZOVAL S OHLEDEM NA PŘÍKON MOTORU A NA VZDÁLENOST NAPÁJECÍHO ZDROJE TAK, ABY ÚBYTEK NAPĚTÍ PŘI ROZBĚHU ELEKTROMOTORU NEPŘESÁHL 10% JMENOVITÉ HODNOTY, VOLNÝ KONEC cca. 3 m, KABEL CYKY 5x...J
- OSVĚTLENÍ PŘED ROZVÁDĚČEM DLE EN 81-20 (min. 200 Lx) – MĚŘENO NA PODLAZE
- OSVĚTLENÍ NÁSTUPIŠŤ A PŘÍSTUPOVÝCH CEST DLE EN 81-20 (min. 50 Lx) A OBECNĚ PLATNÝCH BEZPEČNOSTNÍCH NOREM

POŽADAVKY NA ŠACHTU:

- NÁSTUPNÍ STĚNA MUSÍ BÝT ROVNÁ, max. OCHYLKA OD SVISLICE -5 až +5 mm
- ODCHYLKA OD SVISLICE U STAV. OTVORŮ max. -5 až +5 mm
- ZBÝVAJÍCÍ STĚNY ODCHYLKA OD SVISLICE max. -5 až +5 mm
- VEŠKERÉ PRÁCE ZEDNICKÉ A ŘEMESLNICKÉ
- ÚPRAVU ČELNÍ STĚNY PRO ŠACHETNÍ DVEŘE – STAVEBNÍ OTVOR DLE DISP. VÝKRESU
- DOKONČENÍ STAVEBNÍHO OTVORU PO MONTÁŽI ŠACHETNÍCH DVEŘÍ
- V MÍSTECH KOTVENÍ OCELOVÉ NOSNÍKY V ROZTEČÍCH DLE DISPOZIČNÍHO VÝKRESU
- MONTÁŽNÍ OKA NA NOSNÍCÍCH V HORNÍ ČÁSTI ŠACHTY – UMÍSTĚNÍ DLE DISPOZIČNÍHO VÝKRESU
ODCHYLKA OD POZICE max. ± 25 mm
- OKA MUSÍ MÍT VIDITELNĚ OZNAČENOU ÚNOSNOST – DODAVATEL OK GARANTUJE ÚNOSNOST MONT. OK
- STAVEBNÍ OPATŘENÍ K ZAMEZENÍ PŘENOSU PŘENOSU HLUKU STAVEBNÍMI KONSTRUKCEMI
- V HORNÍ ČÁSTI ŠACHTY ODVĚTRÁNÍ MIMO OBJEKT DLE EN 81-20 A VYHLÁŠKY 268/2009
PROSTŘEDÍ V ŠACHTĚ +5 až + 40°C
- PODLAHA A STĚNY MUSÍ BÝT DIMENZOVÁNY TAK, ABY BYLY SCHOPNY PŘENÉST ZATÍŽENÍ OD VÝTAHU
- TLOUŠŤKA DNA PROHLUBNĚ min. 200 mm ABY NEDOŠLO PŘI KOTVENÍ VÝTAHU K PORUŠENÍ IZOLACE
PROHLUBNĚ (KOTVENÍ OTIS 160 mm).
- ÚPRAVU ČELNÍ STĚNY ŠACHTY (DOPLNĚNÍ ČELNÍ STĚNY DLE EN 81-20)
- V PROHLUBNÍ VÝTAHU VYVÉST ZEMNÍ PÁSEK FeZn 30x4 mm V ZADNÍ ČÁSTI ŠACHTY V DÉLCE cca. 0,5m
VČETNĚ HOP SVORKOVNICE PRO min. JEDEN VODIČ 6mm²

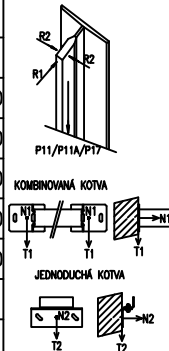
Další vybavení

- ŽEBŘÍK DO PROHLUBNĚ VÝTAHOVÉ ŠACHTY
- HLAVNÍ VYPÍNAČ
- TRVALÉ OSVĚTLENÍ ŠACHTY DLE EN 81-20, 1m NADE DNEM ŠACHTY A 1 m NAD STŘECHOU KLECE VÝTAHU
INTENZITA 50 Lx, PRVNÍ A POSLEDNÍ SVÍTIDLO UMÍSTĚNO 500 mm OD NEJNIŽŠÍHO A NEJVYŠŠÍHO MÍSTA ŠACHTY
- PŘIPOJENÍ NA ISŘ OBJEKTU

LEGENDA:			
OKK	OVĚ. KOMBINACE – KABINA	OR	OMEZOVAČ RYCHLOSTI
OKS	OVĚ. KOMBINACE – STANICE	Ž	ŽEBŘÍK
EI	ELEKTRICKÁ INSTALACE	ZK	ZÁVĚSNÝ KABEL

MIN. INTENZITA OSVĚTLENÍ v [Lx]:	
NA PODLAZE STROJOVNÝ:	200
NA PODLAZE NÁSTUPIŠTĚ:	50
V ŠACHTĚ:	50


TECHNICKÁ DATA:	
NAPĚTÍ:	3x400/220V;50Hz
PROSTŘEDÍ:	NORMÁLNÍ; +5 až +40 °C
PŘÍKON:	4,8 [kW]
ZÁB. PROUD:	9,2 [A]
JMEN. PROUD:	7 [A]
JIŠTĚNÍ:	16 [A]
ŠACH. DVEŘE:	Prima-S SF – TLD 900
KAB. DVEŘE:	PAX – TCD 900
POŽ. ODOLNOST:	EW60


REAKCE v [N]:						
P1: /	P17: 19 000	R1: /				
P2: /	P21: /	R2: /				
P3: /	P22: /	U1: 20 000				
P4: /	P23: /	U2: 20 000				
P7: /	P24: /	U3: 20 000				
P11: 18 000	N1: 2x1 900	U4: 20 000				
P11A: /	N2: 3 200	U5: 20 000				
P12: 27 000	T1: 2x 800	U6:				
P13: 41 500	T2: 1 250	U7:				

VÝDEJ TEPLA:
0,60 [kJ/s]

Název akce:

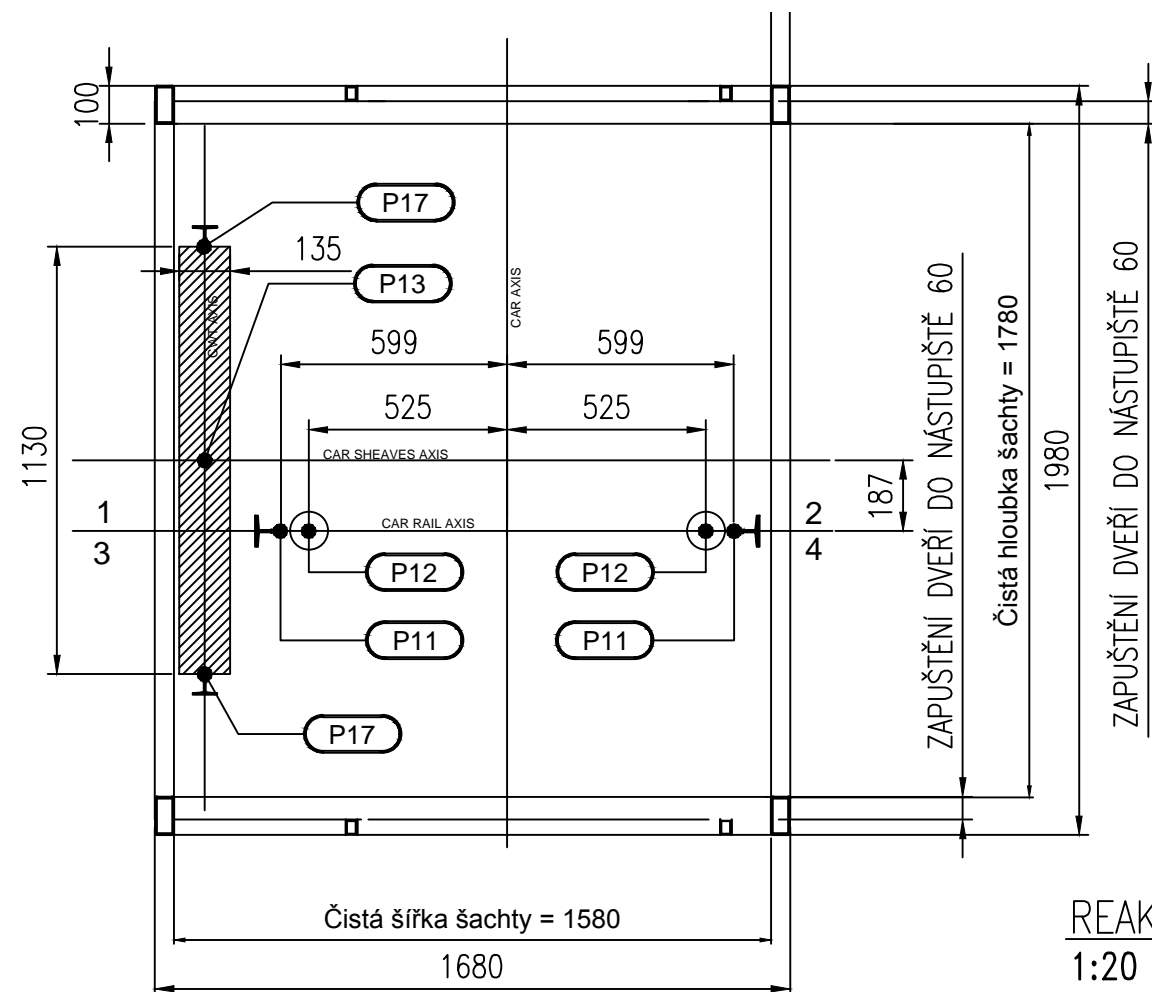
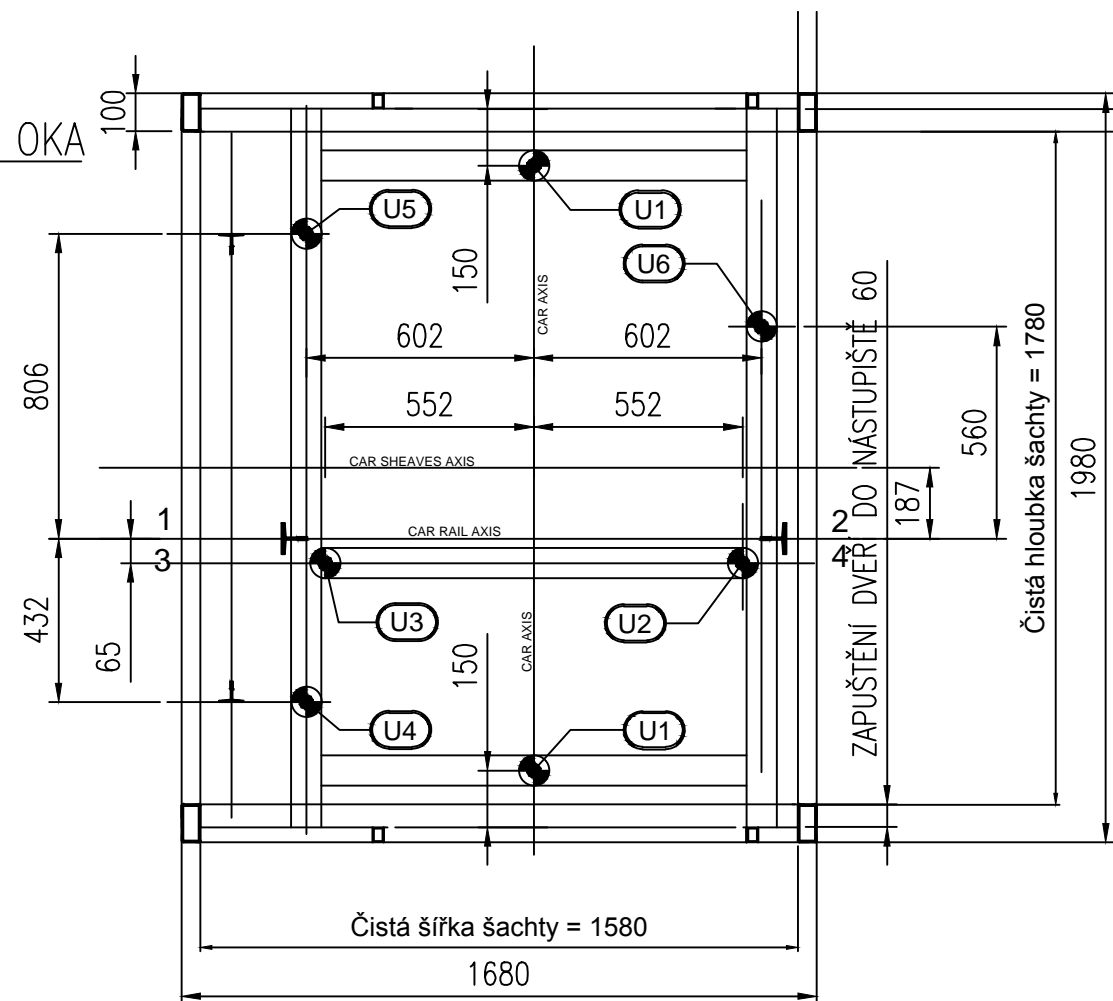
VYBUDOVÁNÍ VÝTAHU V PROSTORU SCHODIŠTĚ "JC"
včetně přestěhování malého depotu v objektu ČNB
Objekt SO 02 - Plodinová burza a Hypšmanova přístavba, Senovážné náměstí č.p. 866, Praha 1

Zadavatel:	OVĚŘIL
	ČESKÁ NÁRODNÍ BANKA
	Na Příkopě 864/28, 115 03 Praha 1
	DATUM

 <p>Zhotovitel PD:</p> <p>DES Praha, s.r.o.</p> <p>Terronská 880/58, 160 00 Praha 6</p> <p>tel./fax.: 220 515 164, 220 515 172</p> <p>e-mail: des@des.cz, www.des.cz</p>	PROJEKTANT	
	ing. Václav Krejčí	
	VYPRACOVAL	
	Nový / Poláček / Červenka	
	KONTROLA	

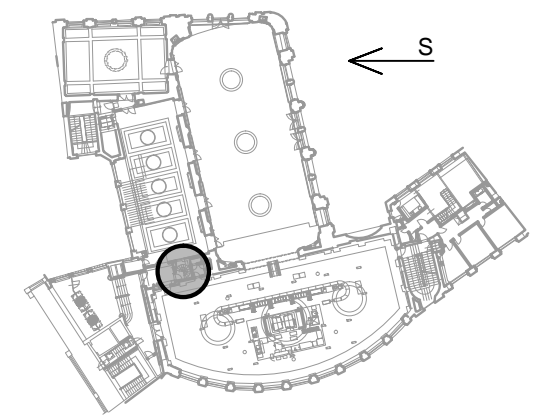
Vybudování výtahu v prostoru schodiště JC včetně přestěhování malého depotu v objektu ČNB Objekt SO 02 - Plodinová burza a Hypšmanova přístavba, Senovážné náměstí č.p. 866, Praha 1 D.2 - TECHNOLOGIE VÝTAHU	DOKUMENTACE		DSP
	ČÍSLO ZAKÁZKY		425 2016
	POČET FORM.		02 A4
	DATUM		10 2016
	MĚŘÍTKO		
	ČÍS. KOPIE	ČÁST	ČÍS.PŘÍL.
Textové a tabulkové požadavky		D.2	03

REAKCE NA MONTÁŽNÍ OKA
1:20



REAKCE V PROHLUBNI
1:20

SCHEMA OBJEKTU



Název akce:

VYBUDOVÁNÍ VÝTAHU V PROSTORU SCHODIŠTĚ "JC"

včetně přestěhování malého depotu v objektu ČNB

Objekt SO 02 - Plodinová burza a Hypšmanova přístavba, Senovážné náměstí č.p. 866, Praha 1

Zadavatel:

ČNB ČESKÁ
NÁRODNÍ BANKA

ČESKÁ NÁRODNÍ BANKA

Na Příkopě 864/28, 115 03 Praha 1

OVĚŘIL

DATUM



Zhotovitel PD:

DES Praha, s.r.o.

Terronská 880/58, 160 00 Praha 6

tel./fax.: 220 515 164, 220 515 172

e-mail: des@des.cz, www.des.cz

PROJEKTANT

ing. Václav Krejčí

VYPRACOVAL

Nový / Poláček / Červenka

KONTROLA

Vybudování výtahu v prostoru schodiště JC včetně
přestěhování malého depotu v objektu ČNB

Objekt SO 02 - Plodinová burza a Hypšmanova přístavba, Senovážné náměstí č.p. 866, Praha 1

D.2 - TECHNOLOGIE VÝTAHU

DOKUMENTACE

DSP

ČÍSLO ZAKÁZKY

425 2016

POČET FORM.

02 A4

DATUM

10 2016

MĚŘÍTKO

ČÍS. KOPIE

ČÁST

ČÍS.PŘÍL.

Reakce na mont. oka a v prohlubni

D.2

04