

MĚŘITKO 1: 20 CHARAKTERISTICKÝ ŘEZ ULOŽENÍ KANALIZACE MIMO OBJEKT ČNB

LT DN 150 (DE Ø 171,5)
V DLAŽBĚ Z ŽULOVÝCH KOSTEK
A ZÁMKOVÉ DLAŽBĚ

GRAVITAČNÍ KANALIZACE
v místě otevřeného výkopu

Konstrukce zámkové dlažby (chodník):

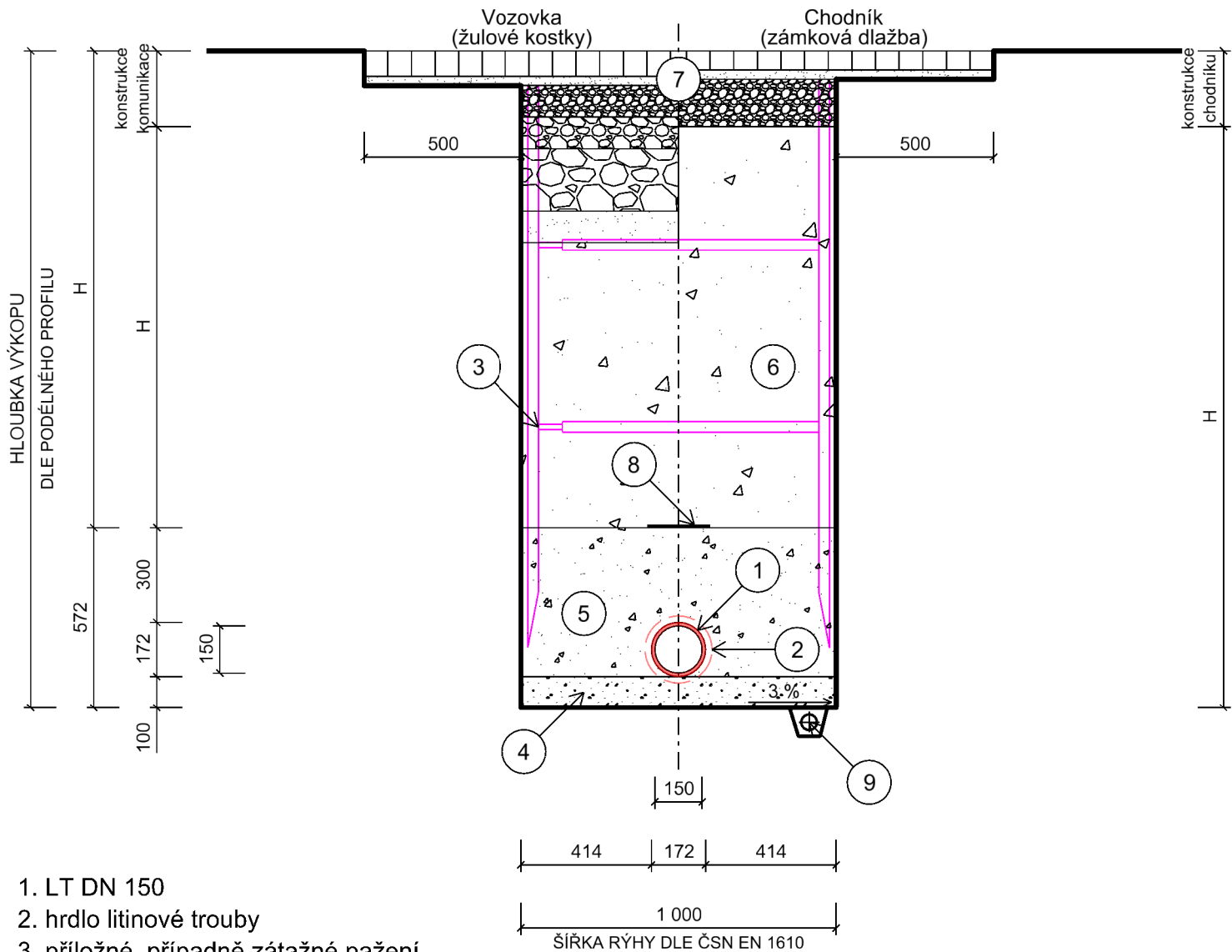
Konstrukce z žulových kostek (vozovka):

Žulové kostky	tl. 80 mm
Kladecí vrstva, fr. 2-5mm	tl. 30 mm
Drcené kamenivo, fr. 8-16mm	tl.100 mm
Drcené kamenivo, fr. 16-32mm	tl.100 mm
Drcené kamenivo, fr. 32-63mm	tl.200 mm
Štěrkopísek, fr. 0-8 mm	tl.100 mm
Celkem	tl.610 mm

Zámková dlažba	tl. 60 mm (typem i barvou shodná s okolní)
Kladecí vrstva, fr. 2-5mm	tl. 30 mm
Drcené kamenivo, fr. 8-16mm	tl.150 mm
Celkem	tl.240 mm

Spárování bude provedeno křemičitým pískem.

Spárování bude provedeno křemičitým pískem, u žulové dlažby betonem B25.



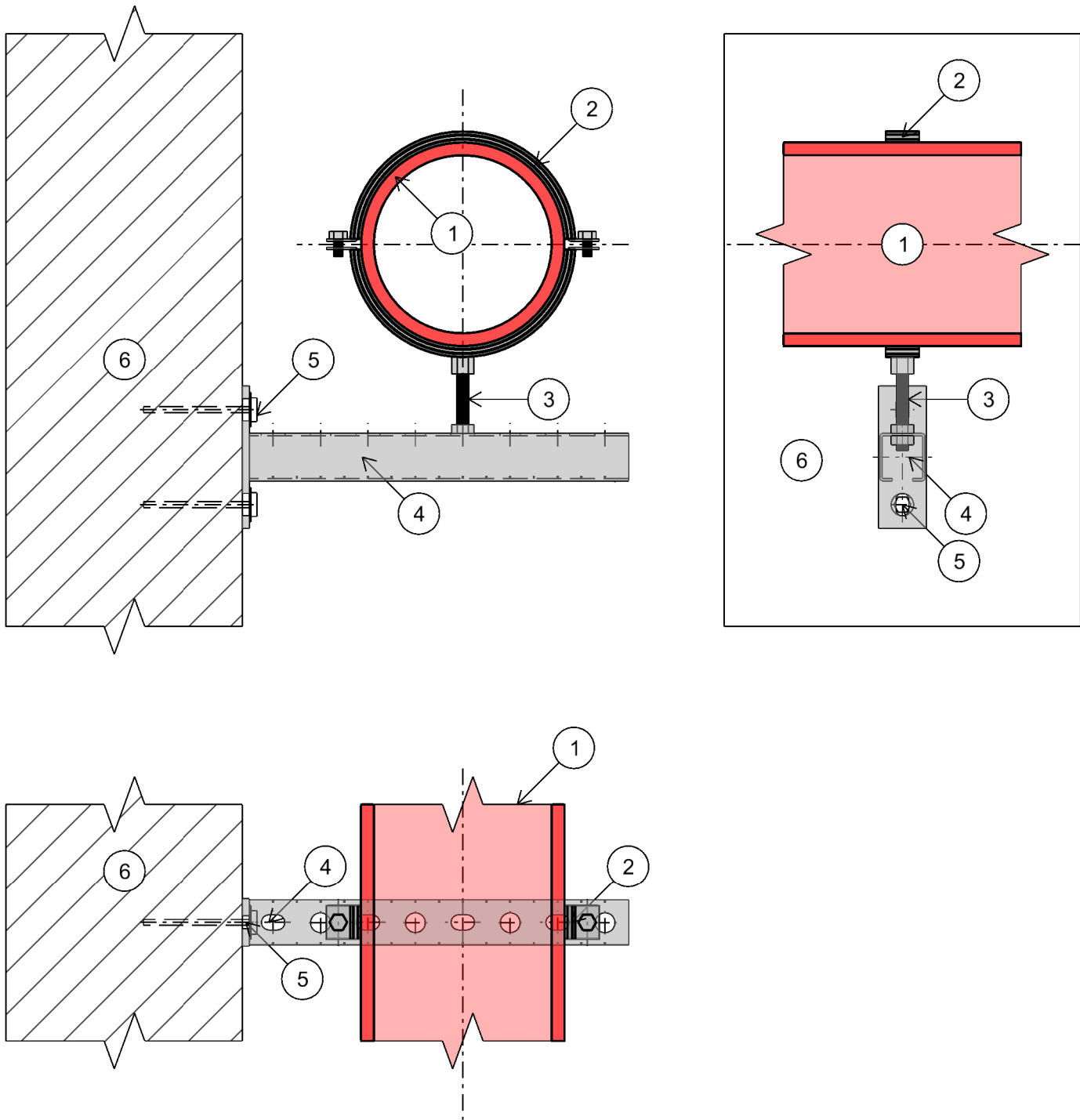
1. LT DN 150
2. hrdlo litinové trouby
3. příložené, případně zátažné pažení
4. ztuhlejší spodní vrstva lože, ztuhlejší kopaný pískový nebo štěrkopískový podklad dl. min. 1,0 m
5. boční a krycí obsyp potrubí, štěrkopískem nebo kopaným pískem max. velikost zrn 20 mm
6. hlavní zásep:
7. konstrukce dlažby z žulových kostek/ zámkové dlažby
8. výstražná fólie
9. flexibilní drén - trubka DN 50 (opatření při výskytu spodní vody)

POZNÁMKA:

Od hloubky výkopu 1,2m bude rýha pažena.
Podklad - ztuhlejší pískový nebo štěrkový na ld min. 0,9.
Zásyp - vhodným vyříděným materiálem, v komunikaci nad úrovní pláně od hl. cca 1,0 m lomovými výsivkami, hutněné po vrstvách - zeminy na PS 75 %, výsivky na ld min 0,9.
Nad potrubím kanalizace uloženém v zemi bude umístěna výstražná fólie - bez potisku nebo s potiskem KANALIZACE (hnědá barva)

MĚŘITKO 1: 5 CHARAKTERISTICKÝ ŘEZ ULOŽENÍ KANALIZACE V OBJEKTU ČNB

LT DN 150 (DE Ø 171,5)



1. LT DN 150
2. Objímka s montážním závitem M10, pro těžké uložení, s vložkou tlumení hluku, velikost 170 mm (rozpětí 167-171mm)
3. Závítová tyč M10 s maticemi a podložkami
4. Instalační konzole, nerezová ocel V2A, profil 38/40/2,0, délky 320 mm (F v 1/2 profilu = 2,294 N)
5. Dlouhá mechanická kotva, pozinkovaná, délky 90 mm
6. Stávající příčka objektu ČNB tl. 200 mm a více

AZ CONSULT, spol. s r. o.

Číslo zakázky.....17/397
Výrobek uvolněn k použití

Datum.....XII.2018

Odpor. proj.:	Ing. Martin David	AZCONSULT [®] spol. s r. o. Klíšská 12, 400 01 Ústí nad Labem Tel.: 475 240 888 Tel/fax.: 475 240 864 E-mail: azconsult@azconsult.cz ČSN EN ISO 9001	
Vypracoval:	Andreas Schmidt		
Kontroloval:	Ing. Martin David		
Kraj:	Ústecký		
Investor:	Česká národní banka, Na Příkopě 28, 115 03, Praha 1	Místo: Ústí nad Labem	
Akce:	Ústí nad Labem, Česká národní banka - Přepojení vnitřní kanalizace na veřejnou kanalizaci s vyřazením MČOV		Zn. souboru:
Výkres:	Vzorové uložení potrubí (konzole, výkop)		Stupeň: DPS
		Č. zak.: 17/397	Formát: 3 x A4
		Datum: XII.2018	Č. paré :
		Měřítko: 1: 20, 1: 5	Č. přílohy: D.5
DOKUMENTACI LZE UŽÍVAT POUZE VE SMYSLU PŘÍSLUŠNÉ SMLOUVY O DÍLO. KOPÍROVÁNÍ A ROZŠÍŘOVÁNÍ POUZE PO PŘEDCHOZÍM SOUHLASU AZ CONSULT spol. s r. o.			