

LEGENDA

- EDC1112

EJE3112

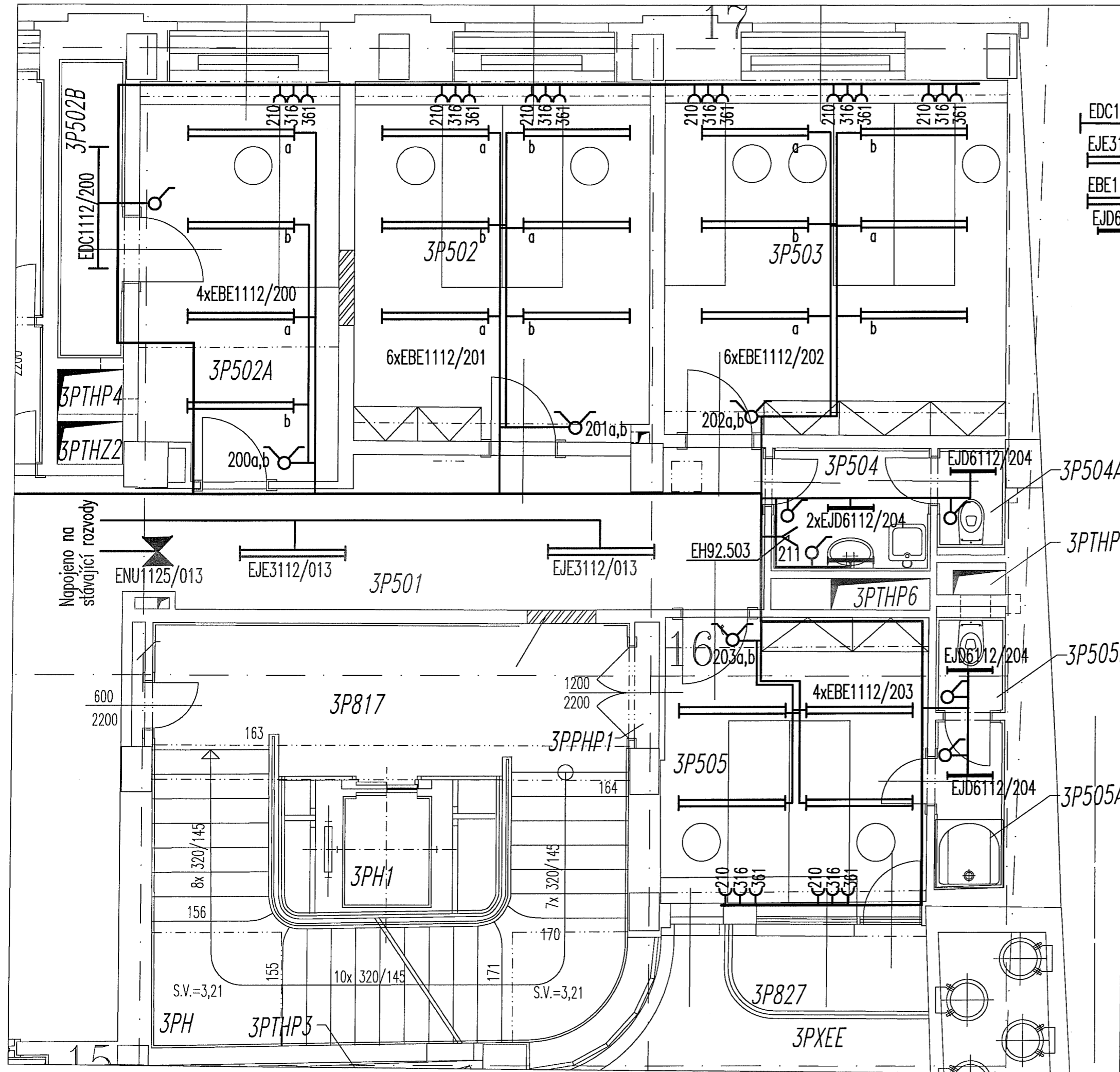
EBE1112

EJD6112
- Zářivkové svítidlo 1 x 58 W, 230V, stávající

Zářivkové svítidlo 2 x 26 W, 230V, přisazené

Zářivkové svítidlo 2 x 36 W, 230V, přisazené

Zářivkové svítidlo 2 x 18 W, 230V, stávající
- Jedopólový vypínač, 10 A, řazení 1, pod omítku
- Sériový přepínač, 10 A, řazení 5, pod omítku
- Zásuvka dvojnásobná, 230 V 16 A, pod omítku
- Kabelový vývod, 230V, 16 A, pro EH92.503



Název akce: STAVEBNÍ ÚPRAVY PRO ZMĚNY V UŽÍVÁNÍ ČÁSTI STAVBY - úprava prostor sociálního programu ve 3. patře a úprava strojovny inergenu v 1. patře na kanceláře OBJEKT SO 01 - Hlavní budova ČNB, Na Příkopě 28 a Senovážná 846/1	
Zadavatel: ČNB ČESKÁ NÁRODNÍ BANKA ČESKÁ NÁRODNÍ BANKA Na Příkopě 864/28, 115 03 Praha 1	OVĚŘIL DATUM
Zhotovitel PD: DES Praha, s.r.o. Těšínská 880/58, 160 00 Praha 6 tel./fax.: 220 515 164, 220 515 172 e-mail: des@des.cz, www.des.cz	PROJEKTANT JAN KLÁŠTERKA VYPRACOVAL JAN KLÁŠTERKA KONTROLA MICHAL ČERVENKA
STAVEBNÍ ÚPRAVY PRO ZMĚNY V UŽÍVÁNÍ ČÁSTI STAVBY - úprava prostor sociálního programu ve 3. patře a úprava strojovny inergenu v 1. patře na kanceláře D.1.4 - ELEKTRO nn	DOKUMENTACE ČÍSLO ZAKÁZKY POČET FORM. DATUM MĚŘÍTKO ČÍS. KOPIE ČÁST ČÍS. PRÍL.
PŮDORYS 3P - KANCELÁŘE	D.1.4 406