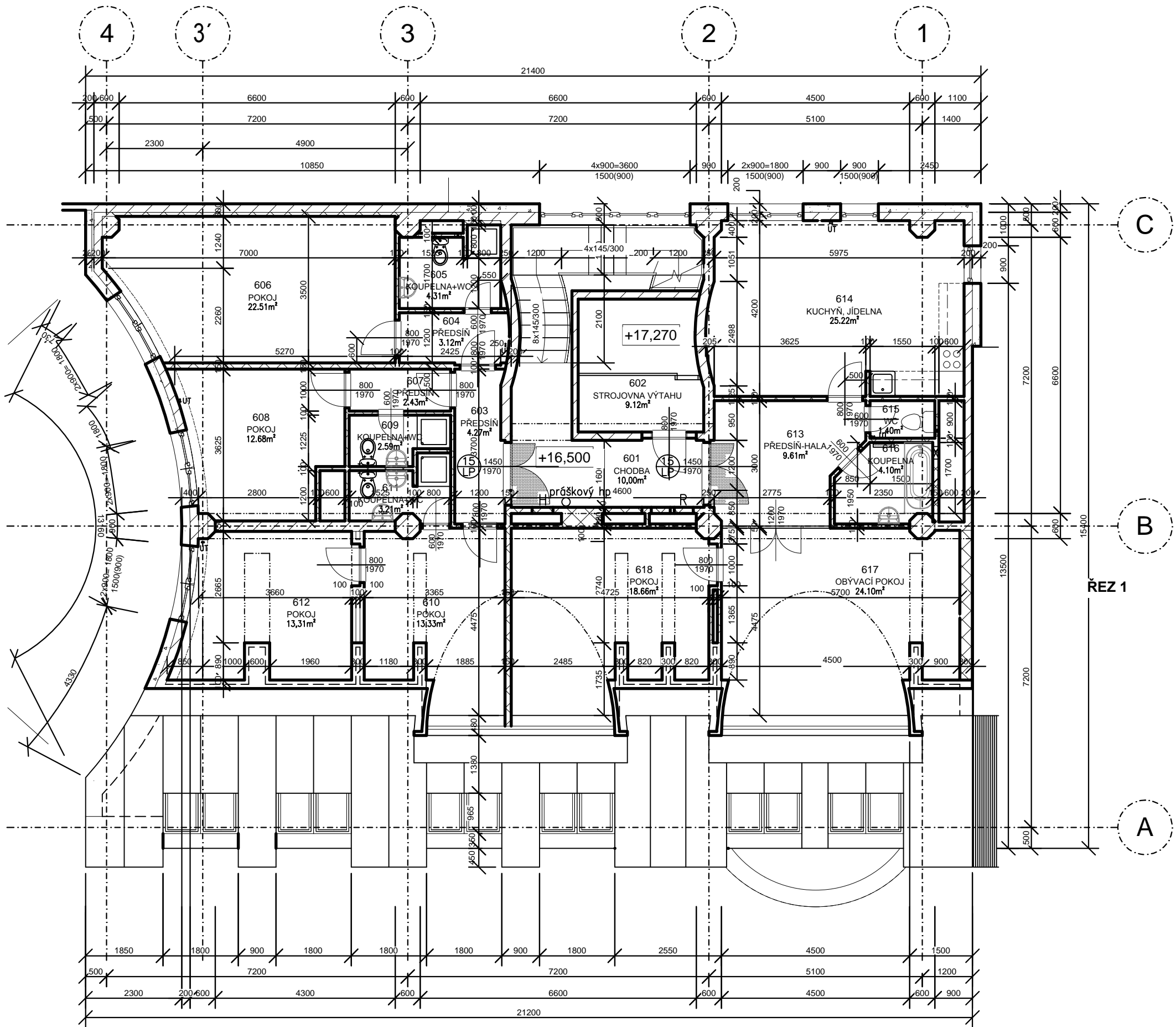


PŮDORYS 6.NP (5.patro) M 1:100  
STÁVAJÍCÍ STAV



Tabulka místností		
Číslo	Jméno	Plocha [m²]
601	CHODBA	10,00
602	STROJOVNA VÝTAHU	9,12
603	PŘEDSÍŇ	4,27
604	PŘEDSÍŇ	3,12
605	KOUPELNA+WC	2,59
606	POKOJ	22,51
607	PŘEDSÍŇ	2,43
608	POKOJ	12,68
609	KOUPELNA+WC	11,94
610	POKOJ	13,33
611	KOUPELNA+WC	3,21
612	POKOJ	13,31
613	PŘEDSÍŇ, HALA	9,61
614	KUCHYŇ, JÍDELNA	25,22
615	WC	1,40
616	KOUPELNA	4,10
617	OBÝVACÍ POKOJ	24,10
618	POKOJ	18,66

LEGENDA ZDIVA

- zdivo stávající
- nosné zdivo železobetonové monolitické, příčky zděné z plných cihel, dutinových nebo z pórobetonu
- zdivo bourané, demontované konstrukce a zařízení

Objednatel DOKUMENTACE / stavby:		Razítko:	
		ČESKÁ NÁRODNÍ BANKA	
Na Příkopě 28, 115 03 Praha 1		Ověřil:	
		Datum:	
		Podpis:	

	<b>DES Praha, s.r.o.</b>		PROJEKTANT	
	projektová a konzultační kancelář		Ing. Václav Krejčí	
	Na Petynce 152/94, 169 00 Praha 6		VYPRACOVAL	
	tel./fax.: 220 51 51 64, 220 51 51 72		Lenka Losenická, DIS.	
e-mail: des@des.cz, www.des.cz		Zpracovatel PD	KONTROLA	
			Ing. Václav Krejčí	

Rekonstrukce bytových prostor v objektu ČNB se změnou užívání na kanceláře ČNB pobočka Plzeň, Husova 10, 305 67 Plzeň D.1.1 - Architektonicko - stavební řešení	DOKUMENTACE		DSP + DZS(JP)
	ČÍSLO ZAKÁZKY		394 2016
	POČET FORM.		3x A4
	DATUM		05.2016
	MĚŘÍTKO		1 : 100
Půdorys 6. NP - stávající stav		ČÍS. KOPIE	ČÁST
			D.1.1
		ČÍS. PŘÍL.	108