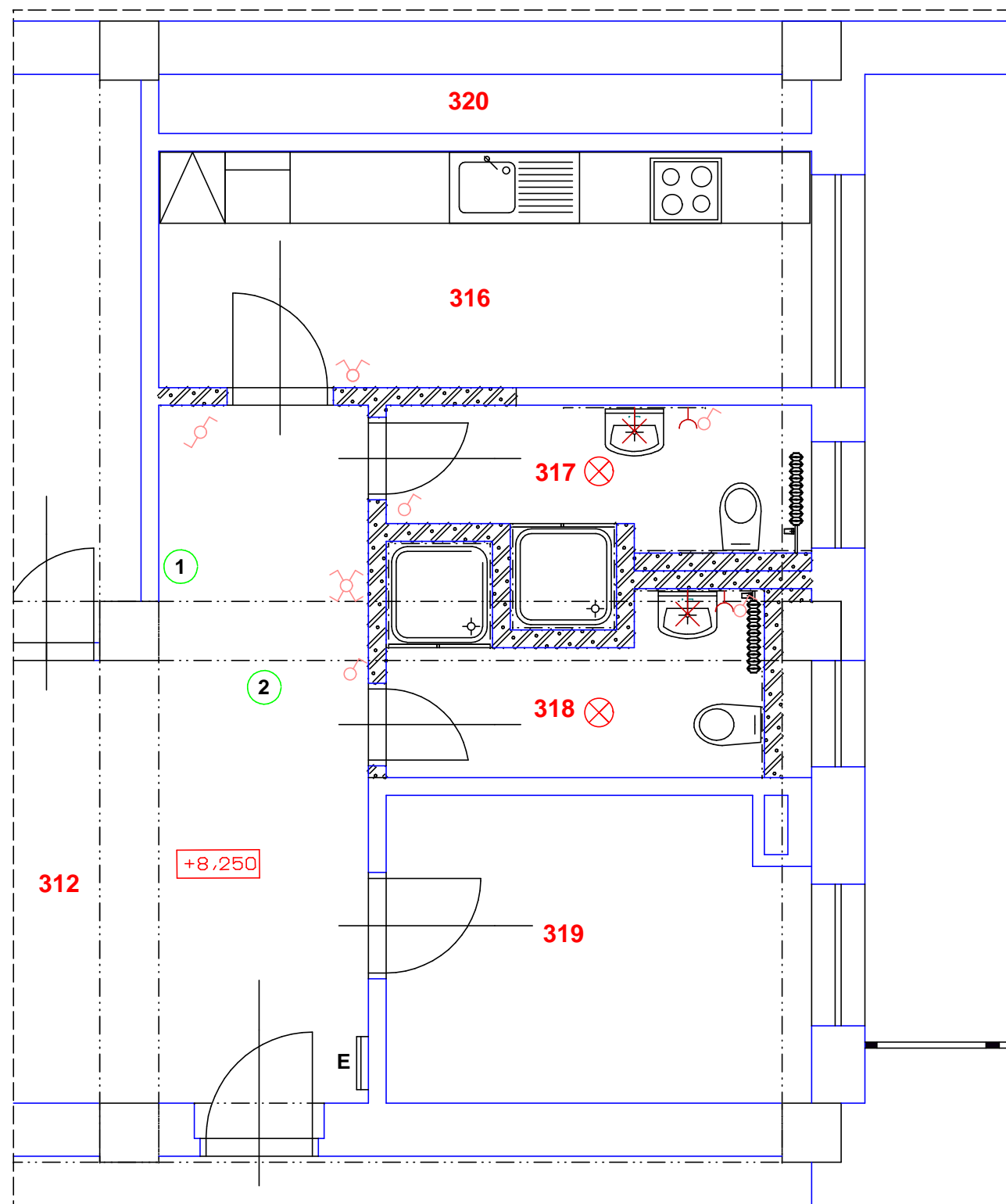


PŮDORYS:



ZNAČKY:

- SVÍTIDLO VESTAVNÉ BODOVÉ, HALOGEN 12V/35W
- NÁSTĚNNÁ SVÍTIDLA
- SPÍNAČ Ř. Č. 1, 5, 6 A 7
- ZÁSUVKA 220V

POZNÁMKY:

- Přesná poloha a provedení tras bude řešeno v místnostech dle místních podmínek a po koordinaci s ostatními profesemi
- Přesné rozmístění ovladačů a zásuvek bude upřesněno s investorem
- Hlavní rozvody budou vedeny v podhledu, přívody ve stěnách pod omítkou
- Okruhy budou dimenzovány obecně:
 - zásuvkové - CYKY - J 3(5) x 2,5
 - světelné - CYKY - J 3 x 1,5 (20, 30, 5J)
- technologické dle výkonu zařízení
- Propojení veškeré kabeláže bude provedeno na stávající rozvody
- Bytová rozvodnice je umístěna v chodbě
- OSTATNÍ VIZ. TECHNICKÁ ZPRÁVA

	PROSTOR	PLOCHA M2	VÝŠKA M	POVRCHOVÁ ÚPRAVA		
				PODLAHY	STĚNY	STROP
PŮDORYS 3. NP:						
312	CHODBA	18,30	2800	PVC	OMÍTKA	SÁDROKARTON
316	KUCHYNĚ	11,10	2800	PVC	OMÍTKA	SÁDROKARTON
317	KOUPELNA S WC	4,8	2800	DLAŽBA	OBKLAD	SÁDROKARTON
318	KOUPELNA S WC	4,9	2800	DLAŽBA	OBKLAD	SÁDROKARTON
319	POKOJ	9,1	2800	KOBEREC	OMÍTKA	SÁDROKARTON
320	ŠACHTA	2,8	4000	BETON	OMÍTKA	BETON

- STÁVAJÍCÍ ZDIVO A KONSTRUKCE
- PŘÍČKOVKY P2 - 500, YTONG TL. 150 mm
- BETONOVÝ POTĚR S KARI SÍTÍ
- TEPELNÁ IZOLACE (KROČEJOVÁ)

Stávající krytina podlahy v chodbě bude doplněna, v kuchyni bude doplněna opravena

Stávající vnitřní podlahy vč. potěrů v koupelnách budou provedeny nově

Stávající vnitřní omítky po budou lokálně vyspraveny, sjednoceny a místnosti budou nově vymalovány

V koupelnách bude na podlaže keramická dlažba rozměru 300x300 mm, vč. soklu 600x95mm

V koupelnách za umyvadly a WC bude keramický obklad do výšky 1200+95 mm, ve sprchovém koutě do výšky 2100+95 mm - rozměru 300x300 mm, vč. izolační stěrky ve sprch. koutě - dle kladečského výkresu

V koupelnách bude proveden nový sádrokartonový podhled impregnovaný vč. rastru

Stávající instalace v prostoru místností bytu budou ponechány, nově budou provedeny v koupelnách

Stavební a montážní práce budou probíhat za provozu objektu, dodavatel bude dodržovat všechny bezpečnostní a požární opatření

Požárně bezpečnostní zařízení dle ČSN 730802 budou řešena s ohledem na stávající řešení objektu

- 1 - přemístěné 3 ks zásuvek a 1 ks slaboproudé zásuvky, vypínače
- 2 - přemístění zářivkových těles a vestavného svítidla nebo jejich odpojení
- E - stávající bytová rozvodnice

LEGENDA:

JMENOVITÉ NAPĚTÍ: 3NPE, 50 Hz, 230/400V, TN-C-S

ROZVODY BUDOU PROVEDENY KABELY CYKY

KABELY BUDOU ULOŽENY DLE ČSN 33 2000-5-52 ED.2

OCHRANA PŘED NEBEZPEČNÝM DOTYKEM ŽIVÝCH ČÁSTÍ DLE ČSN 33 2000-4-41

- OSTATNÍ VIZ. TECHNICKÁ ZPRÁVA A VÝKRESY ŘEMESEL

- VŠECHNY ROZMĚRY OVĚŘIT NA STAVBĚ

akce: Rekonstrukce koupelny v inspekčním bytě č. 306 prostoru České národní banky - 3. NP, pobočky Brno Rooseveltova 20, Brno		generální projektant: Jiří Dušek Zbýšov 214 683 52 Křenovice IČ: 43125387	
investor: Česká národní banka Na Příkopě 28, Praha 1		zak. číslo:	0316
zodpovědný projektant: Jiří Dušek ČKAIT 0008137		stupeň projektu:	DZS
vypracoval: Jiří Dušek		datum:	06 2016
část PD: D 1.4 - architektonické a stavebně technické řešení		měřitko:	1:50
příloha: Stavební práce - elektroinstalace		oddíl:	D1.4
		číslo přílohy:	3