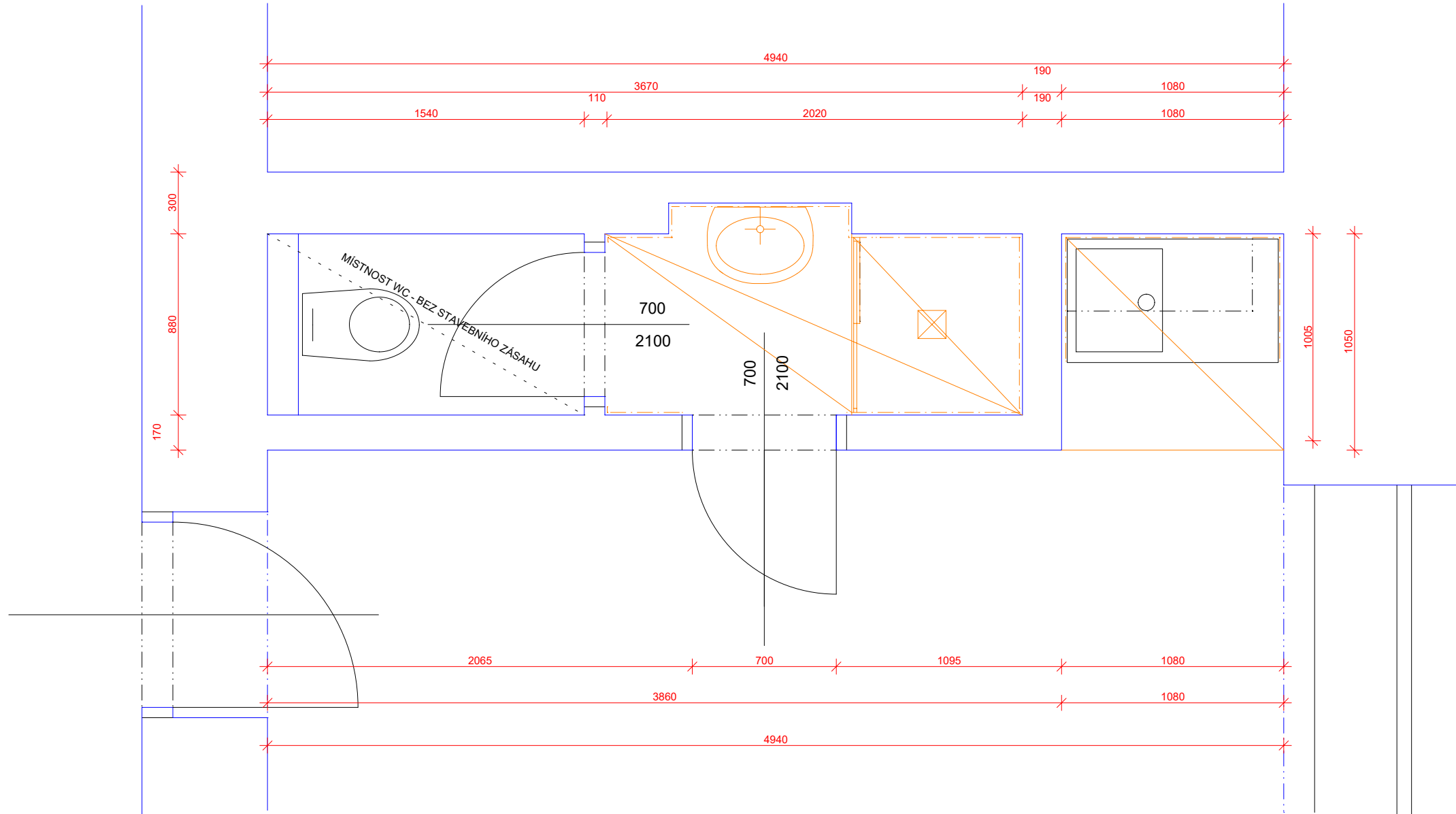


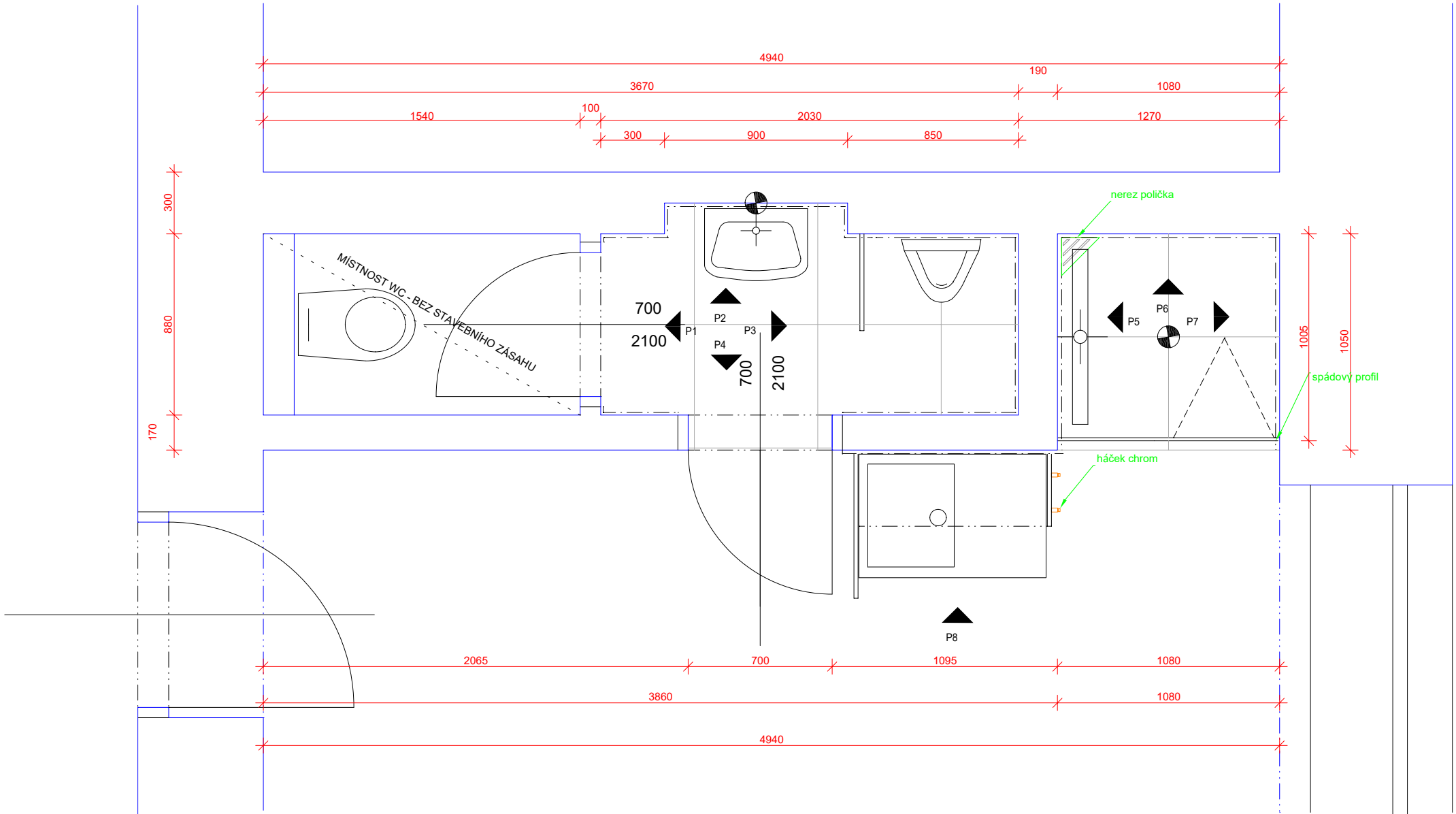
Sprchy - 1.NP m.č. 130

Stávající stav



Sprchy - 1.NP m.č. 130

Nový stav



Poznámky - bourací a demontážní práce:

- oklepání obkladů v.o. 2150 mm + u linky
- demontáž PVC, soklu, vč. lepidla v místě stávající kuchyňky
- vybourání dlažby
- vybourání podezdívky u sprchového koutu
- opatrná kompletní demontáž kuchyňské linky (pro zpětnou montáž)
- demontáž umyvadla, stojánkové baterie, sprchové baterie, vč. příslušenství
- vybourání zástěny
- demontáž VZT stropního talířového ventilu
- obnažení kanalizačního připojení v podlaze
- oškrábání štukové omítky v místě nového sprchového koutu a kuchyňské linky
- demontáž kazetového podhledu
- demontáž dveřní lišty (zpětná montáž)
- vysekání rýhy v podlaze pro osazení podlahového žlabu
- demontáž vypínače, zásuvek
- demontáž nutných rozvodů ZTI kvůli jejich úpravě
- vyvšení dveřního křídla
- demontáž vestavných stropních svítidel k uložení
- oškrábání malby
- nutná ochrana a zakrytí stávajících povrchů stěn a podlah
- v okolních místnostech proti poškození
- po provedení bouracích prací je nutné ověřit možnosti napojení
- a osazení podlahového žlabu ve sprchovém koutě

Poznámky - nové konstrukce a práce:

- úprava a srovnání stěn a podlah
- úprava a doplnění mazaniny v místě nového sprchového koutu
- prodloužení a úprava rozvodů vody a napojení kanalizace
- provedení nových rozvodů vody a kanalizace pro nové umístění kuchyň. koutu
- provedení izolační stěrky stěn a podlah, vč. pásů, rohů a koutů
- osazení podlahového žlabu š. 900 mm - po ověření na místě
- montáž a dodávka kazetového podhledu 600 x 600 mm dle původního
- osazení stávajících vestavných stropních svítidel
- úprava potrubí VZT nad sprchovým koutem + zpětná montáž potrubí VZT
- doplnění potrubí a osazení výústku
- dodávka a montáž obkladů o rozměru 300 x 600 mm ref. výrobek
- řada COLOR TWO barva bílá
- dodávka a montáž dlažby o rozměru 600 x 600 mm ref. výrobek
- řada BLOCK barva tmavě šedá + osazení spádového profilu
- dodávka a montáž obkladů o rozměru 100 x 100 mm ref. výrobek
- řada COLOR TWO barva bílá - za linkou
- osazení a kompletace zástěny s fólií - dle přiložené specifikace
- dodávka a montáž sprchové baterie, umyvadla a umyvadlové stojánkové
- baterie - dle přiložené specifikace, vč. stávajících doplňků
- oprava omítek v prostoru šatny m.č. 131
- provedení zrcadla do obkladu o rozměru 600x900 mm se zabroušenými hranami
- montáž stávající kuchyňské linky (pracovní deska, dřez, baterie a sifon
- vč. příslušenství, bude dodáno nové). Osazení stávajícího svítidla
- montáž zástěny z HPL desek tl. 12mm, barva dle výběru. Písoárová zástěna
- celkové výšky 900 mm, mezera nad podlahou 450 mm, hloubka 400 mm.
- Zástěny u kuchyňské linky o rozměru 800x2000 mm a 350x2000 mm
- montáž a zapojení vypínače, zásuvky
- montáž silnoproudých rozvodů v místě nové instalace kuchyňské linky
- montáž stropní mřížky podhledu
- obnova náteru ocelové zárubně 700 x 2100 mm - 2 ks
- provedení malby do vlhkých prostor vč. penetrace
- zavěšení dveřního křídla
- osazení nerez poličky a háčků chrom 2 kusů - dle specifikace

Na místě ověřit skutečné umístění rozvodů vody a kanalizace, s ohledem na navrhované řešení sprchových koutů.

Všechny výrobky jsou referenční, po domluvě s investorem je nutné předem vše vyzkoušet. Náhrada výrobku je možná za předpokladu, že výrobky budou stejné kvality a parametry.

Všechny výrobky podléhají schválením objednatelem.

- OSTATNÍ VIZ. TECHNICKÁ ZPRÁVA
- VŠECHNY ROZMĚRY OVĚRIT NA STAVBĚ

investor: Česká národní banka Na Příkopě 28, Praha 1	projektant: Jiří Dušek Zbýšov 214 683 52 Klenovice IČ: 43125387
akce: REVITALIZACE SPRCHOVÝCH KOUTŮ - V OBJEKTU ČNB BRNO, Rooseveltova 18 a 20	stupeň projektu: datum: 04/2025
příloha: PŮDORYSY 1.NP - M.Č. 130	měřítko: 1 : 25 příloha: D.1.1