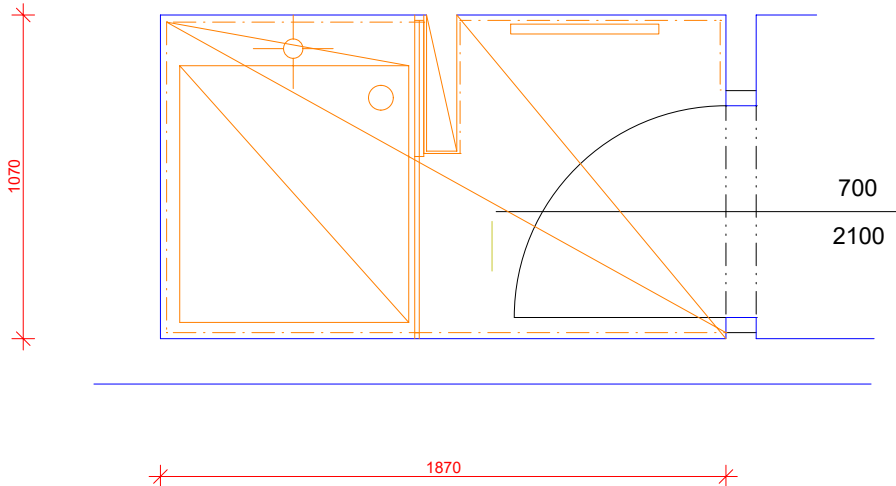


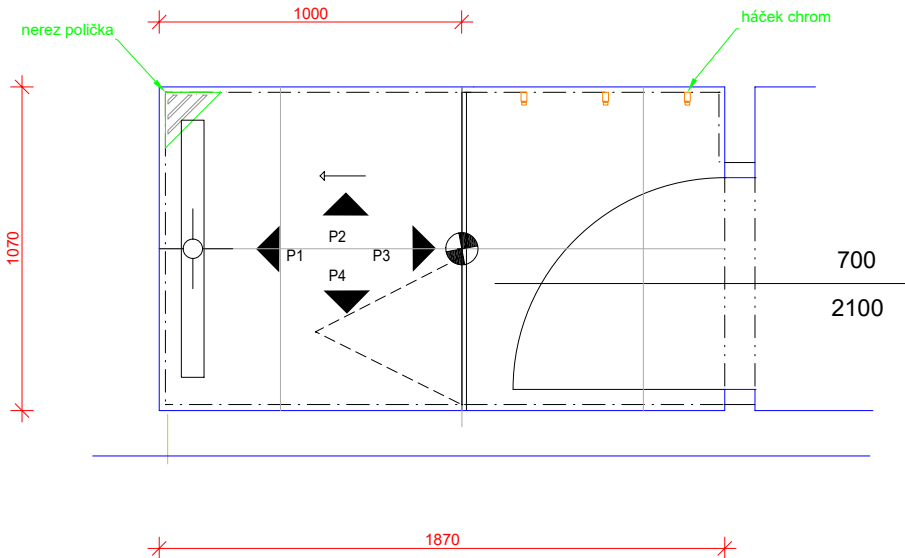
Sprchy - 1.PP m.č. 046

Stávající stav



Sprchy - 1.PP m.č. 046

Nový stav

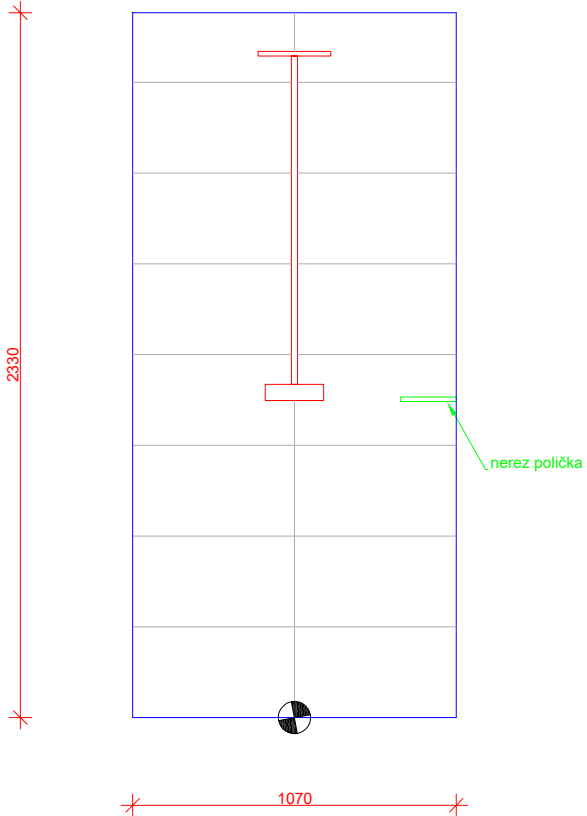


Poznámky - bourací a demontážní práce:

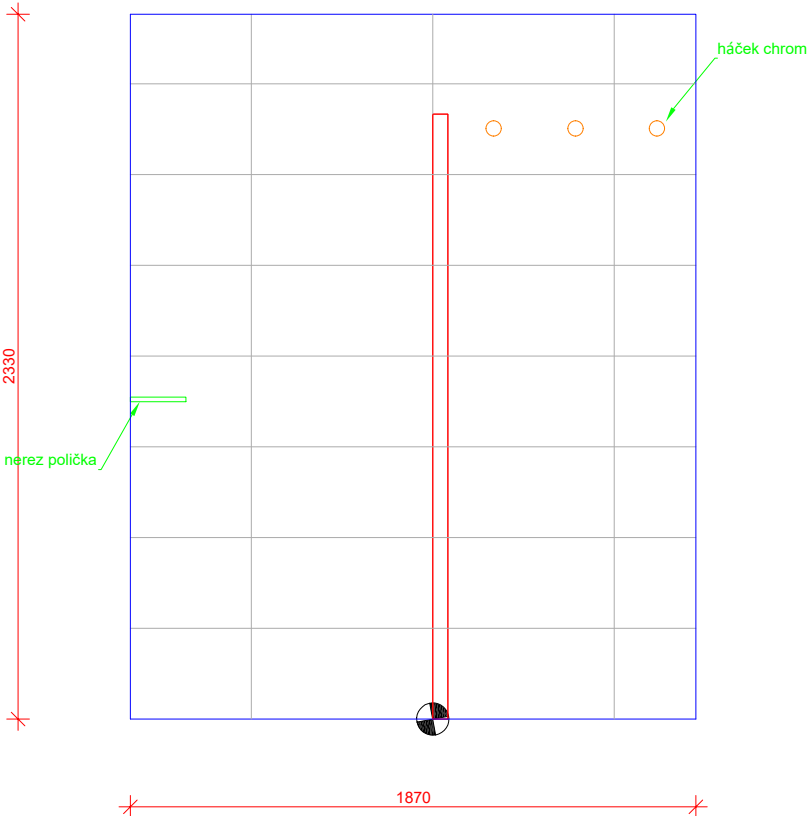
- oklepání obkladů v.o. 2180 mm
- odbourání příčky š. 450 mm
- vybourání dlažby
- vybourání přízdívky u podlahy ve sprchovém koutě
- vybourání vaničky a zástěny
- demontáž sprchové baterie
- demontáž přímotopu k uložení
- demontáž VZT stropního talířového ventilu
- obnažení kanalizačního připojení v podlaze
- oškrábání malby
- demontáž SDK desky podhledu (rastr ponechán)
- vysekání rýhy v podlaze pro osazení podlahového žlabu
- demontáž vypínače a zásuvky
- demontáž nutných rozvodů ZTI kvůli jejich úpravě
- vyvěšení dveřního křídla
- nutná ochrana a zakrytí stávajících povrchů stěn a podlah v okolních místnostech proti poškození
- po provedení bouracích prací je nutné ověřit možnosti napojení a osazení podlahového žlabu ve sprchovém koutě

Sprchy - 1.PP m.č. 046

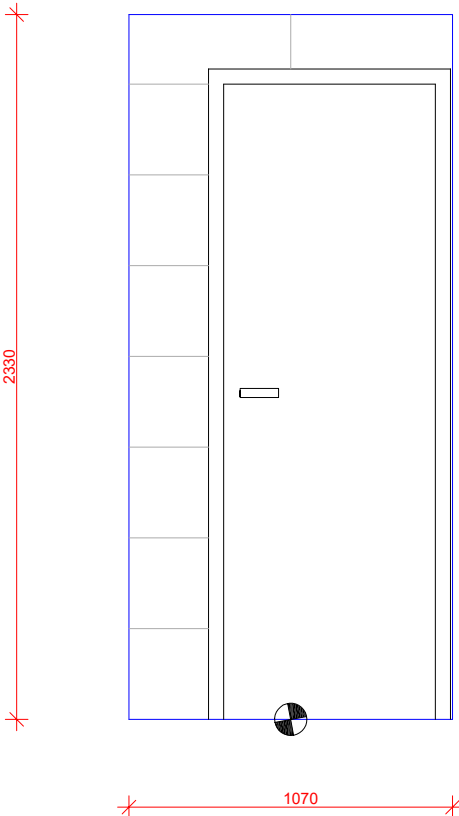
Pohled P1



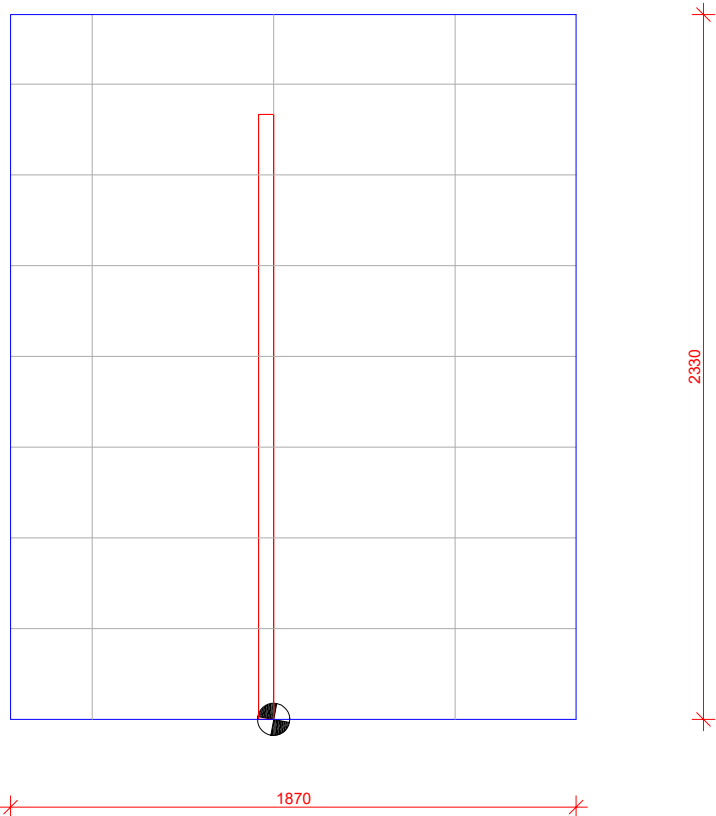
Pohled P2



Pohled P3



Pohled P4



Poznámky - nové konstrukce a práce:

- úprava a srovnání stěn a podlah
- úprava a doplnění mazaniny v místě sprchového koutu
- prodloužení a úprava rozvodů vody a napojení kanalizace
- montáž a zaklopení SDK podhledu 12,5mm GKBI
- osazení podlahového žlabu š. 900 mm - po ověření na místě
- provedení izolační stěrky stěn a podlah, vč. pásů, rohů a koutů
- dodávka a montáž obkladů o rozměru 300 x 600 mm ref. výrobek řada COLOR TWO barva bílá
- dodávka a montáž dlažby o rozměru 600 x 600 mm ref. výrobek řada BLOCK barva tmavě šedá
- osazení a kompletace zástěny - dle přiložené specifikace
- dodávka a montáž sprchové baterie - dle přiložené specifikace
- montáž a zapojení vypínače a zásuvky
- dodávka a montáž VZT stropního talířového ventilu
- obnova nátěru ocelové zárubně 700 x 2100 mm
- provedení malby do vlhkých prostor vč. penetrace
- zavěšení dveřního křídla
- osazení nerez poličky a háčků chrom 3 kusů - dle specifikace

Na místě ověřit skutečné umístění rozvodů vody a kanalizace, s ohledem na navrhované řešení sprchových koutů.
Všechny výrobky jsou referenční, po domluvě s investorem je nutné předem vše vyvzorkovat. Náhrada výrobku je možná za předpokladu, že výrobky budou stejné kvality a parametru.
Všechny výrobky podléhají schválením objednatelem.

- OSTATNÍ VIZ. TECHNICKÁ ZPRÁVA
- VŠECHNY ROZMĚRY OVĚŘIT NA STAVBĚ

investor: Česká národní banka Na Příkopě 28, Praha 1		projektant: Jiří Dušek Zbyšov 214 683 52 Křenovice IČ: 43125387	
akce: REVITALIZACE SPRCHOVÝCH KOUTŮ - V OBJEKTU ČNB BRNO, Rooseveltova 18 a 20	stupeň projektu:		DPS
	datum:		04/2025
příloha: PŮDORYSY A SPÁROŘEZY 1.PP - M.Č. 046	mřítko:		1 : 25
	oddíl:		D. 1.1
		příloha:	02