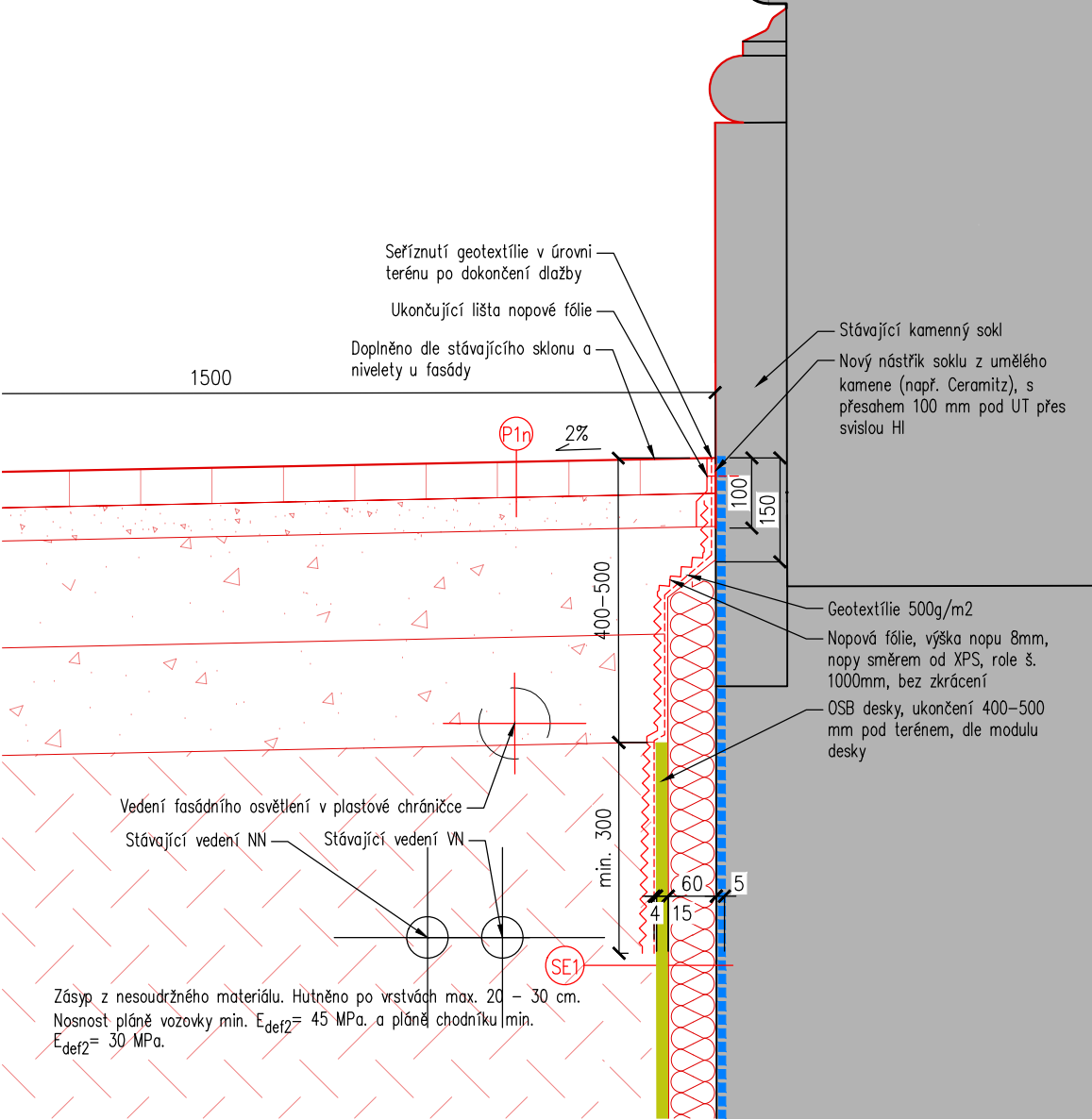


DETAIL UKONČENÍ HYDROIZOLACE V ÚROVNI TERÉNU, M 1:10



LEGENDA SKLADEB:

SKLADBY ZPEVNĚNÝCH PLOCH

- P1n** CHODNÍK Z MOZAIKY
- 50mm Chodník z kamenné mozaiky (stávající, očištěná)
 - 40mm Štěrková drt frakce 4/8
 - 150mm Kamenivo zpevněné cementem, SC, C8/10
 - 150mm Štěrkodrt frakce 0/32

SKLADBY STĚN

V EXTERIÉRU

- SE1** SKLADBA OBVODOVÉ STĚNY 1.PP S HYDROIZOLACÍ, XPS POD ÚROVŇÍ TERÉNU
- Stávající základová / nadzákladová kce, dočištěné zdivo, proškrábnuté spáry
 - Hlubková penetrace podkladu (zpevnění a hydrofobizace), viz D.1.1.01b
 - Minerální hydroiz. stěrka s krystalizační vazbou a odolností vůči síranům (2 kg/m²), viz D.1.1.01b
 - Hrubé vyrovnání zdiva – malta cementová s vodotěsnicí přísadou (nerovnosti / kaverny), viz D.1.1.01b
 - do 10mm Vyrovnání z rychlovažné těsnicí (izolační) malty na cementové bázi (do 20 kg/m²), viz D.1.1.01b
 - 5mm Flexibilní 2-komp. polymercementová hydroizolační stěrka (6 kg / m²) vč. výztužné síťoviny, viz D.1.1.01b
 - 60mm Extrudovaný polystyren, lepení polymercementovou stěrkou (3 kg/m²), viz D.1.1.01b
 - 15mm Dřevoštěpková deska osb 3, rovné hrany, viz D.1.1.01b (ve vrchní úrovni geotextílie 500 g/m² + nopová fólie s ukonč. plastovou lištou)

POZNÁMKY:

- BAREVNÉ ŘEŠENÍ VŠECH VNĚJŠÍCH POVRCHŮ BUDE UPŘESNĚNO PŘED KONEČNOU OBJEDNÁVKOU ARCHITEKTEM PROJEKTU, A TO NA ZÁKLADĚ PŘEDLOŽENÝCH VZORNÍKŮ A JEDNOTLIVÝCH PROVEDENÝCH VZORKŮ PO DOHODĚ S INVESTOREM.
- PŘED ZAHÁJENÍM PRACÍ ZAJISTÍ ZHOTOVITEL STAVBY VYTÝČENÍ VŠECH INŽENÝRSKÝCH SÍTÍ V PROSTORU STAVBY, A TO VČETNĚ JEJICH OCHRANNÝCH PÁSEM. SOUČASNĚ BUDE VYTÝČENO STAVENÍŠTĚ A PROVEDENA JEHO OCHRANA (NAPŘ. PLOTY, PLACHTY) TAK, ABY PROSTOR STAVBY BYL BEZPEČNĚ ODDĚLEN OD OKOLÍ, A NEMOHLO DOJÍT KE VNIKUTÍ NEPOVOLANÝCH OSOB NA STAVENÍŠTĚ. PŘI PRÁCI JE TŘEBA RESPEKTOVAT OCHRANNÁ PÁSMA SÍTÍ A DODRŽOVAT BEZPEČNOST PRÁCE A ZÁVAZNÉ PŘEDPISY A NORMY. DODAVATEL JE POVINEN CHRÁNIT STÁVAJÍCÍ IS, KOLEM KTERÝCH BUDE VÝKOP PROVÁDĚN RUČNĚ
- PO VYTÝČENÍ INŽENÝRSKÝCH SÍTÍ, JE NUTNÉ PROVÉST JEJICH RUČNÍ LINIOVÉ ODKOPÁNÍ V OBLASTI VRTÁNÍ MIKROZÁPOR, KTERÉ ZAJISTÍ ZNALOST PŘESNÉ POLOHY VEDENÍ. V PŘÍPADĚ JEJICH KOLIZE S PROVÁDĚNÝMI ZÁPORAMI JE NUTNÉ POSUNOUT VYTÝČENÍ ZÁPOR. V PŘÍPADĚ BLÍZKOSTI VEDENÍ K NAVRHOVANÝM VRTŮM JE VHODNÉ OSADIT NA DANÉ KABELY PLASTOVÉ CHRÁNIČKY PRO ODVRTÁNÍ MIKROZÁPOR.
- POKUD BY DOŠLO K JEJICH KOLIZI S NAVRHOVANÝMI KONSTRUKCEMI, PROVEDE SE OPATŘENÍ V PODOBĚ JEJICH VYVĚŠENÍ NA PROVIZORNÍ ZÁVĚSNOU LÁVKU, RESP. MUSÍ BÝT NAVRŽENÉ PAŽENÍ UPRAVENO. OCHRANA JEDNOTLIVÝCH SÍTÍ BUDE PROVEDENA DLE VYJÁDRĚNÍ SPRÁVCŮ JEDNOTLIVÝCH SÍTÍ.
- VYTÝČENÍ STAVBY BUDE PROVEDENO GEODETICKY NA ZÁKLADĚ KOORDINAČNÍ SITUACE
- PROVEDENÍ VEŠKERÝCH ZPEVNĚNÝCH PLOCH MUSÍ BÝT V SOULADU S VYHLÁŠKOU Č. 398/2009 SB. O OBECNÝCH TECHNICKÝCH POŽADAVCÍCH ZABEZPEČUJÍCÍCH BEZBARIÉROVÉ UŽÍVÁNÍ STAVEB !
- FINÁLNÍ ÚPRAVA POVRCHŮ ZPEVNĚNÝCH PLOCH BUDE PROVEDENA AŽ PO INSTALACI VŠECH INŽENÝRSKÝCH SÍTÍ POD POVRCHEM. SKLADBY OBNOVY ZPEVNĚNÝCH PLOCH VIZ VÝKRESY ŘEZŮ

UPOZORNĚNÍ:

- PROJEKTOVÁ DOKUMENTACE BYLA VYPRACOVÁNA PODLE LEGISLATIVY PLATNÉ V DOBĚ JEJÍHO PŘEDÁNÍ OBJEDNATELI
- PŘED VÝROBOU JE NUTNÉ VEŠKERÉ ROZMĚRY OVĚRIT DLE SKUTEČNÉHO STAVU NA STAVBĚ !!!
- ODSOUHLESENÍ VIDITELNÝCH PRVKŮ PODLÉHÁ POVINNOSTI VZORKOVÁNÍ. VIDITELNÉ PRVKY LZE ZAMONTOVAT AŽ PO ODSOUHLESENÍ PŘEDLOŽENÉHO VZORKU ZÁSTUPCEM INVESTORA. NĚKTERÉ VIDITELNÉ ČÁSTI BUDE TŘEBA ODSOUHLASIT S OPP.
- KONKRÉTNÍ TECHNICKÉ SPECIFIKACE VÝROBKŮ A MATERIÁLŮ OBSAŽENÉ V PROJEKTOVÉ DOKUMENTACI UDÁVAJÍ TECHNICKÝ STANDARD STAVBY, JEDNOTLIVÝCH VÝROBKŮ A MATERIÁLU A JE MOŽNÉ JE PO DOHODĚ S INVESTOREM A PROJEKTANTEM ZAMĚNIT
- JEDNÁ SE O PROVÁDĚCÍ DOKUMENTACI, KTERÁ NENAHAZUJE DÍLENSKOU/VÝROBNÍ DOKUMENTACI. TA BUDE ZPRACOVÁNA A PŘEDLOŽENA PROJEKTANTOVI KE SCHVÁLENÍ. VŠECHNY NEJASNOSTI UPŘESNÍ PROJEKTANT PŘED ZADÁNÍM DO VÝROBY. DODAVATEL GARANTUJE TECHNICKÉ PARAMETRY, VČETNĚ TUHOSTI A SPLNĚNÍ VŠECH BEZPEČNOSTNÍCH A STATICKÝCH POŽADAVKŮ.

ZODPOVĚDNÝ PROJEKTANT		RAZÍTKO, PODPIS	
Ing. arch. Pavel Pekár ulice Šumpkových 4, 624 00 Brno gst email: pekar@architekti.cz			
OBJEDNATEL	Česká národní banka Na Příkopě 28, 115 03 Praha 1		
ZHOTOVITEL	P.P. Architects s.r.o. Slovinská 693/29, 612 00 Brno		
NÁZEV AKCE	OPRAVA HYDROIZOLACE BUDOVY ČNB ROOSEVELTOVA 18, BRNO		DATUM 11/2023
			STUPEŇ DPS
			ČÍSLO PARÉ
ČÁST	D.1 DOKUMENTACE STAVEBNÍHO NEBO INŽENÝRSKÉHO OBJEKTU		
ZPRACOVATEL ČÁSTI	P.P.Architects s.r.o., Slovinská 693/29, 612 00 Brno		OZN. OBJEKTU
VYPRACOVAL			PROJEKT. ČÁST
	ARCHITEKTONICKO-STAVEBNÍ ŘEŠENÍ		SO 01
			D.1.1
NÁZEV VÝKRESU	DETAIL UKONČENÍ HYDROIZOLACE V ÚROVNI TERÉNU		MĚŘÍTKO 1:10
			ČÍSLO VÝKRESU 11