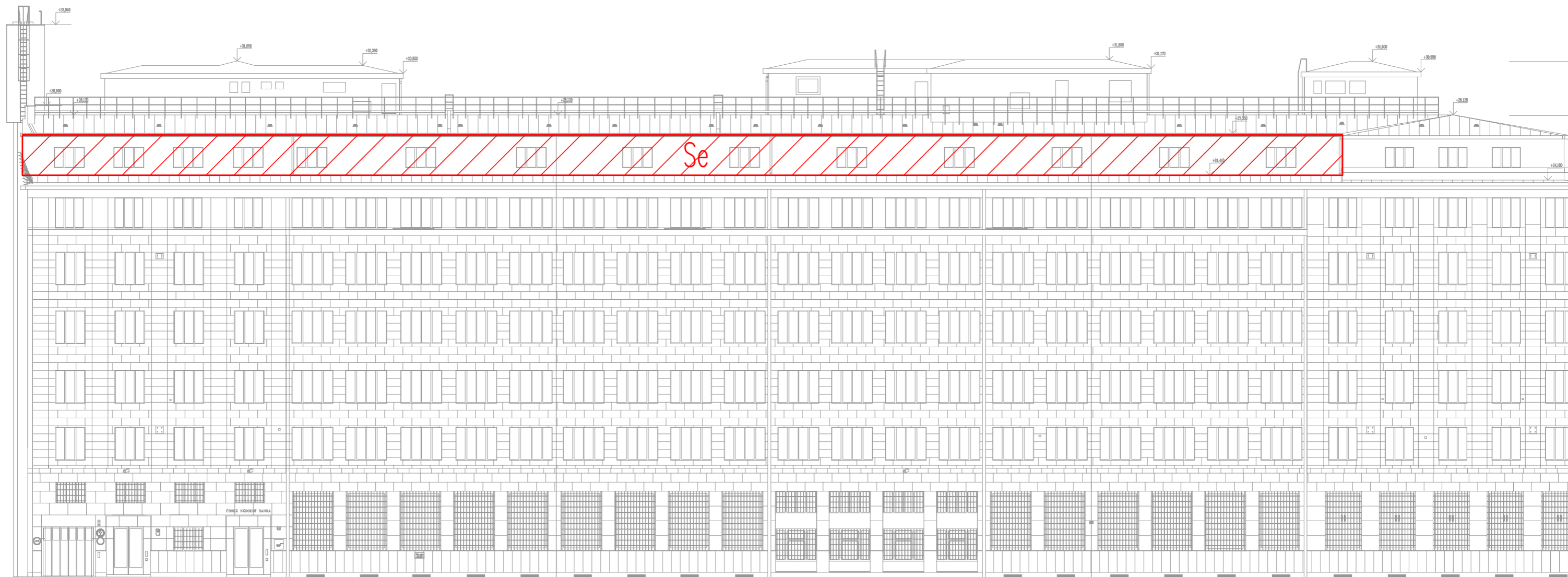


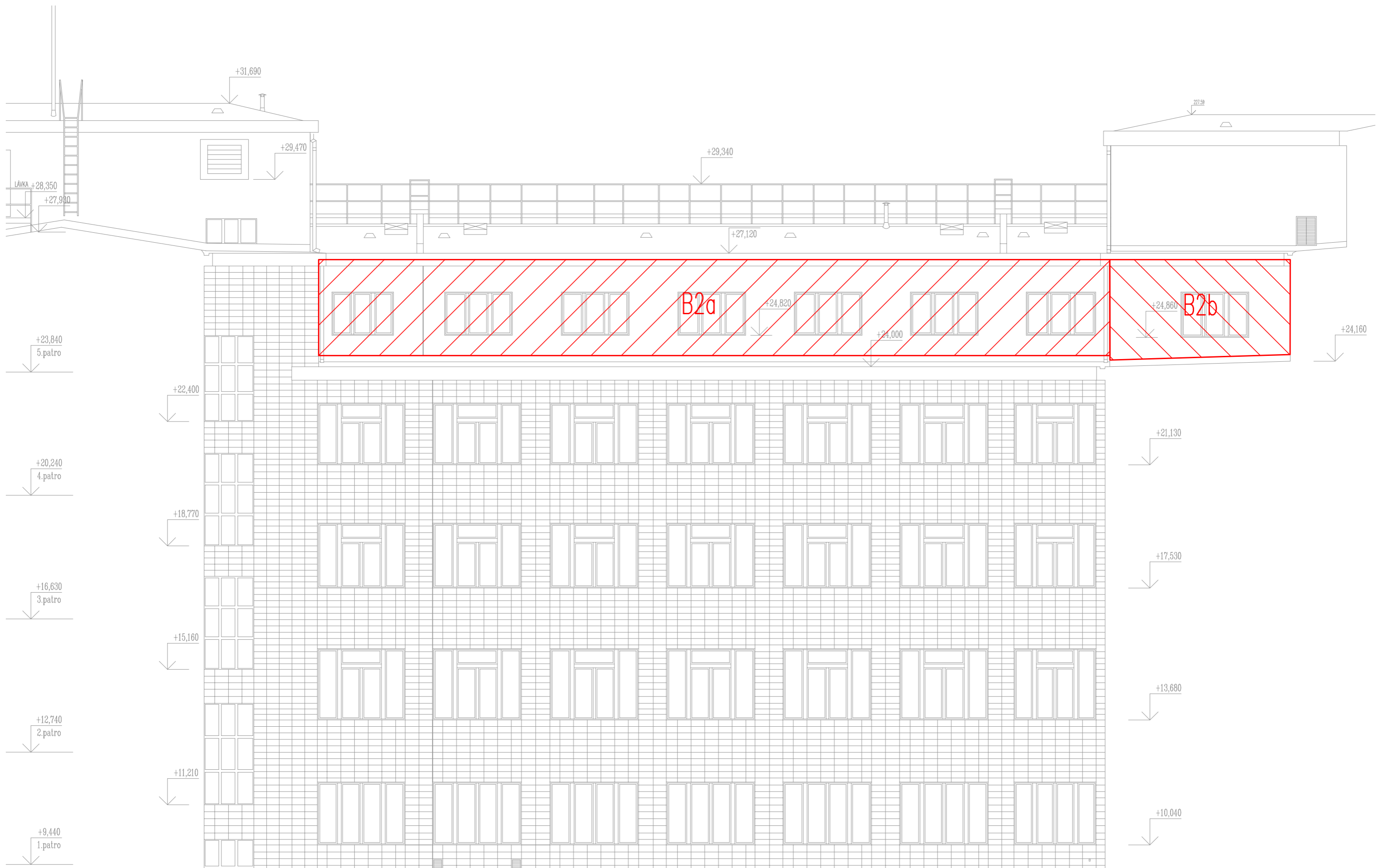
Renovace omítkových fasád v úrovni 5P
půdorysné schéma umístění fasád



Renovace omítkových fasád v úrovni 5P
pohled na fasádu č. 23 - M1:250



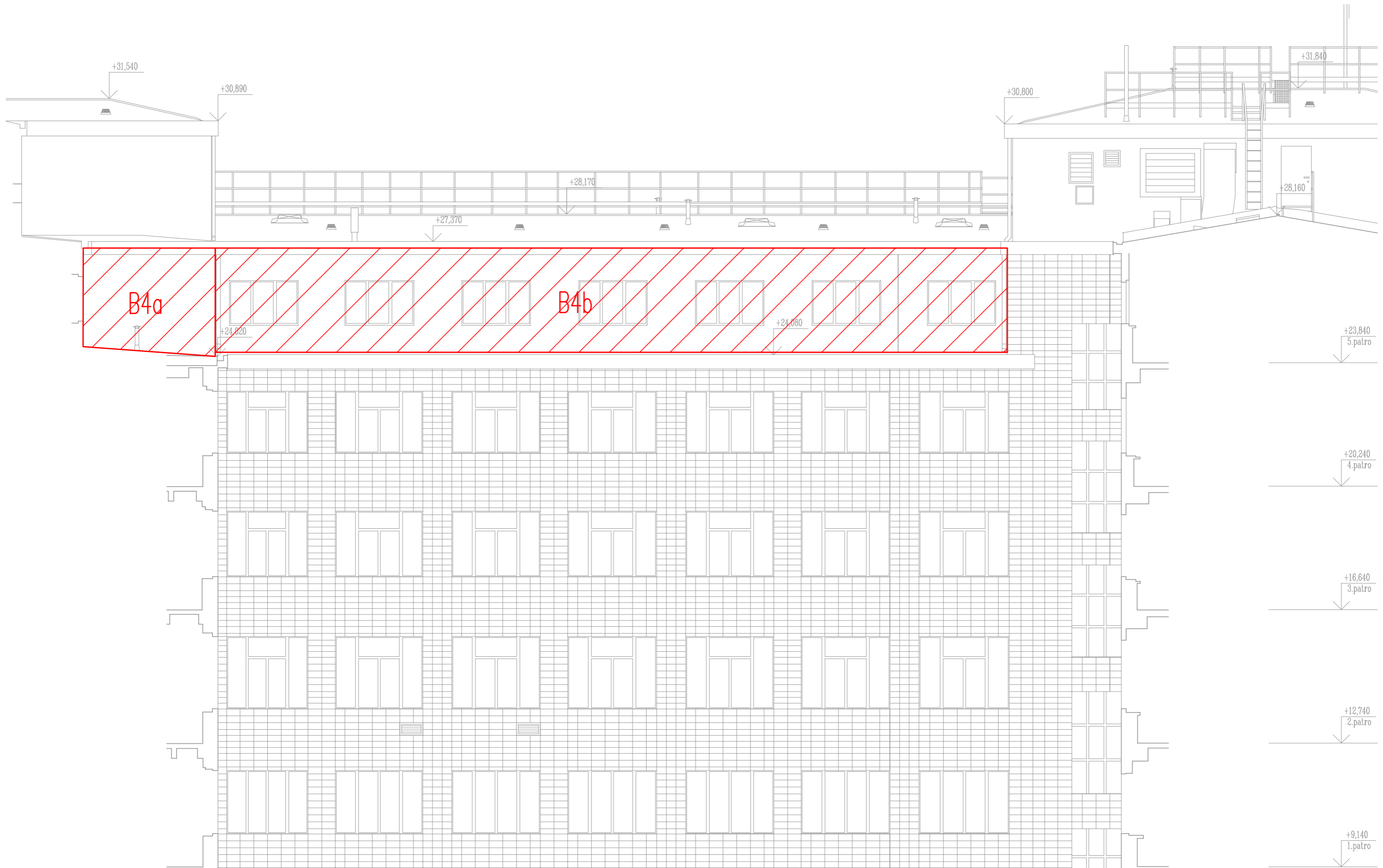
Renovace omítkových fasád v úrovni 5P
pohled na fasádu č. 24a - M1:100



Renovace omítkových fasád v úrovni 5P
pohled na fasádu č. 24b - M1:100



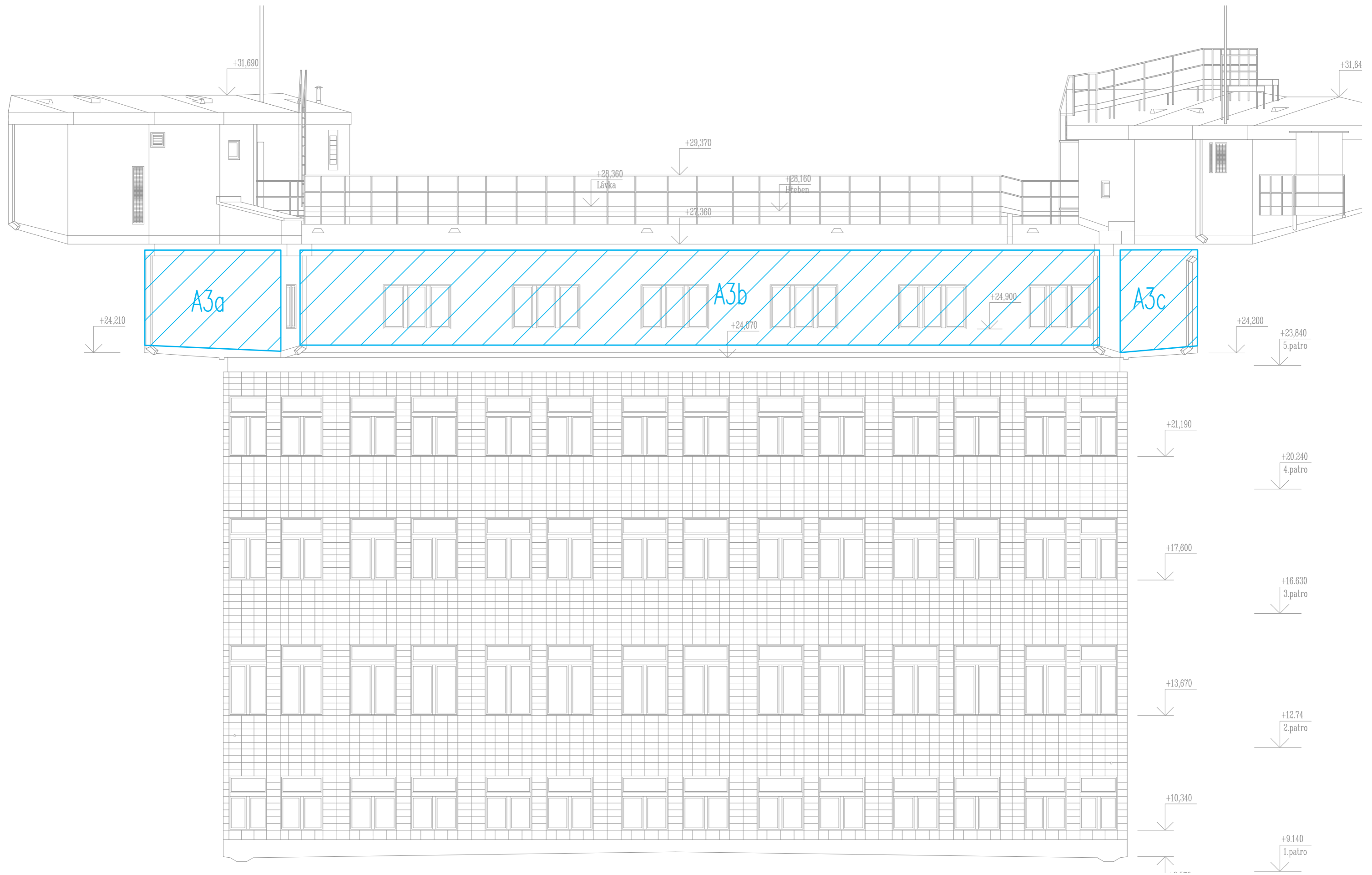
Renovace omítkových fasád v úrovni 5P
pohled na fasádu č. 25a - M1:100



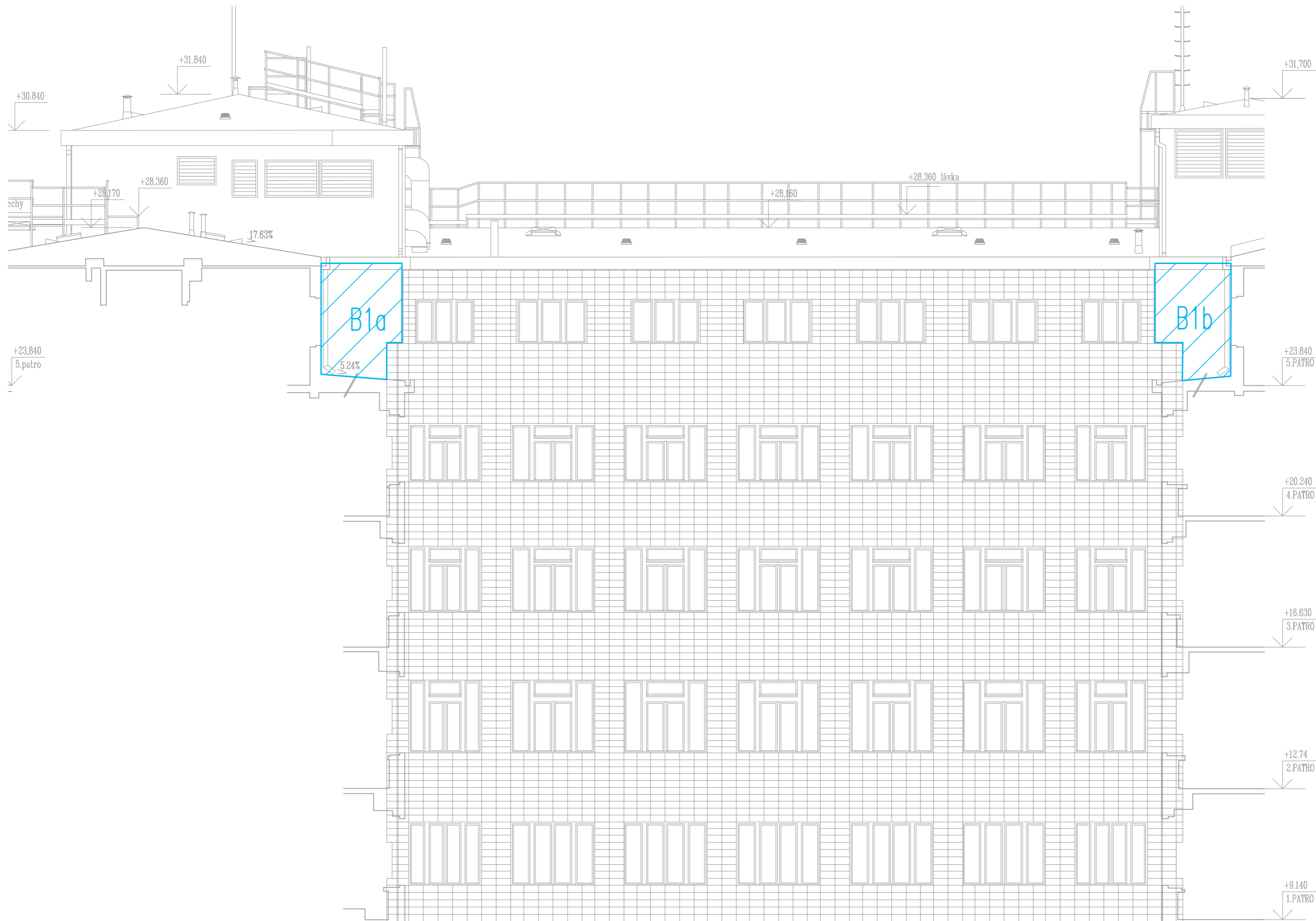
Renovace omítkových fasád v úrovni 5P
pohled na fasádu č. 25b - M1:100



Renovace omítkových fasád v úrovni 5P
pohled na fasádu č. 28 - M1:100



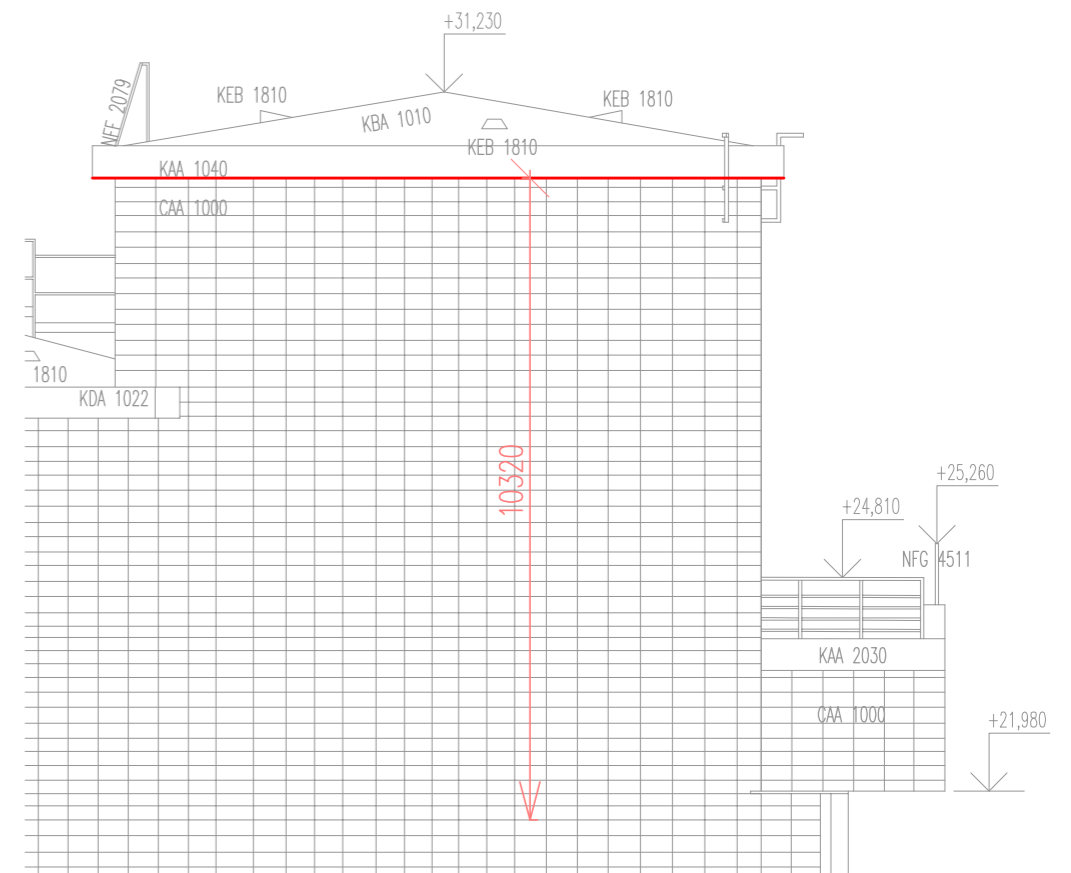
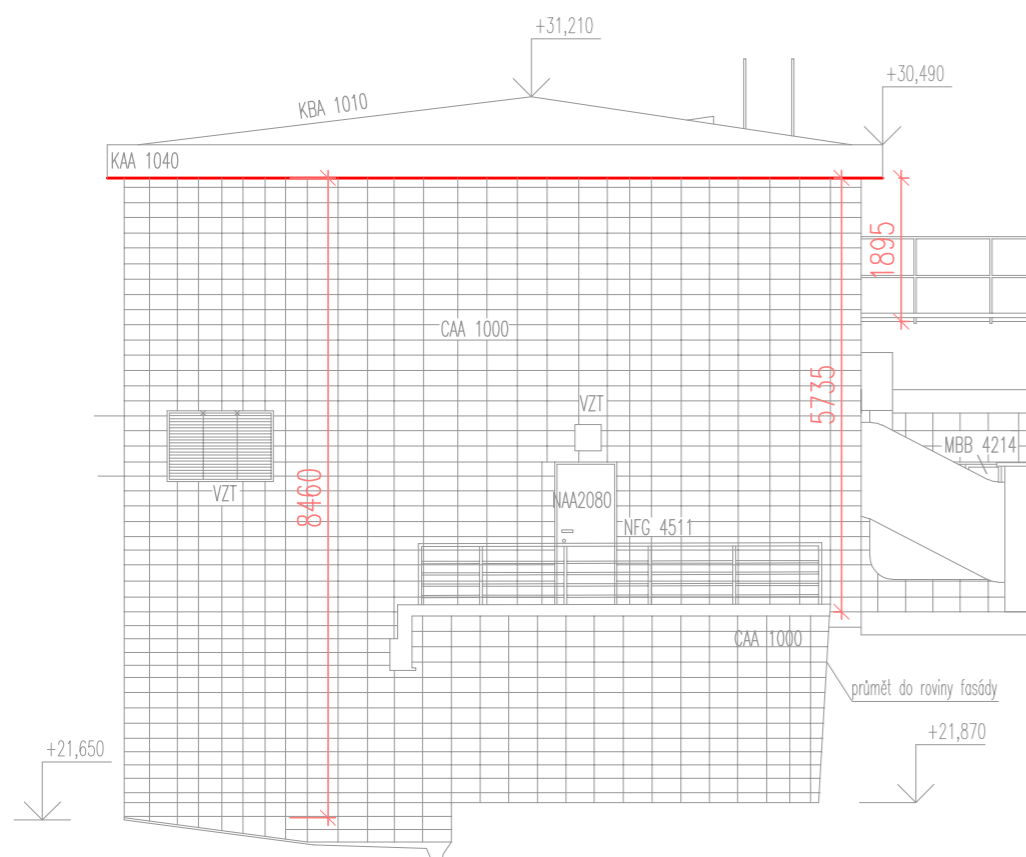
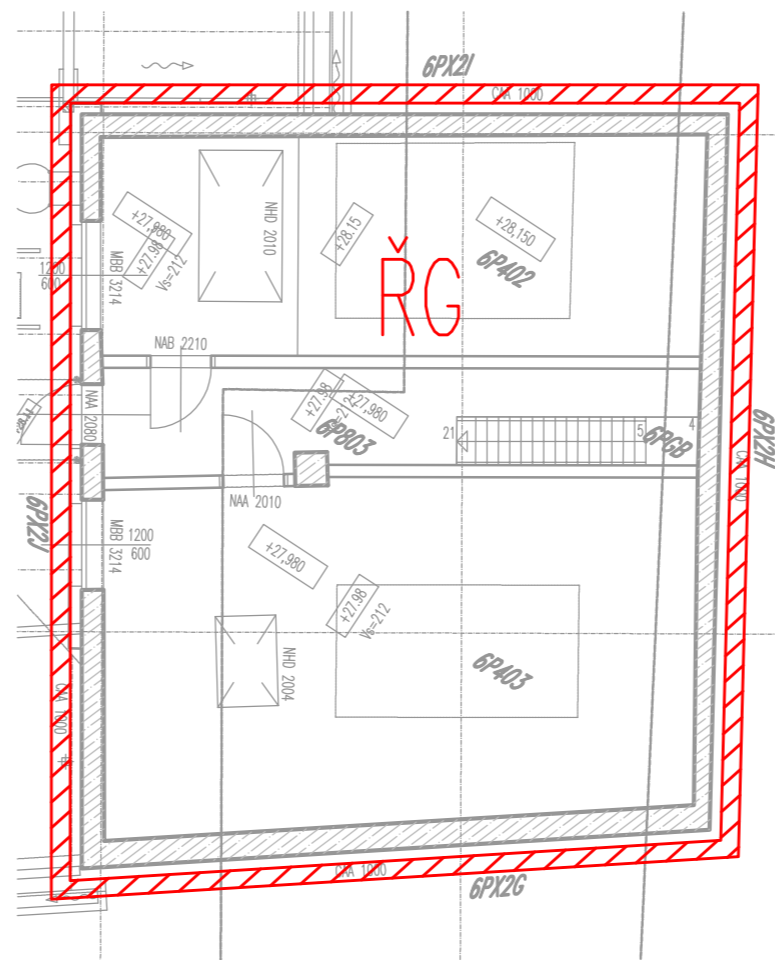
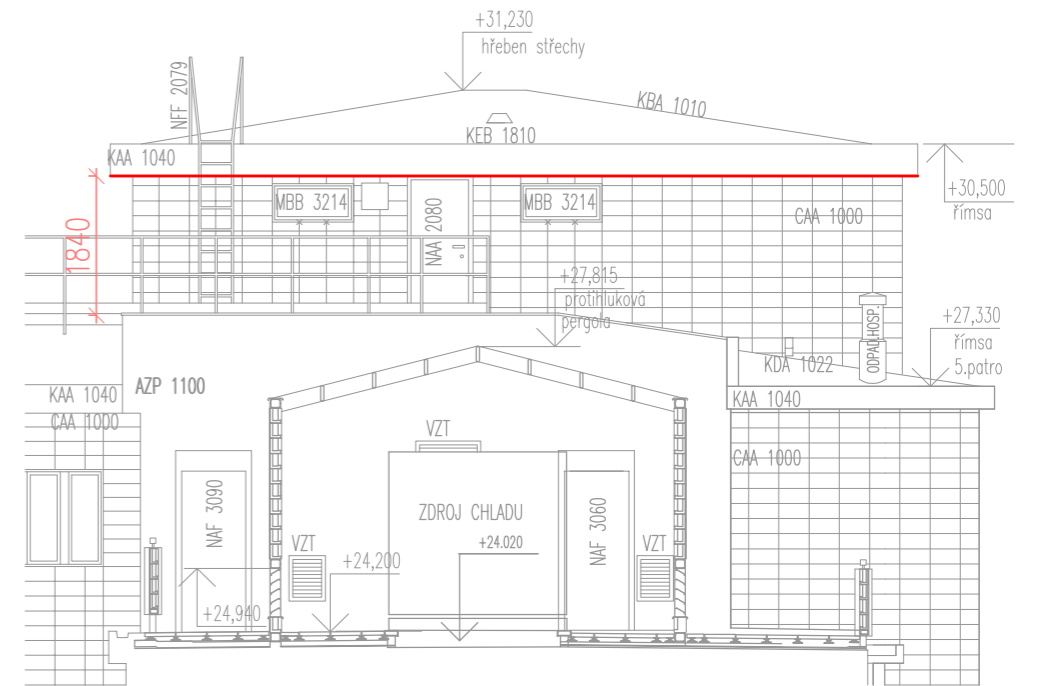
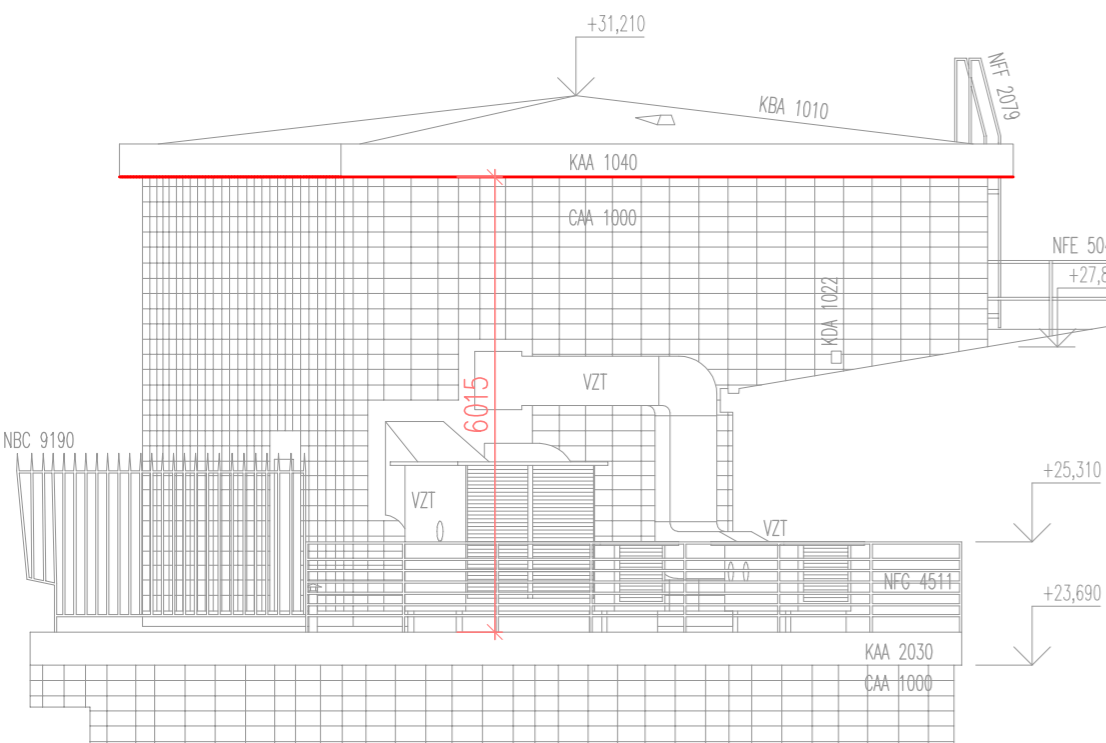
Renovace omítkových fasád v úrovni 5P
pohled na fasádu č. 29 - M1:100



Renovace omítkových fasád v úrovni 5P
pohled na fasádu č. 30 - M1:100



Renovace omítkových fasád v úrovni 5P
pohled na fasádu č. 31 - M1:100



Renovace omítkových fasád v úrovni 6P
půdorysné schéma a výška umístění opravy spodní plochy římsy - M1:100

odstranit stávající mřížku a distribuční box pod fasádou;
zakrýt novým obkladem ze skladu ČNB

nahradit poškozený obklad za nový ze skladu ČNB

minimální rozsah demontáže a návratu obkladu na fasádu
odstranit cca 0,5m stávajícího potrubí pod obkladem

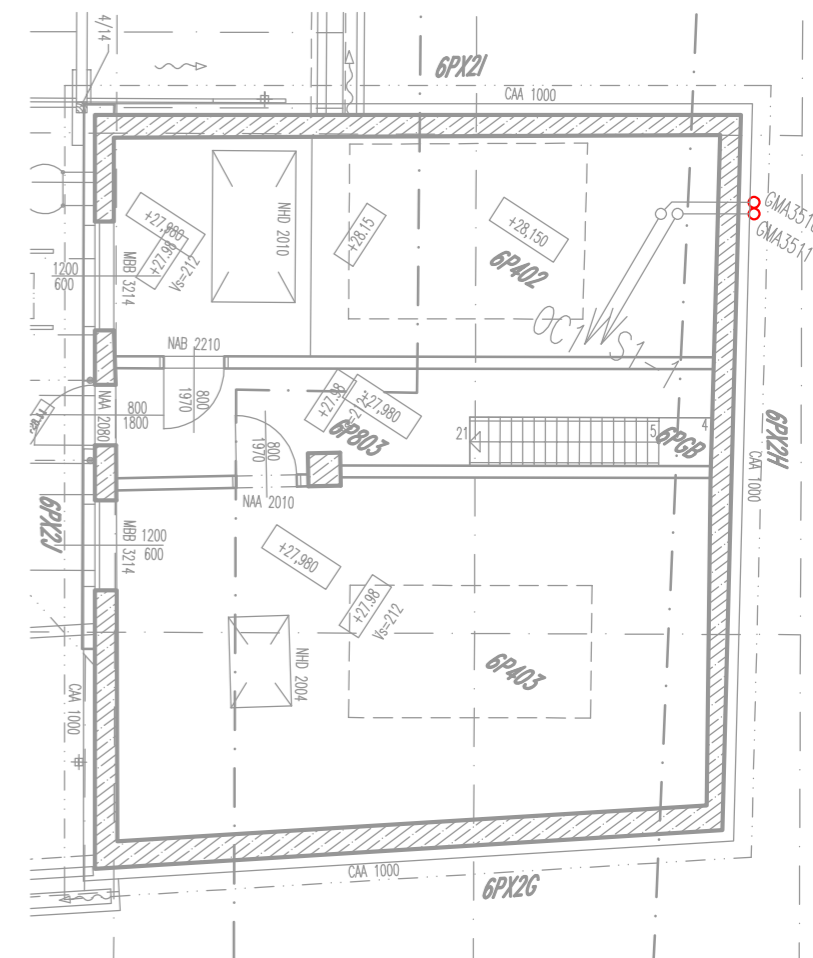
nový otvor $\varnothing 125$ mm do stávajícího obkladu

5750

2120

$\varnothing 125$

20



- hliníková pásovina 2x30x600, kotvení šroub M8
- adaptér ROSS $\varnothing 125-110$, bílá
- 2x nové koleno UV odolné bílé DN110 87°
- nová přesuvka HT110
- nová odbočka HT110/75 45°
- nové koleno HT75 45°
- stávající potrubí Geberit 110 a 75

Renovace omítkových fasád v úrovni 6P
oprava odvětrání kanalizace