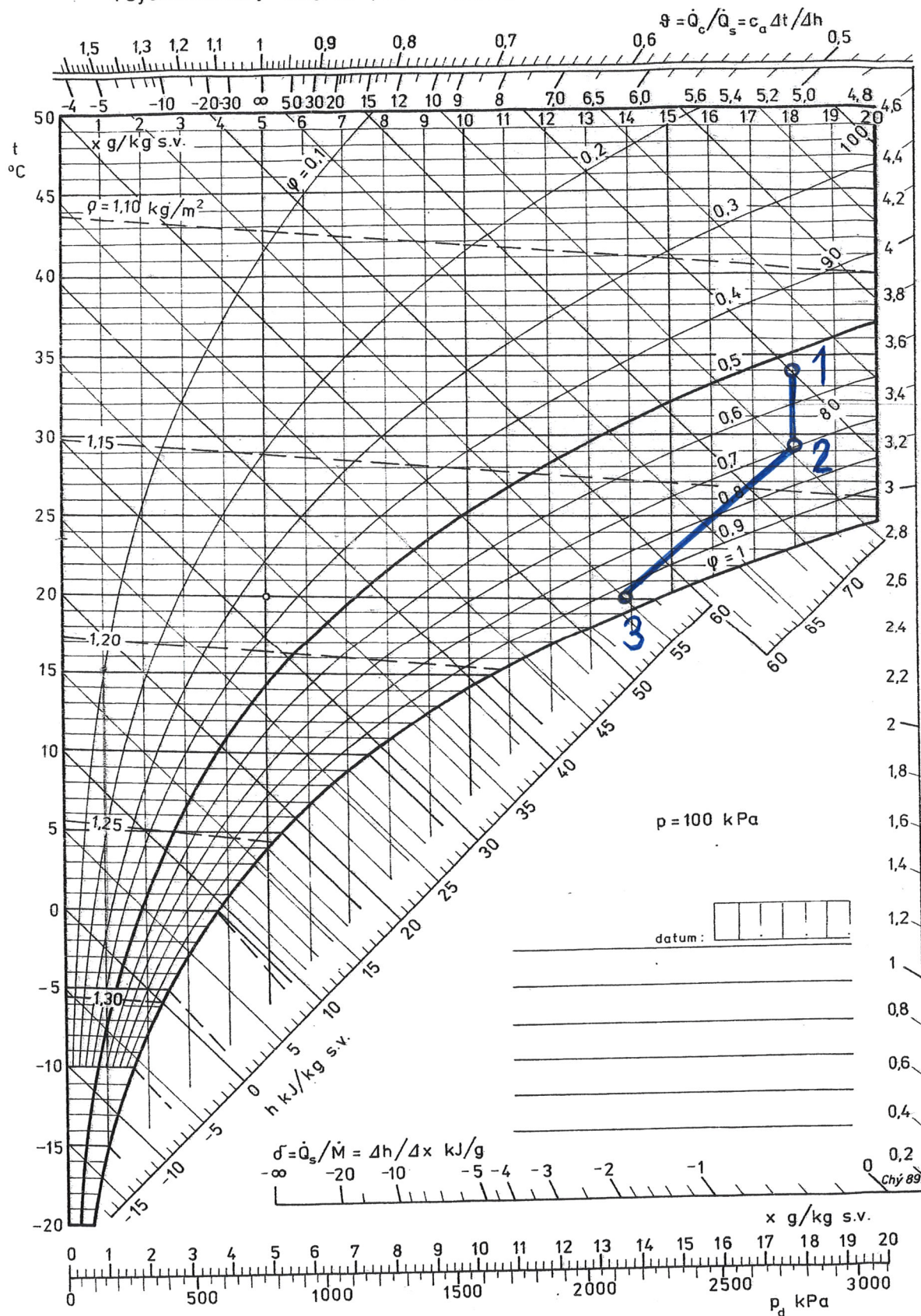


Úprava vzduchu v h-x diagramu - Letní výpočtový stav

Psychrometrický diagram podle Molliera



- 1... venkovní vzduch - $t = +34^{\circ}\text{C}$, $h = 80 \text{ kJ/kg}$
 - 2... vzduch po předchlazení na deskovém rekuperaátoru - $t = 29,2^{\circ}\text{C}$, $\varphi = 68,3\% \text{ r.v.}$
 - 3... vzduch za chladicím - $t = 20^{\circ}\text{C}$
 $\varphi = 94,6\% \text{ r.v.}$
- Príloha č. 3